

ACCOMPAGNEMENT LEVÉE DE FONDS

Financez la croissance de votre start-up



Investisseurs DeepTech et Hardware en France



*Qui finance les startups
françaises early-stage ?
(édition : printemps 2026)*

ACCOMPAGNEMENT LEVÉE DE FONDS

Financez la croissance de votre start-up



Préambule

? Le financement DeepTech et Hardware en Seed existe-t-il encore en France ?

Aujourd'hui, quand on écoute les bruits de couloirs, ou à travers nos nombreux échanges quotidiens avec des fondateurs et des VC, c'est ce qui s'exprime...

Ce n'est plus une question...

C'est une forme de certitude des acteurs :

- Le **Hardware** ne lève pas de fonds !
- La **DeepTech** est trop compliquée pour les VC !

Pourtant nous, chez **Aaticka**, ce n'est pas ce que nous voyons sur le terrain.

72% des startups que nous avons accompagnées depuis 4 ans étaient DeepTech. Ou Hardware.

Et souvent les deux.

C'est sûr que si vous envoyez votre deck à des VC Tech, vous avez peu de chances de lever.

- Le VC va vous parler MRR, CAC, Payback period CAC, Cohort retention curves, Churn, scalabilité...
- Quand vous, vous allez parler TRL, souveraineté, propriété intellectuelle, R&D, emplois locaux, time to market...

Un vrai dialogue de sourd.

Il ne vous apportera que temps perdu, ondes négatives et désenchantement.

Autant essayer de vendre un réacteur nucléaire à un VC no-code.

Ce présent rapport vise à vous faire gagner du temps, si vous êtes une startup DeepTech ou Hardware. Car le secret (enfin, c'est surtout du bon sens...), c'est d'adresser votre deck exclusivement à des investisseurs en phase avec votre activité.

Car là, vous y trouverez des interlocuteurs qui comprendront vos préoccupations. Qui comprendront votre business model. Et qui pourront vous financer.



ACCOMPAGNEMENT LEVÉE DE FONDS

Financez la croissance de votre start-up



? Alors ? Comment faire pour lever en early stage si vous êtes une start-up DeepTech ou Hardware ?

Sur la base de notre expérience terrain en matière de levées de fonds DeepTech et ou Hardware, lever des fonds en early stage (Seed ou Série A) pour une start-up dans ces domaines repose moins sur les revenus que sur la capacité à démontrer trois choses :

- La solidité de l'équipe,
- La crédibilité du produit
- et la taille du marché adressable.

Lever des fonds en early stage pour une startup **Hardware et/ou DeepTech** est un exercice très différent d'une levée pour du software « classique ». Ici, les investisseurs (VC seed spécialisés, business angels, family offices, parfois corporate VC) ne cherchent pas une traction rapide ou des KPI de croissance, mais avant tout une **réduction progressive du risque technologique, industriel et marché**.

Les attentes des VC français early-stage en Hardware et DeepTech

- **Dans une startup DeepTech**, la **première barrière** est la **validité scientifique ou technologique**. Les VC veulent comprendre si la technologie fonctionne réellement, et surtout si elle fonctionne en dehors du cadre académique ou du laboratoire. Cela passe par des preuves concrètes comme le niveau de maturité technologique (TRL), des prototypes fonctionnels, des résultats expérimentaux reproductibles, ou encore des publications scientifiques et brevets. En Hardware, les démonstrations physiques, les tests en conditions réelles ou les premiers pilotes industriels sont essentiels pour crédibiliser votre projet.
- **Le deuxième enjeu clé** est la **capacité d'industrialisation**. Beaucoup de startups DeepTech échouent non pas sur la technologie, mais sur leur passage à l'échelle. Les investisseurs vont donc analyser la complexité de fabrication, la dépendance à la supply chain, les coûts unitaires (COGS), ainsi que la faisabilité d'une production scalable. Une bonne levée en early stage nécessite de montrer un chemin clair entre le prototype et une production industrialisable, même si celui-ci reste encore partiellement théorique.
- **Le troisième pilier** est la **validation marché**, souvent sous forme de signaux faibles mais crédibles : lettres d'intention (LOI), premiers contrats pilotes, collaborations avec des industriels ou des laboratoires, ou encore co-développement avec des partenaires stratégiques. Dans la DeepTech, une traction commerciale limitée est acceptable, mais elle doit être remplacée par une forte validation "terrain".
- Enfin, **le facteur déterminant** reste **l'équipe fondatrice**. En France, les VC **DeepTech** accordent une importance majeure à la crédibilité scientifique (PhD, ingénieurs experts, parcours recherche) combinée à une capacité d'exécution industrielle et business. Les équipes hybrides sont particulièrement valorisées, car elles permettent de faire le pont entre innovation technologique et réalité marché.

ACCOMPAGNEMENT LEVÉE DE FONDS

Financez la croissance de votre start-up



L'intérêt d'intégrer des VC étrangers dans son roadshow.

Les différences entre les VC français et les VC américains ou européens non français (UK, DACH, Nordics) en DeepTech / Hardware sont assez structurantes. Et elles influencent directement la stratégie de roadshow que nous conseillons à nos clients.

Les VC français sont très compétents en DeepTech. Mais ils restent souvent contraints par :

- Des tickets plus limités (souvent entre 100k€ et 2M€ en early stage),
- Des séries A souvent plus prudentes que dans les pays anglo-saxons,
- Une aversion plus forte au risque industriel,
- Moins de capacité d'industrialisation globale avec réseaux industriels souvent européens mais fragmentés.

Pour ces raisons, nous recommandons à nos clients d'étendre leur roadshow à des investisseurs étrangers investissant en France. Et c'est notre grande-plus-value, dès les étapes Seed et Série A, par rapport à nos confrères leveurs.

Les **VC américains** ont globalement une approche très différente des investisseurs européens traditionnels, en particulier dans la DeepTech et le Hardware.

- Leur culture d'investissement repose sur **une forte tolérance au risque technologique** et une capacité à financer des projets extrêmement ambitieux dès des stades très précoces, parfois même avec des niveaux de maturité technologique encore faibles (TRL bas). Là où certains investisseurs européens attendent des preuves avancées d'industrialisation ou de traction, les fonds américains sont souvent prêts à financer une vision, une rupture technologique ou une avance scientifique significative.
- Cette différence se retrouve également **dans la taille des tickets**. Aux États-Unis, les montants investis sont nettement plus élevés : des tours Seed de 1 à 5 M\$ sont fréquents, les séries A peuvent rapidement atteindre 5 à 20 M\$, et les phases de croissance mobilisent parfois plusieurs dizaines voire centaines de M\$. Cette profondeur de capital permet aux startups DeepTech de financer plus rapidement leur R&D, leurs recrutements et leur industrialisation, sans multiplier excessivement les tours intermédiaires.
- Les VC américains ont également un **mindset très orienté "scale first"**. Ils raisonnent immédiatement à l'échelle mondiale et recherchent des entreprises capables de devenir des leaders globaux de catégorie. Cette logique du "winner takes all" pousse les fonds à privilégier les projets ayant un potentiel de domination internationale plutôt qu'une croissance progressive sur un marché local. Dans le Hardware et la DeepTech, cet état d'esprit s'accompagne souvent d'un accès direct à des écosystèmes industriels très puissants : manufacturing américain ou asiatique, grands groupes industriels, supply chains profondes, ou encore collaborations avec des agences comme la NASA ou le Department of Defense.

Quant aux **VC européens non français**, notamment britanniques, allemands ou nordiques, ils occupent souvent une position intermédiaire particulièrement intéressante.

ACCOMPAGNEMENT LEVÉE DE FONDS

Financez la croissance de votre start-up



- **Au Royaume-Uni**, des fonds sont parfois très proches du modèle américain dans leur capacité à accompagner des startups vers **une expansion mondiale rapide**.
- En **Allemagne et dans la région DACH**, de nombreux VC disposent d'une **forte culture industrielle et engineering**, particulièrement adaptée aux projets Hardware, industriels ou DeepTech. On trouve d'ailleurs de nombreux fonds allemands dans les VC présentés dans les pages suivantes.
- Les **fonds nordiques ou baltes** se distinguent quant à eux par leur excellence produit, leur **efficacité opérationnelle** et leur forte ouverture internationale.

Dans ce contexte, nous considérons que ouvrir son roadshow à l'international est un véritable levier stratégique pour une startup DeepTech ou Hardware française. Chaque zone géographique possède ses propres biais d'investissement : les investisseurs français sont souvent plus prudents et structurés, les Américains plus agressifs et orientés scale, les Allemands plus sensibles aux sujets industriels, tandis que les Britanniques sont très tournés vers l'expansion internationale. Multiplier les géographies permet donc de multiplier les probabilités de trouver le bon "fit" investisseur.

Cette ouverture internationale permet également d'optimiser la valorisation de l'entreprise. Les investisseurs américains, britanniques ou nordiques acceptent fréquemment des valorisations plus élevées, financent plus tôt et structurent des tours plus ambitieux. À l'inverse, rester uniquement centré sur le marché français peut parfois conduire à une sous-évaluation du potentiel global de la startup ou à une dépendance excessive à un nombre limité d'investisseurs locaux. Enfin, un roadshow international crée un puissant effet de crédibilisation : l'intérêt d'investisseurs étrangers agit comme un signal fort, génère davantage de compétition entre fonds et renforce la perception du potentiel mondial de l'entreprise.

ACCOMPAGNEMENT LEVÉE DE FONDS

Financez la croissance de votre start-up



Les 146 VC DeepTech et Hardware avec qui nous pouvons mettre en contact les startups qui lèvent

Notre présente cartographie recense le niveau d'engagement des **146 investisseurs institutionnels et professionnels** qui investissent en amorçage dans les startups françaises Hardware et DeepTech.

Nous avons identifié pour vous, dans le présent document, 146 acteurs actifs en ce printemps 2026. Vous trouverez trouveras pour chacun d'entre eux :

- Leur thèse d'investissement
 - Le secteur dans lequel chacun investit
 - Leur ticket mini et maxi
 - Le niveau de maturité attendu de la startup
 - Le secteur géographique
 - La smart money apportée
- Comment savons-nous qu'ils sont actifs ? Parce qu'on a interagit avec chacun d'entre eux depuis moins de 15 mois.
 - Pitches lors des roadshow de nos clients
 - Echanges informels en « visiteurs du soir »
 - Actualisation en continu de leur thèse

Nota : Dans cette sélection, nous avons retenu les investisseurs early, c'est-à-dire capables de d'apporter des tickets inférieurs à 4 M€ (au-delà, nous considérons que nous ne sommes plus en zone early stage). Et nous avons choisi les investisseurs DeepTech et Hardware généralistes. Et pas les spécialistes tels que ceux dédiés au quantique, à la SpaceTech, à la BioTech, au stockage d'énergie... même si nous les connaissons aussi, n'est-ce pas ? 😊)

Nos associés, vos contacts directs

Cofounders

Sophie ATTIA
06 64 63 82 25

Jean DUCHESNE
06 83 61 28 23

AATICKA
LEVÉE DE FONDS

sophie@aaticka.com jean@aaticka.com

ACCOMPAGNEMENT LEVÉE DE FONDS

Financez la croissance de votre start-up



Sommaire

Préambule.....	2
Les attentes des VC français early-stage en Hardware et DeepTech	3
L'intérêt d'intégrer des VC étrangers dans son roadshow.	4
Les 146 VC DeepTech et Hardware avec qui nous pouvons mettre en contact les startups qui lèvent	6
Nos associés, vos contacts directs	6
Sommaire.....	7
25 investisseurs français purs DeepTech	8
39 investisseurs français Hardware	14
15 investisseurs étrangers à la fois DeepTech / Hardware qui investissent en France.....	22
39 investisseurs étrangers purs DeepTech qui investissent en France	26
31 investisseurs étrangers Hardware qui investissent en France.....	32
Où trouver la liste de ces investisseurs, et tant d'autres ? → le réseau Aaticka Jump.....	37
Annexe 1 : Notre méthode de travail pour identifier les investisseurs actifs en ce printemps 2026 ..	39
Annexe 2 : Pour aller plus loin dans les investisseurs VC (Seed et Série A) investissant dans des startups françaises en ce printemps 2026.....	40
Annexe 3 : Notre méthode pour lever des fonds dans un délai maîtrisé.....	43



ACCOMPAGNEMENT LEVÉE DE FONDS

Financez la croissance de votre start-up

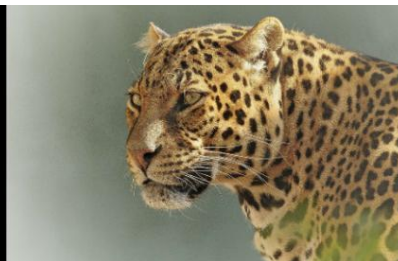


25 investisseurs français purs DeepTech

Id Aaticka	Nature	Investisseur / Investor	Ticket mini	Ticket maxi	Lg	Critères d'investissement / Investment criteria
1096	Réseau de BA	Plateau de Saclay Business Angels (PSBA)	50 k€	500 k€	FR	<ul style="list-style-type: none"> * Association de BA membre de France Angels, qui investit dans la France entière (sauf DOM-TOM). Elle est portée par l'association Finance & Technologie * Investit dans les domaines des Sciences de la Vie, du Digital et de la Technologie Industrielle * A financé notre client Wallace Technologies
2686	Fonds	Polytechnique Ventures	250 k€	1 000 k€	FR	<ul style="list-style-type: none"> * Fonds de 36 M€ créé en Mars 2020 * Accompagne les entrepreneurs issus de l'écosystème de l'École (ex-élèves, startups issues de ses labos, startups passées par l'incubateur) pour des levées pré-Seed, Seed, Série A et Série B sur des tickets de 250 à 1.000 k€ sur un premier investissement * Pour les DeepTech en amorçage et série A en co-investissement * Investit dans les domaines énergie, climat, environnement, mobilité, transport, aérospatiale, ingénierie biomédicale, santé, industrie 4.0, robotique, IoT, applications digitale, économie du numérique, cybersécurité, nouveaux matériaux, finance * La moitié des plus-values du fonds est reversée à sa fondation * Smart money : très actif dans l'accompagnement de ses entrepreneurs, post-investissement
3317	Société d'investissement	Valeureux	100 k€	1 000 k€	FR	<ul style="list-style-type: none"> * Fonds et Club Deal créés en Sep. 2023 qui avance aux côtés des early DeepTech (les sciences doivent être une barrière à l'entrée) * Investit seul ou co-investit pour des tours jusqu'à 800k€ (sans être limitatif pour autant) uniquement en France * Pas de traction minimum requise : le projet doit être cohérent et l'équipe ouverte à la discussion * Se focalise sur des applications porteuses de progrès pour la Santé, le Climat, le Vivre-ensemble et la Biodiversité * Investit uniquement dans des entreprises françaises * Février 2025 : Attend le closing du fonds avant d'envisager de nouveaux investissements. Juillet 2025 : Reprise des investissements
1831	Fonds	Karot Capital	500 k€	2 000 k€	FR	<ul style="list-style-type: none"> * Investit en France, en early Stage, en situation de post revenus (au moins 200 k€ de CA ou d'ARR), dans l'innovation * Accompagne des entrepreneurs ambitieux sur 3 cibles : DeepTech et Hardware / Santé (post agrément CE ou FDA) sauf BioTech / Ruptures consuméristes et grandes tendances de marchés BtoB et BtoC * A besoin d'une validation commerciale bien démontrée en BtoC * Les fondateurs doivent posséder plus de 50% de la cap table post levée
1098	Réseau de BA	Provence Angels (PA)	120 k€	600 k€	FR	<ul style="list-style-type: none"> * Association de BA membre de France Angels. Contrairement à son nom, il finance toute la France * Réseau Agnostique, qui couvre pré-Seed, pré-Série A, Seed et Série A (et exceptionnellement reprise) * Finance des projets avec technologie / service innovant (différentiation, valeur ajoutée, avantage concurrentiel...), un POC réalisé, et répondant aux critères suivants : modèle payant et scalable, forte croissance potentielle, exit investisseur. Les POC gratuits auprès d'industriels ne constituent plus un critère de validation pertinent. * Privilégie les dossiers ayant un besoin d'accélération commerciale et générant déjà du chiffre d'affaires, pas de minimum de CA * Le siège de la société doit être basé en France car accompagne les entrepreneurs via une place au board * 700 dossiers reçus par an --> 159 rdv --> 54 pitches devant les BA --> 34 instructions --> 15 plénières --> 14 financés * Les fondateurs opérationnels de l'entreprise doivent rester majoritaires post-levée * Smart money : Réseau de plus de 110 membres investisseurs (environ deux tiers de chefs d'entreprise et un tiers de managers) * Décembre 2025 : unit ses forces avec Paris Business Angels via un partenariat * A financé notre client Drinkee

ACCOMPAGNEMENT LEVÉE DE FONDS

Financez la croissance de votre start-up



Id Aaticka	Nature	Investisseur / Investor	Ticket mini	Ticket maxi	Lg	Critères d'investissement / Investment criteria
1248	Réseau de BA	Défense Angels	50 k€	400 k€	FR	<ul style="list-style-type: none"> * Association de BA, affiliée à France Angels avec six agences régionales * Réseau sectoriel d'investisseurs focalisés sur les startups proposant des technologies stratégiques, dont : équipements de défense et de sécurité, cybersécurité, spatial, drones, nouveaux matériaux, robotique, Intelligence Artificielle, calcul hautes performances et quantique, communications hautes performances * Secteurs d'application : défense, sécurité intérieure et civile, tous secteurs industriels civils * Investit en phases d'amorçage et de pré-amorçage * Co-investit avec des fonds partenaires et Défense Partners, club deal d'industriels, pour des tickets allant jusqu'en série A * <input checked="" type="checkbox"/> Smart money <input checked="" type="checkbox"/> : Réseau de BA, spécialisation sectorielle
3069	Fonds	FEDER Martinique	100 k€	5 000 k€	FR	<ul style="list-style-type: none"> * Fonds décliné localement qui couvre la Martinique : le projet doit être réalisé sur le territoire de la Martinique et bénéficier exclusivement au territoire de la Martinique, pour être éligible * Fonds de 23 M€ * Investissements plus particulier dans les infrastructures de recherche et d'innovation * Objectif spécifique : Développer et améliorer les capacités de recherche et d'innovation ainsi que l'utilisation des technologies de pointe
1271	Corporate VC	Advanced Research Partners (ARP)	50 k€	250 k€	FR	<ul style="list-style-type: none"> * Investit en Intelligence Artificielle (exosquelette, art génératif, intelligence économique, logistique, e-Learning, cybersécurité ... et DeepTech), Compétitive intelligence (surveillance concurrents, chaîne de valeur, intentions et marchés réels), Data Science, Machine learning, Robotique, Fintech, Sécurité des pratiques, mais n'est pas intéressé par les sites de vente de services d'uberisation * <input checked="" type="checkbox"/> Smart money <input checked="" type="checkbox"/> : Soutien lourd et précis sur la stratégie et l'architecture opérationnelle concernant : IA, Big Data, ML, CI, cyber Sécurité (et RGPD), architecture de production informatique et logistique industrielle. Mise à disposition d'algorithmes de recherche opérationnelle, de machine learning, d'IA, cybersécurité ... et aide à chercher un premier deal client ou partenaire. Éventuellement recrutement et kick-off des ressources sur ces sujets et contrôle mensuel de la pertinence de leur production. Business orienté utilisateurs et aide à la prise de décision
1867	Fonds	Quantonation Ventures (géré par Audacia)	500 k€	1 000 k€	FR	<ul style="list-style-type: none"> * Société de gestion indépendante, située à Paris et créée en 2006 par Charles Beigbeder, qui accompagne en fonds propres et en dette les projets entrepreneuriaux * Fonds doté de 200 M€ pour investir du pré-amorçage à la série B * Premier Fonds VC dédié aux Technologies Quantiques * Mars 2026 : a levé 260 M€ pour l'AI et le Edge computing, pour des startups en Europe, Asie et US, sur des projets du pré-Seed à la Série A
3792	Fonds	Sorbonne Venture (géré par Audacia et Aloé Private Equity)	100 k€	15 000 k€	FR	<ul style="list-style-type: none"> * Société de gestion indépendante, située à Paris et créée en 2006 par Charles Beigbeder, qui accompagne en fonds propres et en dette les projets entrepreneuriaux * Fonds créé en décembre 2023, doté de 10 M€ visant 40 M€, sur une initiative (Sorbonne Venture) en partenariat avec Sorbonne Université et Aloé Private Equity pour un fonds dédié aux 2 verticales DeepTech et HealthTech * Investit du pré-amorçage à la série A (tickets entre 100 k€ à 15 M€), pour des entreprises françaises * Cible des startups DeepTech couvrant des domaines tels que l'IA pour les thérapies innovantes et digitales, le diagnostic, les biotechnologies, la MedTech ou les technologies numériques, l'IA, l'océanographie, la FoodTech ou les matériaux innovants.

ACCOMPAGNEMENT LEVÉE DE FONDS

Financez la croissance de votre start-up



Id Aaticka	Nature	Investisseur / Investor	Ticket mini	Ticket maxi	Lg	Critères d'investissement / Investment criteria
2069	Fonds	Volet Innovations de rupture (géré par Calao Finance / Acer Finance)	200 k€	500 k€	FR	<p>* Finance les innovations de ruptures technologiques en BtoB : Intelligence artificielle, IOT, Usine 4.0 (voire Web3), Cybersécurité, Efficacité énergétique, Réalité virtuelle, Robotique, Traçabilité. Ne finance pas la Promotion Immobilière et le Médical</p> <p>* Finance des PME françaises en croissance, tous secteurs confondus avec une appétence particulière pour les sociétés positionnées sur des dynamiques d'innovation (technologique, sectorielle ou de modèle économique).</p> <p>* Investit des tickets de 200 à 500 k€ en minoritaire quasi exclusivement en France, mais peut également intervenir, de manière ciblée, sur certains dossiers en Europe</p> <p>* Privilégie des entreprises ayant déjà validé un produit/marché, avec un chiffre d'affaires compris entre 700 K€ et 3 à 4 M€. La rentabilité immédiate n'est pas indispensable, mais elle doit être proche ou envisageable à court terme. Intervient rarement en phase trop early</p> <p>* A historiquement l'habitude de réaliser des opérations de co-investissement aux côtés de plusieurs fonds de la place</p> <p>* Septembre 2024 : Fusionne avec Acer Finance</p>
2646	Société d'investissement	Crédit Mutuel Innovation - Volet CMI DeepTech (Crédit Mutuel Equity)	1 000 k€	20 000 k€	FR	<p>* Fonds evergreen de 500 M€, géré par la banque du même nom, qui investit dans le domaine du DeepTech et des Technologies de rupture (dans des domaines très larges : industrie 4.0, CleanTech, électronique, informatique, télécom, industrie, chimie).</p> <p>N'investit pas en FinTech et en AssurTech</p> <p>* Focus sur séries A et B voir Growth. Pas de CA minimum (le DeepTech a une longue phase de R&D) mais la start-up doit avoir une connaissance de son client (exemple : marché attaqué, POC, partenariat, lettre d'intention) : préfère avoir des signes d'intérêts commerciaux validés ou des jalons majeurs validés</p> <p>* Contrairement aux équipes de Capital Développement et de Capital Transmission, l'organisation n'est pas géographique mais est par thèse</p> <p>* <input checked="" type="checkbox"/> Smart money <input checked="" type="checkbox"/> : Acteur evergreen qui s'inscrit donc dans la durée avec des capacités de refinancement importantes. Capacité à monter jusqu'à 20 M€ par ligne</p>
2039	Fonds	DeepTech Seed – DTS3 (géré par Elaia Partners)	500 k€	3 000 k€	FR	<p>* 3ème génération de fonds DTS3 dotée de 120 M€ et créé en Février 2024</p> <p>* Investit en Pré-Seed et Seed en tant que premier investisseur professionnel</p> <p>* Investit en BtoB sur 3 thématiques :</p> <ul style="list-style-type: none"> - Futur de l'informatique : IA générative, infrastructure cloud et cybersécurité, et côté hardware avec semiconducteur, photonique et quantique - Futur de l'industrie : énergie, ClimateTech et nouveaux matériaux - Futur des sciences de la vie : biotechnologie, chimie au service de l'intelligence artificielle et biologie. <p>* Souvent sous forme de transferts technologiques et d'amorçage en partenariat avec des instituts de recherche académiques : Fonds PSL (avec ENS, Dauphine, Mines, Institut Pasteur ...), Fonds Alpha II (avec l'Inria)</p> <p>* La start-up doit avoir moins de 8 ans d'existence (car fonds financé par le Fonds National d'Amorçage)</p> <p>* Secteur géographique : France et Europe</p> <p>* <input checked="" type="checkbox"/> Smart money <input checked="" type="checkbox"/> : Passionné pour aider les entrepreneurs de leur portefeuille (a même un nom pour cela : Venture Care !)</p>
1447	Société d'investissement	Foreis	100 k€	100 k€	FR	<p>* Fonds de dotation du syndicat des semi-conducteurs, créé pour soutenir l'innovation des PME & ETI dans l'industrie de la micro et la nanoélectronique</p> <p>* Investit uniquement dans le domaine des semi-conducteurs et des cartes à puces (production, industrie, équipement, logiciel) soit en equity soit en obligations convertibles</p> <p>* Pur fonds d'amorçage (n'investit pas dans des sociétés matures ou ayant déjà fait des levées de fonds)</p> <p>* Intervient uniquement sur des sociétés basées en France pour promouvoir la création d'innovations et d'emplois</p> <p>* <input checked="" type="checkbox"/> Smart money <input checked="" type="checkbox"/> : Très grand réseau relationnel dans le domaine des semi-conducteurs</p>

ACCOMPAGNEMENT LEVÉE DE FONDS

Financez la croissance de votre start-up



Id Aaticka	Nature	Investisseur / Investor	Ticket mini	Ticket maxi	Lg	Critères d'investissement / Investment criteria
3154	Fonds	Technocom3 (géré par Turenne Capital)	1 000 k€	4 000 k€	FR	<ul style="list-style-type: none"> * Fonds dotés de 60 M€ par les investisseurs financiers et industriels de renom tels que Bpifrance, Cemag Invest, Seb Alliance, SITA et Soitec * Fonds National d'Amorçage dédié aux startups très DeepTech, généralement issues de laboratoires de recherche ou de SATT * Accompagne les évolutions technologiques majeures en cours. Soutient les meilleures innovations issues des grands centres de recherche publics et privés en France et en Europe, et/ou des équipes d'entrepreneurs particulièrement innovantes en sciences et technologies * Tickets d'investissement en amorçage de 1M€ à 2M€.
1531	Fonds	Idico RealTech – ORT II (géré par Idico, ex-Omnes Capital)	3 000 k€	7 000 k€	FR	<ul style="list-style-type: none"> * Mars 2025 : En cours de déploiement du fonds II * Investit uniquement sur la DeepTech, sur 3 verticales <ul style="list-style-type: none"> - Santé : santé numérique (intelligence artificielle pour la recherche de nouveaux médicaments, l'IA pour les processus des assurances, outils de diagnostics digitaux avec une valeur, robotique santé, technologique : analyse sur le diabète), organes artificiels. N'investit plus en BioTech. - Souveraineté : souveraineté française et européenne. SpaceTech, Défense, ordinateur quantique, cyber sécurité, IA, Web3, blockchain, robotique industrielle (BtoB), traitement des données spatiales - Durabilité : pas un fond à impact, reste un fond DeepTech, mais action sur protection de l'environnement : nouvelles mobilités, nouvelles énergies, hydrogène, capture carbone, batterie, infrastructure, agriculture (sous l'angle DeepTech : culture cellulaire) * Novembre 2024 : Est en période de levée de fonds sans visibilité d'un premier closing * <input checked="" type="checkbox"/> Smart money <input checked="" type="checkbox"/> : Capacité de réinvestissement correspondant à 2 fois le premier ticket. Quand investit 1€, en garde 2 en réserve pour les tours suivants. Aime être en contact en amont avec des sociétés, dès le Seed pour faire des points tous les 6 mois en attendant la Série A
3056	Fonds	Supernova Innovation SNI3 (géré par Supernova Invest)	1 500 k€	12 000 k€	FR	<ul style="list-style-type: none"> * Fonds doté de 100 M€ sous gestion, issu du joint-venture du CEA (Centre de recherche) et de Amundi Asset Management (CVC du Crédit Agricole), avec des LP industriels et bancaires) * Accompagne de jeunes DeepTech et technologies de rupture à fort potentiel (avec brevet ou propriété intellectuelle), qui ont vocation à devenir des champions industriels mondiaux dans les secteurs de la santé (MedTech et BioTech), de la transition énergétique et agricole, des technologies du digital (IA et réalité virtuelle) et de l'industrie 4.0, de la micro-électronique * Investit en Seed, sur des startups de moins de 500 k€ de CA, pour des levées de fonds comprises entre 3 et 100 M€ * Apprécie d'être le premier VC à investir (uniquement des Business Angels ou des Family Offices) sur les tours précédents * Investit en France (70%), en Europe, aux UK et en Israël, sur des startups de moins de 8 ans (depuis la création ou le début de l'activité) * <input checked="" type="checkbox"/> Smart money <input checked="" type="checkbox"/> : Peut cumuler jusqu'à 4 ou 5 M€ sur 3 tours
1574	Fonds	CAIT - Crédit Agricole Innovation et Territoire (géré par Supernova Invest)	3 000 k€	8 000 k€	FR	<ul style="list-style-type: none"> * Fonds doté de 130 M€ gestion, issu du joint-venture du CEA (Centre de recherche) et de Amundi Asset Management (CVC du Crédit Agricole), avec des LP industriels et bancaires) * Accompagne de jeunes DeepTech et technologies de rupture à fort potentiel (avec brevet ou propriété intellectuelle), qui ont vocation à devenir des champions industriels mondiaux dans les secteurs de la santé (MedTech et BioTech), de la transition énergétique et agricole, des technologies du digital (IA et réalité virtuelle) et de l'industrie 4.0, de la micro-électronique * Investit en France exclusivement * Un début de traction commerciale doit exister avec 1 M€ de CA ou de pipeline commercial * <input checked="" type="checkbox"/> Smart money <input checked="" type="checkbox"/> : Fonds evergreen depuis fin 2021 donc possibilité de réinvestir sans contraintes de durée de sortie. Capacité de suivre une ligne jusqu'à 10% de la taille totale du fonds

ACCOMPAGNEMENT LEVÉE DE FONDS

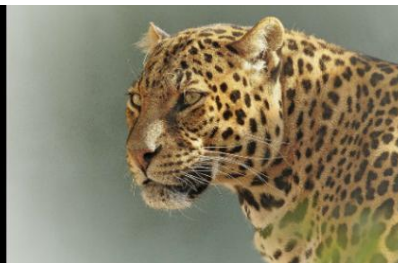
Financez la croissance de votre start-up



Id Aaticka	Nature	Investisseur / Investor	Ticket mini	Ticket maxi	Lg	Critères d'investissement / Investment criteria
2236	Fonds	CEA Investissement (géré par Supernova Invest)	0 k€	100 k€	FR	<ul style="list-style-type: none"> * Joint-venture du centre de recherche du même nom et du Crédit Agricole (Amundi). Corporate VC doté de 72 M€, filiale à 100% du Centre de recherche * Investit des petits tickets en phase essaimage, avant le Seed, pour des sociétés issues du CEA exclusivement * Investit dans des startups en adéquation avec la politique de l'innovation et issu du CEA : sciences de la vie, énergie, micro-électronique, matériaux, équipements pour l'industrie ... * Investit dans des sociétés ayant une forte propriété intellectuelle et une dimension DeepTech : industrie 4.0, santé, énergie et environnement, numérique (approche hardware) et agroalimentaire avec une forte IP et une vraie DeepTech
1904	Fonds	Pertinence Invest 3 - PI3 (géré par UI Investissement)	250 k€	1 500 k€	FR	<ul style="list-style-type: none"> * Investit en DeepTech dans les sciences de l'Ingénieur (Usine 4.0, Numérique, Gestion des ressources et de l'énergie, Chimie et matériaux) * Fonds créé en 2020 pour investir Pré-Seed, Seed, Post Seed. Fonds FNA donc investit uniquement en France * Investit dans la DeepTech avec une forte barrière technologique à l'entrée à travers notamment des brevets (nouveaux matériaux, chimie verte, environnement, transition énergétique, industrie 4.0, électronique, software, robotique, santé). Finance souvent des projets issus de son réseau de laboratoires et de centres de recherche. Ne finance pas le développement de molécules en phase préclinique * La start-up doit avoir entre 0 et 500k€ de CA, sans faire nécessairement de bénéfice * Novembre 2024 : arrive en fin de période d'investissement et les derniers tickets doivent donc avoir des horizons de sortie rapide * Novembre 2025 : Aura une présence et investira en Benelux en particulier * <input checked="" type="checkbox"/> Smart money <input checked="" type="checkbox"/> : Accompagne la croissance de ses entreprises dans les tours ultérieurs jusqu'à 5 M€ pour s'inscrire en actionnaire de référence et de long terme. Aide à aller chercher une brique technologique dans leur réseau, confronte les startups à la réalité du marché pour accélérer le Go to market
1660	Single Family Office	Ava Capital	30 k€	300 k€	FR	<ul style="list-style-type: none"> * Family Office de Alexandre Ichai * Nouvelle thèse définie à l'automne 2022 * Investit en DeepTech et en Souveraineté * <input checked="" type="checkbox"/> Smart money <input checked="" type="checkbox"/> : Investisseur actif : réunion présentielle au départ pour définir collaboration, marketing d'acquisition. Conseil et mise en relation très opérationnelle (peut accompagner dans le cadre d'une prestation payante un suivi quotidien), retournement d'équipe, mise en relation avec les bons VC au bon moment pour la suite.
1673	Corporate VC	Obratori - L'Occitane Group Ventures	100 k€	300 k€	FR	<ul style="list-style-type: none"> * Fonds de capital-risque du Groupe du même nom. * 3 verticales d'investissement : consumer / DeepTech / SaaS et tech * Spécialisé dans l'early stage (pré-Seed/Seed), investit aux côtés d'entrepreneurs ayant des projets ambitieux qui réinventent le quotidien et changent notre façon de vivre et de consommer. Agnostique. Cible en particulier les domaines du Bien-être au sens large -> BeautyTech, e-santé, Appareils médicaux, RetailTech, Hardware et BtoC dans le secteur et Tech4Good soutient l'innovation et les projets à fort potentiel répondant au critère « mieux pour l'Homme et la Planète ». N'investit pas en BioTech * Investit dans des entreprises en phase d'amorçage, en France, en Europe et au-delà * Intervient en phase d'amorçage en tant que primo-investisseur, seul ou en co-investisseur auprès d'entrepreneurs qui ont une idée et cherchent des partenaires pour se lancer ou des entreprises qui ont déjà un produit lancé sur le marché et qui souhaitent accélérer le déploiement * Gère également quelques lignes de fonds de fonds. * <input checked="" type="checkbox"/> Smart money <input checked="" type="checkbox"/> : Accompagne les porteurs de projets pour les aider à se structurer et à s'organiser avec une approche multiservices bienveillante (market fit, Business Développement, recrutement et rétention des talents, trajectoire d'impact...). Son objectif : aider à surmonter les nombreuses difficultés des premières années de la vie d'une entreprise

ACCOMPAGNEMENT LEVÉE DE FONDS

Financez la croissance de votre start-up



Id Aaticka	Nature	Investisseur / Investor	Ticket mini	Ticket maxi	Lg	Critères d'investissement / Investment criteria
2136	Fonds	Vives	250 k€	7 000 k€	FR	<ul style="list-style-type: none"> * Fonds multisectoriel fondé en 2004 qui investit dans des spin-off de l'UC Louvain ainsi que dans des startups technologiques dont le siège social est située Europe (hors Suisse et UK) avec une préférence pour les pays limitrophes à la Belgique * Investit dans des sociétés développant des innovations de rupture ayant un impact sociétal positif et dans de jeunes sociétés de haute technologie. Focus sur trois verticales sectorielles : Healthcare, AgriTech, DeepTech * Fonds de capital d'amorçage, depuis pré-Seed jusqu'à Série B * Investit de 250k€ à maximum 7 M€ par ligne d'investissement * Attend une durée moyenne d'investissement de 7 ans, avec perspectives d'exit sous forme de cession industrielle sale ou introduction en bourse * Mars 2025 : le fonds n'est plus géré par Sopartec
3132	Réseau de BA	Ajyl	100 k€	500 k€	FR	<ul style="list-style-type: none"> * Groupement d'investisseurs individuels regroupant leurs efforts pour investir et soutenir les startups GreenTech ET DeepTech * Investit dans les startups européennes à impact (avec des sujets à impact relativement techniques comme la DeepTech, la BioTech, l'Open Source, le Diagnostic, la MedTech) ou de transition comme l'Energie, les Ressources en Eau, l'Agriculture Régénérative. * Investit en priorité sur des projets en phase de démarrage, pré-Seed * Les tickets individuels vont de 50 à 150k€ pour un total de collectif de 100K€ à 500k€ en plusieurs participations individuelles (pas de SPV) * Janvier 2025 : Se positionne sur des valos entre 1 et 5M€ pré-monnaie en prenant en compte que le marché VC est encore baissier (en France et en Europe) * Scope : Zone Euro
3371	Fonds	Iron Hands Capital	400 k€	1 000 k€	FR	<ul style="list-style-type: none"> * Fonds constitué fin 2022 * Finance des projets DeepTech ET BtoB (nouveaux matériaux, BioTech, molécules, IA ...) : nécessité d'une forte barrière à l'entrée, d'un concept breveté ou brevetable, éventuellement issu de laboratoires privés ou publics * Recherche des projets en Seed, idéalement pour des startups entre 5 et 10 personnes avec un début de commercialisation (au moins 100 ou 200 k€) même si ce n'est pas sur le produit final * Investit essentiellement en France * <input checked="" type="checkbox"/> Smart money <input checked="" type="checkbox"/> : présence dans le fonds de CEOs qui ouvrent leur réseau au stade post-investissement







39 investisseurs français Hardware

Id Aaticka	Nature	Investisseur / Investor	Ticket mini	Ticket maxi	Lg	Critères d'investissement / Investment criteria
4616	Société d'investissement	888 Capital Invest	20 k€	800 k€	FR	<ul style="list-style-type: none"> * Société d'investissement créée en avril 2025, proche du fonctionnement d'un club deal, qui analyse le dealflow entrant et le propose ensuite à son réseau d'investisseurs (une douzaine d'investisseurs) * Possède une thèse Agnostique très large avec par exemple, dans son portefeuille, des dossiers IA, Immo, FinTech, Hardware * Aime les projets solides, ancrés dans l'économie réelle. * Apporte des tickets entre 20 et 200 k€, pour des projets français et dans le monde entier * Investit uniquement s'il y a un feeling avec le porteur du projet et la possibilité d'apporter de la plus-value aux fondateurs * Investit essentiellement en equity (rarement en OC) * Octobre 2025 : cherche à renforcer son pôle de LP pour avoir davantage de compétences pour les due deal, pour l'accompagnement opérationnel, et pour apporter des tickets plus gros sur des projets Série A ou LBO. * <input checked="" type="checkbox"/> Smart money <input checked="" type="checkbox"/> : apporte son expertise aux fondateurs, notamment dans les domaines de la cybersécurité (un des fondateurs a travaillé dans ce domaine), la finance et le développement commercial * A financé notre client Drinkee
4726	Réseau de BA	PVH Ventures	50 k€	300 k€	FR	<ul style="list-style-type: none"> * Réseaux d'investisseurs qui financent des projets dans les domaines : Tech / software, AI, industrie, climat/énergie * Finance des projets Seed / Série A en France. Et davantage late-stage pré-IPO aux Etats-Unis et en Europe * Regroupe ses membres sous forme de syndication via SPV * Apporte des tickets entre 50 k€ à 150 k€ pour les projets français Seed / Série A. Et entre 150 k€ et 300 k€ (parfois davantage si l'allocation est de qualité) pour les projets américains secondaires late-stage / pré-IPO
4260	Société d'investissement	Blast.	1 500 k€	8 000 k€	FR	<ul style="list-style-type: none"> * Société d'investissement de Anthony Bourbon qui passe à l'émission à succès "Qui veut être mon associé". Propose aux particuliers de pouvoir investir dans les startups de demain, en démocratisant le VC * Investit +100 M€ par an sur 2 à 3 dossiers par mois avec un ticket entre 1.5 et 8 M€ * Investit en DeepTech sur des Séries A++ * Pour les dossiers industriels ou très DeepTech, privilégie les TRL 5-6 minimum avec preuve de marché (traction commerciale via POC/LOI) * Très grande importance sur la scalabilité des modèles d'affaires et sur une équipe pointue et/ou de talent * Investit en France, Europe et US * <input checked="" type="checkbox"/> Smart money <input checked="" type="checkbox"/> : conseil, connexion à ses membres, Anthony Bourdon ou d'autres entrepreneurs à succès au board * A financé notre client AgroTech (levée confidentielle)
4761	Fonds	iNGENS Ventures	0 k€	0 k€	FR	<ul style="list-style-type: none"> * Créé à l'été 2023 * Fonds d'investissement en apport d'expertise contre part de capital pour des startups françaises à impact (doit concerner un des 17 objectifs ODD de l'ONU). L'expertise est abritée au sein du comité scientifique et se concentre sur le développement du produit-service * S'adresse à tous types de start-ups (hardware, software, services) * Vise à renforcer la performance et la durabilité des startups innovantes pendant leurs 18 à 24 premiers mois d'existence * Intervient sous forme de rachat des actions existantes à la valeur faciale * Ses consultants deviennent associés minoritaires (entre 1% et 5%) et participent à l'aventure entrepreneuriale sur une durée de plusieurs années limitée dans le temps * <input checked="" type="checkbox"/> Smart money <input checked="" type="checkbox"/> : Ses experts-investiss'heures® (a minima 20 ans d'expérience) mettent à disposition des heures en vue d'accompagner des projets dans des domaines variés (technologies, projet, qualité, commerce, marketing, etc.). A constitué une banque d'heures d'expertise constituée à date : 17 500 heures, 115 investiss'heures®, 3363 années d'expériences cumulées, 10 régions et 30 secteurs économique à bord

ACCOMPAGNEMENT LEVÉE DE FONDS

Financez la croissance de votre start-up



Id Aaticka	Nature	Investisseur / Investor	Ticket mini	Ticket maxi	Lg	Critères d'investissement / Investment criteria
3960	Fonds	Ile-de-France Réindustrialisation (géré par Turenne Capital)	1 000 k€	3 000 k€	FR	<ul style="list-style-type: none"> * Fondé en 1988 (ancienne Corporate VC de France Telecom), devenu depuis Fonds VC * Investit dans des startups qui souhaitent monter leur 1ère usine en Ile de France, avec des tours de tables ambitieux dès le départ car ce sont des sujets qui font peu ou pas de CA, y compris à N+2 * Investit dans des startups capitalisant sur l'innovation pour accompagner les grandes transformations industrielles, environnementales et sociétales. Choisit notamment des projets avec des barrières technologiques fortes : DeepTech, micro-électronique, IOT... et ce dans tous les secteurs (mobilité, smart city smart home, industry 4.0, électronique, énergie, transport, agriculture, dispositifs médicaux, aéronautique ...) sauf BioTech, sauf FinTech et avec peu de web3.0 (blockain ou metaverse uniquement si application industrielle) * Les tickets se situent entre 1 et 3 M€ en primo-investissement, avec une possibilité de prendre jusqu'à maximum 50% du tour de table * Peut intervenir à tout stade de maturité tant qu'il finance du capex dans la levée (en Seed, Série A, Série B) * N'investit pas dans le BtoC * Beaucoup de ses projets sont issus de laboratoires de recherche, d'écoles d'ingénieur, de pôles d'innovation. * Sélectionne environ 10 opérations par an *  A financé notre client BabySafe 
j4300	Single Family Office	First Kind	200 k€	2 000 k€	FR	<ul style="list-style-type: none"> * Family Office de la famille Peugeot * 3 focus sectoriels : innovation DeepTech, applications industrielles, solutions pour le climat * Prise de participation du pré-Seed à la série A : dès l'amorçage (CA non requis) avec un certain niveau de maturité des technologies tout de même (>TRL4) * Apporte des tickets entre 200 k€ et 2 M€ en suiveur pour accompagner la création d'entreprises dotées d'un potentiel de croissance mondiale * Objectif d'une dizaine d'investissements par an * Investit dans toute l'Europe avec un focus sur France, UK, Allemagne, Suisse et les pays nordiques *  Smart money  : possibilité de suivre sur des tours suivants. Fort ADN Industriel donc sait comment créer des produits durables et de classe mondiale et les commercialiser. Expertise opérationnelle approfondie et vaste réseau pour accélérer la concrétisation d'idées
2648	Single Family Office	GMZ and sons	100 k€	300 k€	FR	<ul style="list-style-type: none"> * Family Office de la famille de Guillaume Mulliez, reprise en mars 2024 par ses 3 enfants et dotée de 3 M€ * Vise un déploiement dans 15 startups en direct pour des tickets entre 100 et 300 k€ * Finances des sociétés ainsi que des coopératives * Finance des startups à impact environnemental, de préférence (mais pas exclusivement) en BtoC en co-investissement et en minoritaire *  Smart money  : peut s'inscrire dans le temps long, notamment pour des projets industriels
3051	Fonds	ILP Accélération (Groupe ILP)	0 k€	5 000 k€	FR	<ul style="list-style-type: none"> * Fonds mi-public mi-privé, qui soutient les entrepreneurs du Grand Est, * Agnostique, est à destination des PME de tous secteurs d'activités en phase de création ou ayant un projet innovant non numérique * Accompagne les TPE et PME en minoritaire de Seed à Série B * Investit des tickets entre 0 et 2 M€ seul, d'avantage en co-investissement *  Smart money  : accompagne avec son regard stratégique extérieur, et fait bénéficier de son réseau et de sa bonne connaissance du territoire
2235	Fonds	Industrya	500 k€	2 000 k€	FR	<ul style="list-style-type: none"> * Fonds VC belge qui investit en Seed / Séries A * Investit dans les sociétés BtoB industrielles, positionnées sur les secteurs de la transition énergétique, l'industrie 4.0 et les nouveaux matériaux * Intéressé par les verticales industrielles sur lesquelles il a de la valeur ajoutée à apporter * Apporte des tickets de 0,5 à 2 M€ sur des startups BtoB en Europe (principalement France, Allemagne, Benelux) * Regarde aussi des dossiers ConTech, PropTech et BtoG, non pas pour investir en direct mais pour partager avec ses LPs * Se positionne souvent en lead/co-lead sur les investissements *  Smart money  : Donne accès au réseau de ses actionnaires (John Cockerill, l'État Belge, fonds souverain SFPIM, Wallonie Entreprendre, LRM (Limbourg), Noshag (Liège). Participation active au Conseil d'Administration * Juillet 2025 : est en train de lever son fonds II

ACCOMPAGNEMENT LEVÉE DE FONDS

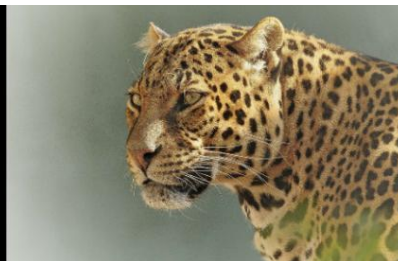
Financez la croissance de votre start-up



Id Aaticka	Nature	Investisseur / Investor	Ticket mini	Ticket maxi	Lg	Critères d'investissement / Investment criteria
1096	Réseau de BA	Plateau de Saclay Business Angels (PSBA)	50 k€	500 k€	FR	<ul style="list-style-type: none"> * Association de BA membre de France Angels, qui investit dans la France entière (sauf DOM-TOM). Elle est portée par l'association Finance & Technologie * Investit dans les domaines des Sciences de la Vie, du Digital et de la Technologie Industrielle * A financé notre client Wallace Technologies
2701	Fonds	Bpifrance - Amorçage Industriel	250 k€	2 000 k€	FR	<ul style="list-style-type: none"> * Fonds créé en avril 2023 pour répondre à l'objectif gouvernemental de créer 100 usines innovantes par an d'ici 2030. Fonds lancé pour aider les PME industrielles pas forcément DeepTech sur les étapes post-R&D (un des seuls fonds non DeepTech, ne nécessite pas nécessairement de brevet innovant) * Fonds doté de 50 M€ sur fonds propres * Prend des participations minoritaires dans des entreprises en phase expérimentale de production en série * Le tour de table doit réunir, à ses côtés, au moins un investisseur institutionnel bénéficiant d'une expertise technique ou sectorielle complémentaire de celle de l'équipe dirigeante * Smart money : Accompagne les entreprises de son portefeuille sur le long terme.
3470	Fonds	InVESS île de France Amorçage (géré par Inco Group)	100 k€	500 k€	FR	<ul style="list-style-type: none"> * Mars 2024: Nouveau fonds d'amorçage créé par la région Ile-de-France, doté à hauteur de 20 M€, pour des startups présentes sur la région * Cibles des entreprises de moins d'1 M€ de CA, moins de 5 d'existence, avec une diversification du portefeuille entre projets matures et projets plus jeunes * Finances des projets à impact (software, hardware, services, industrie), notamment sur 4 segments <ul style="list-style-type: none"> - 40% sur l'économie circulaire (reconditionnement, seconde main, lutte contre gaspillage, réduction des déchets) et collaborative (usage plutôt que propriété) - Bien vieillir : prévention santé pour personnes âgées, perte d'autonomie, maintien à domicile - Inclusion et insertion : lutte contre les discriminations (âge, sexe, couleur), accessibilité - Education (formation manuelle, formations professionnelles) et engagements citoyens (solutions favorisant le bénévolat, la vie associative, le lien social)
3378	Multi-Family Office	LiberSet	1 000 k€	15 000 k€	FR	<ul style="list-style-type: none"> * Multi family Office créé en 2020. Ses LPs sont des groupes familiaux plutôt industriels. La family office vise à proposer à ces entreprises des leviers d'innovations * Investissements axés sur Agriculture, Agroalimentaire, Cosmétique, BTP, PropTech, Hospitality, exclusivement industriel et BtoB (n'investit pas dans le BtoC). Est ouvert au Hardware * Cible des startups ou des entreprises entre 1 et 5 M€ de CA * Investit des tickets initiaux entre 1 et 3 M€, et entre 6 et 15 M€ après réinvestissement * Bureaux à Paris et Miami * Investit en France, Europe de l'Ouest, EU * Smart money : evergreen (investissement de long terme). Ouvre les portes des LPs pour bénéficier de leur clientèle ou de leur réseau et lancement à l'international. Fort accompagnement au développement. Réinvestissement possible jusqu'à 15 M€.
1249	Société d'investissement	Business Angels Capital	200 k€	800 k€	FR	<ul style="list-style-type: none"> * Société d'investissement de Business Angels, mêmes domaines que Défense Angels * Investit en phases d'amorçage et de pré-Série A * Co-investissements avec Défense Angels et Défense Partners * Secteurs d'application : défense, sécurité intérieure et civile, tous secteurs industriels civils * Smart money : Société d'Investissement, spécialisation sectorielle

ACCOMPAGNEMENT LEVÉE DE FONDS

Financez la croissance de votre start-up





Id Aaticka	Nature	Investisseur / Investor	Ticket mini	Ticket maxi	Lg	Critères d'investissement / Investment criteria
1281	Société d'investissement	Mermoz Participations	100 k€	600 k€	FR	<p>* Cible des professionnels, plus particulièrement des PMI régionales exclusivement en Auvergne-Rhône Alpes, réalisant de 1 à 20 M€ de CA, en recherche de financement haut de bilan</p> <p>* Finance en capital, en obligations convertibles, ou mix</p> <p>* Agnostique avec :</p> <ul style="list-style-type: none"> - une forte appétence pour le développement industriel et notamment métallurgique (innovation, modernisation de l'outil d'exploitation automatisation / robotisation, nouvelles technologies, renouvellement de gamme, acquisition d'un équipement structurant, croissance externe...), ou des repreneurs en phase d'acquisition de telles entreprises - a minima une activité palpable (du BtoB, des produits, des ventes, des contrats) : évite par exemple le BtoC et le commerce de proximité - préfère éviter le DeepTech pour se focaliser sur des entreprises établies <p>* <input checked="" type="checkbox"/> Smart money <input checked="" type="checkbox"/> : Le fonds cherche uniquement des souscripteurs (150 chefs d'entreprise en place ou anciens) capables de s'investir dans les dossiers</p>
3772	Fonds	Green Tech Industry I - GTI I (géré par Axeleo Capital)	2 000 k€	20 000 k€	FR	<p>* Fonds dédié aux start-up industrielles de la transition écologique, créé en novembre 2024</p> <p>* Investit en GreenTech & Industrie, en séries A avec une vraie dimension industrielle sur les sujets suivants : produits chimiques et matériaux, énergie, agriculture et alimentation, et mobilité.</p> <p>* Cible 4 verticales d'innovation : l'énergie (nouvelles énergies renouvelables, stockage...), la chimie et les matériaux (biomatériaux, recyclage...), l'agriculture (engrais et biostimulants...) et la mobilité. N'investit pas dans la MedTech</p> <p>* Tickets compris entre 3 et 10 M€</p> <p>* Novembre 2024 : Réalise une 1ère clôture à 125 M€ (objectif final 250 M€) qui a pour objectif de financer la première usine des start-ups</p> <p>* <input checked="" type="checkbox"/> Smart money <input checked="" type="checkbox"/> : Capable de suivre sur les séries suivantes. Les investisseurs du fonds sont des entrepreneurs à succès, nés et élevés dans l'écosystème technologique BtoB. Ils ont développé leur propre cadre d'accélération pour faire passer les startups Seed SaaS au niveau supérieur. Aide les fondateurs à transformer leurs organisations en startups prêtes pour la série A en remodelant leurs propositions de valeur et leurs marchés. Peut suivre pour plusieurs M€ sur les tours ultérieurs (A/B) pour financer la croissance et l'international</p>
1409	Fonds	Fonds d'Amorçage Industriel Métropolitain Lyon-Saint-Etienne - FAIM (géré par Demea SI ex Demeter)	1 000 k€	5 000 k€	FR	<p>* Investit dans les startups industrielles durables, autour du bassin Lyon / Saint-Etienne (cela doit correspondre au siège ou à l'activité) pour favoriser l'émergence de jeunes sociétés industrielles innovantes à impact, moins polluantes, moins énergivores, et créatrices d'emplois</p> <p>* Amorçage conséquent uniquement, en premier tour de table</p>
2223	Fonds	IrdiNov3 (géré par Irdi Capital-Investissement)	150 k€	1 500 k€	FR	<p>* Fonds DeepTech levé début 2023 et doté de 49 M€ pour des entreprises avec une intensité technologique élevée et une propriété industrielle forte. Ces entreprises développent des innovations de rupture sur des marchés d'avenir</p> <p>* Investit en fonds propres dans des sociétés innovantes en phase d'amorçage ou de démarrage, situées en Occitanie et Nouvelle-Aquitaine.</p> <p>* Finance tous les secteurs d'activités industrielles innovantes (Santé, Informatique & Télécoms, Éco-industrie, Agroalimentaire, Matériaux, Aéronautique).</p> <p>* La startup ne doit pas avoir déjà d'investisseurs professionnels au capital</p> <p>* <input checked="" type="checkbox"/> Smart money <input checked="" type="checkbox"/> : Capable d'investir sur les tours suivants, à hauteur de 4 M€ au total par ligne</p>

ACCOMPAGNEMENT LEVÉE DE FONDS

Financez la croissance de votre start-up



Id Aaticka	Nature	Investisseur / Investor	Ticket mini	Ticket maxi	Lg	Critères d'investissement / Investment criteria
3376	Fonds	FRAI - Avenir Industriel ARA (co-géré par Kreaxi et UI Investissement)	200 k€	1 000 k€	FR	<ul style="list-style-type: none"> * Fonds de 50M€, créé en novembre 2023, financé par la Région Auvergne Rhône-Alpes et le FEDER, cogéré avec Kreaxi * Accompagne à 70% les entreprises développant de nouvelles technologies, en pré-amorçage et amorçage, ou pour les startups en phase préindustrielle avec des innovations produits ou process. Finance principalement les entreprises avec une activité industrielle au sens productif du terme, en lancement de production mais sans encore de chiffre d'affaires * Les 30% restant sont dédiés à des PMI matures, dont les besoins en fonds propres sont modestes (généralement < 3 M€) * Fonds 100% public donc il s'agit par construction d'un fonds de co-investissement avec des investisseurs privés * <input checked="" type="checkbox"/> Smart money <input checked="" type="checkbox"/> : Cumule plus de 30 ans d'expérience dans l'accompagnement de startups, ancrage et réseau local fort, capacité à réinvestir dans les tours de table suivants (jusqu'à 2,5M€)
2794	Fonds Activité de prêts	NACO - M Nouvelle Aquitaine (géré par M Capital)	300 k€	3 000 k€	FR	<ul style="list-style-type: none"> * Investit en Nouvelle Aquitaine, en equity ou en obligations convertibles * Fonds avec des capitaux publics (Région Nouvelle-Aquitaine et fonds européens) dès l'amorçage, à partir du moment où il y a maturité du produit ou du service (même s'il n'y a pas de seuil de CA). Regarde l'impact de création d'activité et d'emploi sur le territoire de Nouvelle Aquitaine * Privilégie les dossiers fortement technologiques à fort besoin capitalistique, avec des éléments de différenciation et des barrières à l'entrée (telles que la propriété intellectuelle), notamment sur 3 axes : <ul style="list-style-type: none"> - Startups à dimension industrielle (n'est pas focus sur du Saas scalable). - Startups à dimension DeepTech : photonique, biotech, cyber sécurité, industrie, spatial et aéronautique, MedTech : des sujets lourds qui nécessitent des financements avant la mise sur le marché et plusieurs tours sur le marché) - PME en capital-développement * Investit entre 300 k€ et 3 M€. N'apporte pas plus de 50% en equity donc levée minimum de 600 k€. * <input checked="" type="checkbox"/> Smart money <input checked="" type="checkbox"/> : Accompagnement sur les enjeux ESG et monitoring de la progression dans le temps. Mise en relation avec l'écosystème régional. Peut réinvestir pour sécuriser une partie du tour suivant
3423	Fonds	Reboost (géré par Nord Capital Partenaires - Groupe Turenne pour Sofilano)	500 k€	2 000 k€	FR	<ul style="list-style-type: none"> * Est focus sur des entreprises industrielles et de services de l'industrie de plus de 5 ans d'existence (PME), actuellement en situation complexe (sous performantes ou en phase de transformation, et qui ont besoin d'un rebond) présentant de réelles perspectives de développement sur leur territoire * Ticket : entre 500 k€ et 2 M€
1522	Fonds	de scale-up Innovacom (géré par Turenne Capital)	1 000 k€	2 500 k€	FR	<ul style="list-style-type: none"> * Fondé en 1988 (ancienne Corporate VC de France Telecom), devenu depuis Fonds VC * Investit dans des startups faisant plus de 700 k€ de CA et/ou un carnet de commandes certaines significatifs * Janvier 2026 : Se recentre sur des sujets industriels ou au service de l'industrie, dans des startups à forte différenciation technologique (pas forcément DeepTech), capitalisant sur l'innovation pour accompagner les grandes transformations numériques, industrielles, environnementales et sociétales. Choisit notamment des projets digitaux avec des barrières technologiques fortes : Digital, DeepTech, Intelligence Artificielle, Data, nouvelles interfaces, micro-électronique, IOT, cybersécurité ... et ce uniquement dans domaine industriel. * N'investit pas dans le BtoC * Ticket entre 1 et 2.5 M€, en Série A et B pour permettre à la société d'accélérer commercialement et se déployer d'un point de vue production/industrie * Beaucoup de ses projets sont issus de laboratoires de recherche, d'écoles d'ingénieur, de pôles d'innovation. *  A financé notre client BabySafe 

ACCOMPAGNEMENT LEVÉE DE FOND

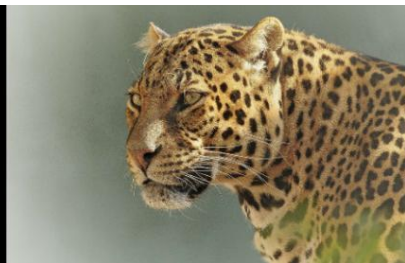
Financez la croissance de votre start-up



Id Aaticka	Nature	Investisseur / Investor	Ticket mini	Ticket maxi	Lg	Critères d'investissement / Investment criteria
3406	Fonds	Terra Nea (géré par Andera Partners)	1 000 k€	5 000 k€	FR	<ul style="list-style-type: none"> * Fonds d'investissement entièrement dédié à la transition énergétique et écologique pour les entreprises de la région PACA (siège ou implantation forte traduite par de nombreux emplois) * Fonds Infrastructures, donc a vocation à investir dans des actifs directement (idéalement dans des SPV, AssetCo). * Cible prioritairement des projets d'infrastructure dans le champ écologique et peut également financer de manière secondaire des PME et des ETI répondant aux enjeux de la transition environnementale sur 6 volets <ul style="list-style-type: none"> - La production d'énergies renouvelables - La gestion, le stockage et la distribution de l'énergie - L'efficacité énergétique - La mobilité et les réseaux intelligents - La décarbonation de l'industrie - L'économie circulaire * Peut investir en equity ou quasi-equity (OC), seul ou en co-investisseur, et en restant minoritaire
1831	Fonds	Karot Capital	500 k€	2 000 k€	FR	<ul style="list-style-type: none"> * Investit en France, en early Stage, en situation de post revenues (au moins 200 k€ de CA ou d'ARR), dans l'innovation * Accompagne des entrepreneurs ambitieux sur 3 cibles : DeepTech et Hardware / Santé (post agrément CE ou FDA) sauf BioTech / Ruptures consuméristes et grandes tendances de marchés BtoB et BtoC * A besoin d'une validation commerciale bien démontrée en BtoC * Les fondateurs doivent posséder plus de 50% de la cap table post levée
2076	Société d'investissement	Verve Ventures	400 k€	2 000 k€	FR	<ul style="list-style-type: none"> * Basé en Suisse * Agnostique en thèse de secteur (Software et Hardware), mais il doit y avoir un caractère assez DeepTech, intervient à partir de Série A (soft spot) pour des levées de fonds de minimum 1M€ * Hardware * SaaS, Web3 (même si pas encore d'investissement et n'investit pas en token) * Science de la vie (Santé digitale, biotech, MedTech) * FinTech, DeepTech * GreenTech (énergie, énergie durable et renouvelable) * <input checked="" type="checkbox"/> Smart money <input checked="" type="checkbox"/> : Équipe interne dédiée au portfolio succès / Accompagnement au recrutement CLevel ou Tech / Partenariat avec des prestataires clés (hébergement informatique, comptabilité)
1978	Corporate VC	Socomore Ventures	200 k€	500 k€	FR	<ul style="list-style-type: none"> * Corporate VC du Groupe de chimie du même nom * Fonds d'amorçage, peut investir en pré-commercial, sans chiffre d'affaires * Pour des activités qui concernent l'activité du Groupe chimie, plasturgie, matériaux, recyclage matériaux, polymères, métallurgie ou dans lesquelles le Groupe peut ouvrir des portes grâce à ses clients : transport, aéronautique, ferroviaire, énergie, maritime, industrie, travaux publics * <input checked="" type="checkbox"/> Smart money <input checked="" type="checkbox"/> : Fonds Evergreen qui peut donc intervenir sur les tours suivants et s'engager dans la durée
2194	Single Family Office	SkalePark	50 k€	200 k€	FR	<ul style="list-style-type: none"> * Investit dans des startups en phase de Seed/pré-Seed dans les domaines 3D, Automobile, BTP, Construction, Énergie, Hardware, High Tech, Industriel, Robotique, Transport, Logistique * <input checked="" type="checkbox"/> Smart money <input checked="" type="checkbox"/> : Soutien actif aux côtés du management, partage d'expérience et création de synergie, transparence et réactivité

ACCOMPAGNEMENT LEVÉE DE FONDS

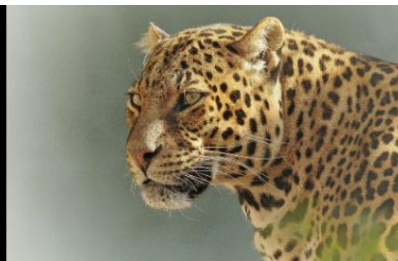
Financez la croissance de votre start-up



Id Aaticka	Nature	Investisseur / Investor	Ticket mini	Ticket maxi	Lg	Critères d'investissement / Investment criteria
2321	Corporate VC	Aliad Venture Capital (Air Liquide)	1 000 k€	3 000 k€	FR	<p>* As a strategic Corporate investor, all investments are aligned with the Group's current business : startups have to present clear synergies with Groups's business, forging technological or commercial partnerships to drive mutual value creation.</p> <p>* Invests in start-ups that develop innovative technologies or business models around three axes:</p> <ul style="list-style-type: none"> - Climate Tech: with investments in innovative solutions for decarbonization, renewable energy, hydrogen, electronics, energy storage, and carbon capture utilization and storage solutions - Health Tech: with investments to support innovations in the medical field, helping to develop solutions improving patients' care and outcomes. - Industrial innovation: with investments to support innovations in the efficiency, sustainability, safety and performance of industrial assets and operations. <p>* Average investment is between 1 and 3m€ in Series A/B, up to ~10m€ invested</p> <p>* Co-invests with other venture capital funds, leveraging diverse perspectives and expertise to identify and support high-potential startups</p> <p>* <input checked="" type="checkbox"/> Smart money <input checked="" type="checkbox"/> : operates with a long-term investment horizon, providing ongoing support to its portfolio companies.</p>
2644	Fonds	OcSeed	100 k€	300 k€	FR	<p>* Fonds d'amorçage/pré-amorçage en Obligations Convertibles (OC), pour les entreprises implantées en Occitanie (siège social et activité principale)</p> <p>* Intervention en Obligations Convertibles (OC), non dilutif</p> <p>* Thèse d'investissement : Souveraineté - Résilience économique régionale - Economie de demain. Pour des entreprises avec modèle économique BtoB. Projet type : innovation industrielle, ancrage territorial, (re)valorisation de filière, forte création d'emplois</p> <p>* Finance des entreprises en pré-amorçage / amorçage : moins de 3 ans (voire 5 ans par exception pour les DeepTech)</p> <p>* Les entreprises ne doivent pas déjà avoir reçu de financement de la part de Fonds d'Investissement (apports antérieurs uniquement par les fondateurs, la proximité (« love money ») et les Business Angels)</p>
2627	Réseau de BA	Mines Alès Angels	50 k€	150 k€	FR	<p>* Association de BA fondée en 2014, qui regroupe des 30 BA déjà aguerris qui voulaient investir ensemble. Association qui a vocation à se développer depuis 2023 en regroupant des BA des Mines de Douai et d'Albi</p> <p>* Investit dans le domaine d'expertise des ingénieurs des Mines : industrie et BTP</p> <p>* <input checked="" type="checkbox"/> Smart money <input checked="" type="checkbox"/> : apporte des conseils bienveillants avant l'investissement pour apprendre à se connaître, participe au Comité Stratégique ensuite</p>
2940	Société d'investissement	JBC2	1 000 k€	20 000 k€	FR	<p>* Organise des opérations de capital investissement en deal by deal avec des holdings dédiées à l'occasion de chaque opération.</p> <p>* Investit dans tous les domaines dans l'absolu, avec une préférence pour l'industrie</p> <p>* Cible des entreprises de toutes tailles, avec une préférence pour les PME de 5 à 30 M€ de CA, pour pouvoir être un investisseur de référence</p> <p>* Investit des tickets entre 1 et 5 M€ sans exclure des montants plus importants</p> <p>* Investit dans la France entière, avec une préférence pour les régions Auvergne Rhône Alpes et Bourgogne Franche Comté</p> <p>* Ses clés sont les hommes et sa compréhension du projet d'entreprise.</p>
3121	Société d'investissement	ESEM Holding	50 k€	250 k€	FR	<p>* Intervient early-stage aux niveaux Pré-Seed et Seed, pour des startups avec au moins 150 k€ de ARR</p> <p>* Pas de secteurs de prédilection (l'équipe dirigeante compte avant tout) mais appétence pour</p> <ul style="list-style-type: none"> - Robotique, IA, Digital, Luxe, Santé, Spatial - sur la Tech : Cybersécurité, MedTech, Web3 (dont Blockchain), BtoC (dont Marketplace et Gaming) <p>* Investit es tickets entre 50 et 250 k€</p> <p>* Finance en France, avec déploiement en cours US & Israël</p>
3268	Fonds	Rhône Dauphiné Développement	0 k€	400 k€	FR	<p>* Émanation de l'Udimec, Union des industries métallurgiques, électriques et connexes de l'Isère</p> <p>* Accompagne des industriels dans leur développement ou leur transmission en renforçant son bras de levier économique régional, dans l'industrie sur des entreprises matures (capital développement)</p> <p>* Prend des participations dans une douzaine d'entreprises chaque année.</p> <p>* Est focus sur Auvergne Rhône-Alpes</p> <p>* Investissement en minoritaire</p> <p>* Pas d'intervention dans les entreprises du portfolio à part les rendez-vous annuels</p>

ACCOMPAGNEMENT LEVÉE DE FONDS

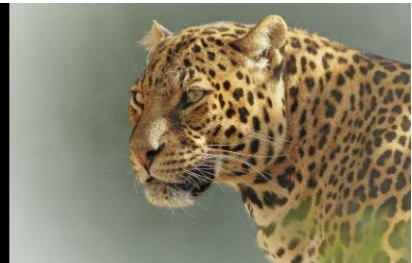
Financez la croissance de votre start-up



Id Aaticka	Nature	Investisseur / Investor	Ticket mini	Ticket maxi	Lg	Critères d'investissement / Investment criteria
3334	Société d'investissement	Alandia Industries	0 k€	50 000 k€	FR	<ul style="list-style-type: none"> * Family Office située à Paris * Investit dans les PME françaises en difficulté, avec une prédilection pour le domaine industriel * Cible des entreprises de plus de 50 employés possédant des actifs et du savoir-faire industriel * L'entreprise doit avoir au moins un exercice profitable sur les 5 dernières années * Prise de participation majoritaire
3345	Single Family Office	MFGI	1 000 k€	30 000 k€	FR	<ul style="list-style-type: none"> * Family Office basée à Lyon * Investit France entière, en majoritaire, dans des PME industrielles pouvant présenter un intérêt stratégique au regard de son portefeuille de filiales présentes dans les métiers de la forge, de la mécanique de grande précision, du traitement de surfaces, de la conception et fabrication de pièces techniques en élastomères. Présence principalement sur les marchés ASD (aérospatial / défense) et ferroviaire ; mais ouverture possible à d'autres marchés pouvant constituer des domaines d'application de ces savoir-faire.
3363	Société d'investissement	Opha Invest	200 k€	500 k€	FR	<ul style="list-style-type: none"> * Investit dans des projets réellement innovants, offrant soit un produit, un équipement novateur, sans comparaison avec l'existant. Il doit aussi produire un résultat concret apportant une valeur ajoutée sociale, organisationnelle, technique relative à un quelconque domaine d'activité (BTP, industriel, médical...). La création d'une offre de services originale reposant sur la création matérielle d'une solution ou d'un produit peut entrer dans le scoop. * Cible des startups au niveau Start ou Seed capital (démarrage de zéro ou accompagnement d'un palier ou virage) * Investit dans toute l'Europe * <input checked="" type="checkbox"/> Smart money <input checked="" type="checkbox"/> : Fait bénéficier l'équipe de son expérience. Fortement enclin à participer à tout conseil ou comité regardant la stratégie, les grands choix structurels et opérationnels et business plan
3563	Fonds	FTJ (Fonds de Transition Juste)	500 k€	5 000 k€	FR	<ul style="list-style-type: none"> * Fonds européen alimenté par le FSE * Accompagne la transition énergétique et industrielle des entreprises, sur les territoires concernés par de fortes émissions de CO2 dans la transition vers une économie neutre en carbone. Soutien les investissements dans des domaines tels que la connectivité numérique, les technologies énergétiques propres, la réduction des émissions, la réhabilitation des sites industriels, la reconversion des travailleurs * Les territoires éligibles concernent certains territoires (mais pas tous) de 6 régions de métropole : Hauts-de-France, Provence-Alpes-Côte d'Azur, Auvergne Rhône-Alpes, Grand-Est, Normandie, Pays-de-la-Loire
1376	Fonds	Ambra ex-capHorn Invest (géré par Anaxago)	1 000 k€	6 000 k€	FR	<ul style="list-style-type: none"> * 180M€ sous gestion * Investit en : <ul style="list-style-type: none"> - Technologies de la santé : équipements médicaux et solutions digitales de santé (thèse en cours d'abandon en 2025 avec moins de robotique médicale et pas de BioTech), - Thèse d'investissement Climat, qui se concentre principalement sur les bâtiments, l'énergie, les transports, les nouveaux procédés industriels, l'agriculture - Saas - Deeptech, AI & data, et manufacturing 4.0 * Investit dans des sociétés ayant déjà généré +500 k€ (n-1), dans des tours matures (a minima série A) au travers de tickets d'investissement compris entre 1 et 3.5 M€ (a minima série A) * Avril 2026 : marque une pause dans ses investissements healthcare * <input checked="" type="checkbox"/> Smart money <input checked="" type="checkbox"/> : Accompagne l'entreprise dans son développement

ACCOMPAGNEMENT LEVÉE DE FONDS

Financez la croissance de votre start-up



15 investisseurs étrangers à la fois DeepTech / Hardware qui investissent en France

Id Aaticka	Nature	Investisseur / Investor	Ticket mini	Ticket maxi	Lg	Critères d'investissement / Investment criteria
1614	Fund	Chrysalix Venture Capital	1 500 k€	2 500 k€	EN	<ul style="list-style-type: none"> * It's an independent VC firm funded in Vancouver with operations also in the Netherlands (Delft). * Invests in sustainable management of the environment through <ul style="list-style-type: none"> - Intelligent systems: artificial intelligence, data analysis, sensors and components, internet of things IOT, robotic systems, blockchains - Resource-intensive industries: petroleum gas, mining and metals, chemicals and advanced materials, manufacturing, logistics, construction, transportation, agriculture, utilities and electric power, asset management * Invests early in breakthrough innovations at the heart of science and technology that have a disruptive impact on resource-intensive industries * Seeks startups with attractive markets (billion dollar opportunities), compelling customer value proposition, sustainable competitive advantage, and strong team start * Generally takes a leading position in early-stage startups, with tickets between 1.5-2.5M\$ with a 20% ownership target. 40% of the total budget is allocated for initial investment while 60% is for further rounds. * The initial focus is then from early seed to Serie A since it is specialized in technology derisk and FOAK. Bigger tickets / later stage is something it doesn't invest in but to which it can give visibility to its LPs, if interested. * <input checked="" type="checkbox"/> Smart money <input checked="" type="checkbox"/>: Close links with major industrial markets. Track record of success in uncovering future disruptors in these markets. Has the processes and resources to build, coach, scale and connect high-growth companies with large industrial applications
1881	Fund	SpeedInvest	500 k€	2 000 k€	EN	<ul style="list-style-type: none"> * Is on the ground across Europe and the US the MENA region, working from offices in London, Berlin, Paris, Munich, Vienna and Abu Dhabi * Only invests as lead in pre-seed or seed round, focus Europe and the MENA region * Invests in DeepTech, Fintech, Health (specialized in non-invasive and digital-first products at earlier stages of their fundraising journey), Industrial Tech, Marketplaces & Consumer (BtoC), SaaS, Infrastructure, ClimateTech * <input checked="" type="checkbox"/> Smart money <input checked="" type="checkbox"/>: refuse to be just another investor who sends money and shows up at board meetings to provide "advice". Its mission is to empower the startups throughout their journey with actionable, aligned and game-changing support
2319	Fund	TDK Ventures	0 k€	5 000 k€	EN	<ul style="list-style-type: none"> * Corporate venture capitalist firm investing globally in early-stage tech startups (located in California, USA) * Focus on hardware related deeptech * Impact Scaling entrepreneurs who are creating a new era of sustainability and social value thought early-stage materials, energy, cleantech, industry 5.0, mobility, and healthtech startups bring positive impact to the world * Invests in companies developing innovations in materials science or materials engineering
2699	Fund	Pear VC	250 k€	5 000 k€	EN	<ul style="list-style-type: none"> * Located at San Francisco and Menlo Park (California) * In 9 years, has seeded 7 companies currently valued over \$1B and 3 public companies * Invests in applications, tooling and infrastructure that enables the advancement and utilization of Artificial Intelligence. * Interested from Seed into Consumer, Technology including social, marketplaces, subscription, e-commerce, creator economy, SaaS, Enterprise, Healthcare, Software and tech-enabled services innovating on care delivery, Deep Tech, Companies focused on space, robotics, semiconductors, FinTech, Solutions for payments, infrastructure, data analytics and privacy, BioTech, therapeutics, diagnostics, life science tools, services, Climate Tech, sustainable energy, transportation, carbon removal, food systems, buildings and Web3

ACCOMPAGNEMENT LEVÉE DE FONDS

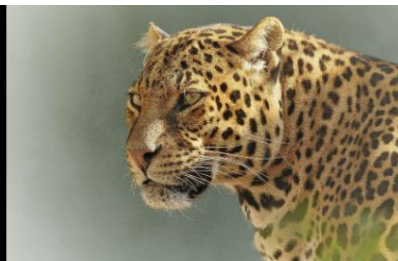
Financez la croissance de votre start-up



Id Aaticka	Nature	Investisseur / Investor	Ticket mini	Ticket maxi	Lg	Critères d'investissement / Investment criteria
2996	Fund	Sarsia	170 k€	450 k€	EN	<ul style="list-style-type: none"> * Member of the Nordic Venture Network * Seek for 10% to 40% ownership stake * Its investment process involves detailed scrutinization of various elements of the proposed investment prospect. This includes technology robustness, market relevance and potential value - and impact * Invests into <ul style="list-style-type: none"> - Life Sciences : Therapeutics (currently not investing) - Technology, energy and sustainability : Renewable energy, Green shipping, Aquaculture and fishing, Marine biology and technology related to aquaculture. Monitoring the ocean, Clean tech and green tech, Electricification, Hydrogen Value Chain, Mobility solutions, Energy storage, Electric power - analysis, control, and management technologies, Carbon capture and storage, Resource optimization and circular solutions (currently investing) - Deep technology : IoT, instrumentation and distributed processing, Advanced analysis, machine learning, AI, hardware and software services, Drones and automation, Monitoring, streamlining and optimization, prediction and analysis, Material technology, optimization and streamlining of renewable energy (currently investing)
3143	Fund	Voima Ventures	250 k€	3 000 k€	EN	<ul style="list-style-type: none"> * Fund founded in 2020, located in Finland * Focuses on the Nordic and the Baltic markets. Selectively other EU in case of deep tech hubs in Europe if it has a strong local lead investor involved * Does pre-seed to early A cases with seed stage being the sweet spot, selectively series A with average ticket 1 M€ but it ranges from 250 k€ - 3 M€ as initial ticketsize. Targets 15% ownership * Help founders scale global solutions for the people, planet and industry * Portfolio : Advanced Manufacturing, Imaging & Optics, IoT & Electronics, Life Sciences, New Materials, Quantum & AI, Sensing & Diagnostics (Excluded direct drug development from its strategy) * December 2024 : New investments are made within three segments: green transformation, health x and game changers (such as quantum space). * <input checked="" type="checkbox"/> Smart money <input checked="" type="checkbox"/> : Has diverse team of growth entrepreneurs and investors with an eye for ideas and technology that requires time and courage to build
4005	Fund	Vu Ventures Partners	100 k€	1 000 k€	EN	<ul style="list-style-type: none"> * Located at San Francisco, California, US * Invests in 7 vertical teams, including Consumer & Enterprise (two generalist teams) and 5 vertical focused teams each with their industry expertise: FinTech (Financial Services, Crypto, & NFTs), Frontier (AI, Robotics, Advanced Materials), SpaceTech, Healthcare (HealthTech, Medical Devices) * Has 3 levels of investments maturity <ul style="list-style-type: none"> - Venture Capital Fund : Consumer, Enterprise, FinTech, Frontier, Healthcare, & PropTech - Private Equity Fund : Real Estate, Leverage Buyouts, Pre-IPO, PIPES, & Growth Equity - Investor Syndicate : invest Across VC Verticals, PE Sectors, Geographies, Diversity, Impact, Etc.
4043	Fund	10VC	250 k€	1 500 k€	EN	<ul style="list-style-type: none"> * Founded in 2022, is a venture capital firm based in Menlo Park, California. * Focuses on <ul style="list-style-type: none"> - Deeptech : Scalable Biomanufacturing, Next-Generation Chemistry, Biotech/Techbio, Synthetic Biology, AI/ML for Life Sciences - Industry 4.0 : Exponential Automation, AI/ML, Advanced Manufacturing and Supply Chains, Autonomous Machines and Applied Systems, Integrated Compliance, Fintech/Insurtech 2.0 - New Infrastructure & Tools, New Technological Progress : Advanced computing, Big Data Storage and Processing, Transformational Development Tools - Global Strategic Areas & Consumer Mega-Trends : Cybersecurity and Defense, Energy Transition, Natural Resources, Profitable Sustainability, Longevity, Space Tech * Writes checks between 250k\$-1.5M\$ with a sweet spot of 750k\$-1M\$ within the first 1M\$-2M\$ injected into a company. * Invests at pre-seed and seed stages with a geographical focus on North America and Europe, particularly in San Francisco, Toronto, and New York
4020	Fund	Deep Future	0 k€	500 k€	EN	<ul style="list-style-type: none"> * Leads pre-seed rounds in deep tech startups : Robots, lasers, nuclear reactors ... and all things that scare other investors * Usually the first ~\$200K * Has done a few companies from Europe, though prefers they be U.S. domiciled

ACCOMPAGNEMENT LEVÉE DE FONDS

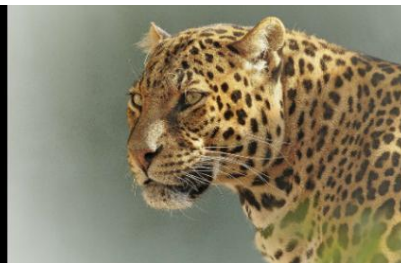
Financez la croissance de votre start-up



Id Aaticka	Nature	Investisseur / Investor	Ticket mini	Ticket maxi	Lg	Critères d'investissement / Investment criteria
4023	Fund	In-Q-Tel (IQT)	250 k€	500 k€	EN	<ul style="list-style-type: none"> * Strategic venture capital arm of the U.S. Intelligence Community (CIA) * Invests purely in strategic startups (its LPs are US, UK, and Australian government): its about the link to government customers / product development that drives its value add * Broadly deep tech, agnostic to hardware / software, has to be aligned to a need for government / large enterprise, basically anything that isn't consumer. * Stage agnostic, write checks <3M : 250k-500k is 90% of its first check size. Rarely can go up to 3M\$, but typically is a lengthy process to do this, and requires an active US government customer project * Doesn't typically lead * Invests on all continents, offices in USA, UK, Australia, Singapore, and Germany
4044	Fund	Radix ventures	500 k€	2 500 k€	EN	<ul style="list-style-type: none"> * Fund size closed at 50 M€ (target 60 M€), headquartered at Warsaw (Poland) * Invests from Late Seed/Series A * Focuses on transformation through deep tech. By supporting transformative projects, its aim to drive the implementation of new scientific advancements, ensuring that industries evolve to meet the challenges of tomorrow. Main sectors its focusing on are: Energy, Manufacturing, Transportation, Space Tech, Dual Tech and Next Generation Computing * Targets companies at advanced stages of development (Technology Readiness Levels 7-9) or earlier stages with clear commercialization potential * Focuses on CEE region but can invest in companies also in France, specially when it sees some links to its region * Amount invested from 0.5 to 2.5 M€ * Minimum ticket is 500 k€, typical 1-1,5 M€ for the initial investment * <input checked="" type="checkbox"/> Smart money <input checked="" type="checkbox"/>: reserves 50% of the fund for follow-on so we invest up to 6M in one company
4701	Fund	Phoenix Contact Innovation Ventures	100 k€	2 500 k€	EN	<ul style="list-style-type: none"> * Located at Blomberg, Germany * Is the venture capital arm of the Group of the same name * Focuses on high-tech start-ups that electrify, automate and connect energy, mobility, infrastructure and industry. Looks for product-, material- and/or service-related business models in the deep-tech hardware and software environment * Brings tickets between 100 k€ and 2.5 M€ * Investment criterias : Prototype available and/or service established * Is stage agnostic (start-up to second-Stage) * Type of investment : minority shareholder * Targets markets are international with a current focus on Europe as well as Israel, USA and China * <input checked="" type="checkbox"/> Smart money <input checked="" type="checkbox"/>: supports by bringing in an active advisory board
4008	Fund	MD One Ventures	100 k€	1 000 k€	EN	<ul style="list-style-type: none"> * Located at Luxembourg * Invest in early stage companies across Europe and Israel * Support teams who deliver a technical advantage to the UK and Allies' National Security. * Invests in Cyber, DeepTech, Robotics, AI, ML, Autonomy, Drones, SaaS, MedTech, Space, and Communications
4421	Fund	Zaka VC	50 k€	300 k€	EN	<ul style="list-style-type: none"> * Located at Prague (Czechia) and Silicon Valley (US) * Is a seed and pre-seed focused VC fund, investing in tech startups in North America and Europe * Invests in B2B SaaS, FinTech, DeepTech, AI, Industry Tech, Robotics, Defense, BioTech, Marketplace, HR Tech, PropTech, AdTech, E-commerce, Mobility Tech in early stage, with MVP, proof of concept, early traction * <input checked="" type="checkbox"/> Smart money <input checked="" type="checkbox"/>: The founders have been serial entrepreneurs for a long time themselves and they are always ready to share their knowledge and network. Prepares the data and deck, connecting them to potential investors, helping them with communication and PR, etc.
4513	Fund	Icos Capital Management	1 000 k€	5 000 k€	EN	<ul style="list-style-type: none"> * Located in Rotterdam * Accelerates sustainability by investing in breakthrough technologies that can deliver reduction and / or avoidance of 1 GT CO2e by 2050 * Invests in deeptech and sustainable projects across Europe and Israel in industries such as foodtech, agtech, sustainable chemistry, chemical & materials, industry 4.0, decarbonization and softer solutions * Focuses in Series A+ in EU, UK, NA * Early growth stage companies with validated B2B market traction, Prospective sales ~ €1-5 M, production in tons with minimal risk in factory scale-up * Initial investment of 1-5 M€ excluding follow-on investment

ACCOMPAGNEMENT LEVÉE DE FONDS

Financez la croissance de votre start-up



ACCOMPAGNEMENT LEVÉE DE FOND

Financez la croissance de votre start-up

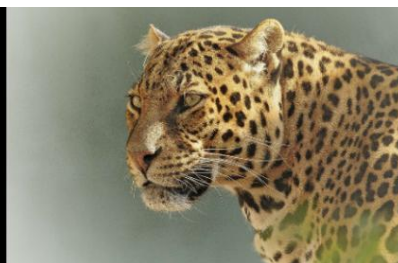


39 investisseurs étrangers purs DeepTech qui investissent en France

Id Aaticka	Nature	Investisseur / Investor	Ticket mini	Ticket maxi	Lg	Critères d'investissement / Investment criteria
1669	Fund	Khosla Ventures	250 k€	50 000 k€	EN	<ul style="list-style-type: none"> * Fund created in December 2023, by French managers but located mainly in New York and California * Fund with €500M for seed, €1.6 billion for post-seed and €900M for growth capital. * Invests in deeptech, particularly nuclear fusion, humanoid robots and... AI
3007	Fund	7percent Ventures	200 k€	1 000 k€	EN	<ul style="list-style-type: none"> * Located at London, United Kingdom * Backs the most determined founders solving the biggest problems * Seeks multi-billion dollar opportunity, which it defines as: A startup which is doing something scalable enough in a large enough market for a future valuation of multiple \$bn's, the Founder(s) have a narrative which explains why they believe is true * Invests from Pre-seed to Seed (as early as possible) into EdgeTech and Deeptech companies with disruptive projets : <ul style="list-style-type: none"> - Frontier (large technical challenge, but huge nascent market) - Transformative (known tech, huge laggard market) * Avoid non-transformative technologies, FMCG, Life Sciences * Happy to lead and set terms including of extensions
1774	Fund	Industrial Tech Fund (managed by B2venture)	250 k€	5 000 k€	EN	<ul style="list-style-type: none"> * Is an early stage venture capital firm supported by an unparalleled community of angel investors * Operates with two dedicated investment teams: <ul style="list-style-type: none"> - The Fund Team, which focuses on early-stage investments (Pre-Seed and Seed), supporting founders from the very beginning of their journey, with a SaaS focused approach - The Direct Investment Team, which focuses on later-stage opportunities starting from Series A, with a particular emphasis on Life Sciences and Deep Tech * Focuses on DeepTech, eg: Industry 4.0, resource efficiency, industrial AI robotics, IoT, enterprise software, cybersecurity and physical security, electronics and photonics, additive manufacturing, energy conversion and storage, medical technologies, quantum and digital business models at early stages. Only invests in life sciences at later stages. * Invests across Europe in companies in the Pre-Seed, Seed, and occasionally Series A financing rounds with tickets from 250 k€ to 5 M€. Ready to invest significantly in follow-on financing rounds in later stages * <input checked="" type="checkbox"/> Smart money <input checked="" type="checkbox"/>: Has a reserve to commit up to €10m to portfolio companies over the necessary funding rounds."
1797	Fund	Earlybird Venture Capital	500 k€	10 000 k€	EN	<ul style="list-style-type: none"> * Located at Berlin (Germany) * Venture capital investor focused on European technology innovators, with 2B€ under management * Focuses on tech-enabled businesses in fintech/insurtech, enterprise software, healthtech (in its other fund) and deep tech (energy, food, and space)
3226	Fund	Fund V (managed by eCapital Entrepreneurial Partners AG)	2 000 k€	6 000 k€	EN	<ul style="list-style-type: none"> * Created in 1999, located in Germany (Berlin and Münster), 400M€ under management * Its investment focus is on in ClimateTech and DeepTech B2B startups, with a strong preference for sectors like Sustainability Technologies, Cybersecurity, Enterprise Software, Advanced Materials, Advanced Production Technologies (included Semiconductors), and Internet of Things. Doesn't invest in BioTech and MedTech * In addition to promising market potential, key criteria include an innovative solution, a clear unique selling proposition and robust competitive protection * Its ideal investment size is typically between €2.0m and €6.0m, targeting companies at an early development stage (late Seed to early Series B) with strong growth potential. * Focus on Germany and Europe * The focus is on venture capital/minority shareholdings * <input checked="" type="checkbox"/> Smart money <input checked="" type="checkbox"/>: Total financing per company up to €25m

ACCOMPAGNEMENT LEVÉE DE FOND

Financez la croissance de votre start-up



Id Aaticka	Nature	Investisseur / Investor	Ticket mini	Ticket maxi	Lg	Critères d'investissement / Investment criteria
1914	Fund	Airbus Venture	500 k€	10 000 k€	EN	<ul style="list-style-type: none"> * Fund of 5 mainly aerospace LPs (Airbus SE, 3 Japanese companies, one American fund) and is therefore not a Corporate VC of Airbus * Most of the Team is in Menlo, California * Invests in DeepTech (with strong disruption) including Artificial Intelligence, drones, robotics, new mobility, satellites, hardware / software / ERP, virtual reality, autonomy, connectivity, materials, electronics, industry 4.0, Space, quantum computing, low carbon economy, hydrogen * <input checked="" type="checkbox"/> Smart money <input checked="" type="checkbox"/>: Is present on the board, and technically able to follow up to Serie D
1915	Fund	Amadeus Capital Partners	200 k€	100 000 k€	EN	<ul style="list-style-type: none"> * Created in 1997 * Invests from Seed to Series B * Early stage, Seed, start-up and scale-up capital for early stage companies based in, or growing from, the United Kingdom. * European growth : Primary and secondary investments in high-growth technology companies. * Focuses on High-Growth Technology companies in the sectors of AI and machine learning, Consumer services, Cyber security, Digital health and medical technology, Digital media, Enterprise software, FinTech, InsurTech and RegTech, Semiconductors, Displays and Telecoms infrastructure
1922	Corporate VC	Robert Bosch Venture Capital (RBVC)	0 k€	25 000 k€	EN	<ul style="list-style-type: none"> * Corporate VC of same name's Group * Located at Stuttgart, Germany * Invests in Deep Tech companies, AI / Deep Learning, Automation & Digitalization, Semiconductor & Next Generation Computer, AR / VR, Mobility Solutions, Automation & Electrification, Automation & Electrification, Electronics & power electronics, Sensors, actuators, MEMS devices, Electric systems, incl. robotics, Autonomous systems, Enabling Technologies, Enabling Technologies, Connectivity Signal processing and interpretation, Human-Machine-Interface (HMI), Modern software technologies, Web/internet based business models, Energy Efficiency, Climate Tech, Local generation & energy harvesting, Local distribution & storage, Efficiency of energy conversion, Energy management, Environmental technologies, Healthcare Lab and point of care patient diagnostics, Chronic diseases management with focus on pulmonary conditions, Cancer diagnostics and treatment progress, E-health devices, sensors, applications and services * Focuses on Seed, Early Stage and Later Stage rounds
3709	Fund	Inveready First Capital III	200 k€	15 000 k€	EN	<ul style="list-style-type: none"> * Leading Venture Capital firm located in Spain (San Sebastian) * Invests in seed DeepTech Startups, included Aerospatial. * Mainly invests in Spain-based companies, and in international cases, requires a lead investor and a term sheet to proceed with a more in-depth analysis
3988	Fund	Vives Fund / Inter-University Fund (IUF)	250 k€	7 500 k€	EN	<ul style="list-style-type: none"> * Invests in Generalist but with a focus on three verticals: Life sciences, AgTech and Hard engineering. * Search companys whose head office is located in Europe (excluding Switzerland and the UK) with a preference for countries bordering Belgium. * Invests from Early-Stage to round A * High-tech company must be based on strong intellectual property and having a positive societal impact. A collaborative link with one of its partners is a plus but not essential * Maturity level for Life Science: Preclinical min with results on mouse. 18 months from Phase I. For the rest, 3 years from the market max. Generally speaking, needs strong scientific data. A validated MoA or Target. That the chemistry or biology are understood or under control. Will not invest if both are not under control.
2145	Fund	Canaan Partners	500 k€	20 000 k€	EN	<ul style="list-style-type: none"> * Located at San Francisco, CA * 6.8B€ under management over 12 funds * Early-stage venture capital firm that invests in visionaries with transformative ideas across healthcare (biopharmaceutical companies) and DeepTech (AI / ML, Space, and autonomous vehicles / robots) , it partners with companies that improve lives. * Invests in Europe, USA, Israel

ACCOMPAGNEMENT LEVÉE DE FOND

Financez la croissance de votre start-up



Id Aaticka	Nature	Investisseur / Investor	Ticket mini	Ticket maxi	Lg	Critères d'investissement / Investment criteria
2171	Fund	Innovation Industries	3 000 k€	25 000 k€	EN	<ul style="list-style-type: none"> * Latest €500M fund, located in the Netherland/ Germany * Deeptech fund, focuses on highly defensible platform technologies in areas such as semiconductors, integrated photonics, batteries, and other domains built on proprietary hardware * Invests in Series A and later, but can studies on a case by case basis (also depending on ticket size) * Theoretically €5-15M as an entry ticket, with €50-75M as maximum over full holding period. Can also invest less than €5M as an entry ticket, but assesses this on a case by case basis * Its pan-European (so included UK), with a predominant focus on Benelux and DACH and it's open to finance on french companies with a co-lead because the geo is new for it
2178	Fund	Yabeo Capital	500 k€	5 000 k€	EN	<ul style="list-style-type: none"> * Early-stage investor located in Germany * Invests in the early stages of companies that are transforming markets, creating value, and enhancing people's lives through technology * Invests in HealthTech, FinTech, InsurTech, DeepTech et EmergingTech * Their investment strategy is concentrated in Europe, particularly in Germany and the United Kingdom.
2589	Fund	Matrix Partners	100 k€	1 000 k€	EN	<ul style="list-style-type: none"> * Is a venture capital firm based in San-Fransisco (California) * Back fosunders from Seed through Series A * Provides checks ranging from 100k\$ to1M \$ * Invests in on Applied AI, BtoB SaaS, Chips & Components, Dev Tool & Infrastructure, Digital Health and HealthTech, Fintech and Software-Defined Hardware, Frontier, Infrastructure, Semiconductors * often leads rounds, also co-invests, partnering with top VCs like Y Combinator and Andreessen Horowitz
2838	Fund	Silicon Roundabout Ventures	100 k€	300 k€	EN	<ul style="list-style-type: none"> * Created in 2023, 10M€ under gestion * Doesn't work with agents. If the founders want to drop an email, is easy to reach * Has paused investments until 24Q2 * Started by one of the founders of UK tech meetup Silicon Roundabout. It will invest between £100k-300k in about 25 deeptech companies at Pre-seed and Seed stages. VC firm Molten Ventures backed the fund, alongside a number of angel investors * Doesn't take cold outreach from introducers
2916	Fund	Lunar Ventures	300 k€	1 000 k€	EN	<ul style="list-style-type: none"> * Located at Berlin, Germany * Invests in Seed Series A into Deeptech European companies
3009	Fund	Boost VC	50 k€	500 k€	EN	<ul style="list-style-type: none"> * 200M€ under management * Invests at pre-seed in deep tech startups : Sci-Fi Future, Aerospace, VR/AR, Energy, Climate, Robotics, Crypto, Bio, AI/ML, Bio, Oceans and Neural * Focuses on Pre-Seed * Targets startups raising 2M€ or less * Invests \$500k for 15% into 10 companies, twice a year
3011	Fund	IQ Capital	500 k€	10 000 k€	EN	<ul style="list-style-type: none"> * Early stage deeptech VC * Focuses on Seed and Series A, UK & EU * Invests into Deep Tech startups including generative AI, advanced engineering and novel materials, space-tech, quantum hardware and algorithms, cyber and data security and synthetic biology
3016	Fund	Montecarlo Capital	250 k€	400 k€	EN	<ul style="list-style-type: none"> * Created in 2009. Will be launching fund 2 early 2026 aiming to double that size * Invests from Seed as co-invest (not co-lead) * Seeks businesses solving problems, or disrupting an industry, and providing a significant improvement to existing solutions focusing on SaaS, Fintech, Healthcare, Platforms and Deeptech * Is tech focused and that could include hardware (e.g. robotics, space tech, etc.) * Their tickets are between \$250k - \$380k * <input checked="" type="checkbox"/> Smart money <input checked="" type="checkbox"/> : Network of seed and pre-seed VCs and Super Angels who share opportunities with, as added-value co-investors
3024	Fund	Mig Capital AG	1 000 k€	10 000 k€	EN	<ul style="list-style-type: none"> * Located at Munich, Germany * One of the leading German early-stage VC investors, financing to young innovative companies * Since its beginnings in 2004, has invested more than 750 M€ in 50 companies. Has 1.3 B€. commmitted capital * Provides financies in Life Science and Deep Tech across Europe. * Focuses on differents sectors : IoT & Digitalization, Advanced Computing, Energy & Environment, New Materials, Biopharmaceutical, Therapeutics, Medtech, Digital Health * Ticket size is between 1 M€ to 10M€, with a sweetspot between 3 and 5 M€

ACCOMPAGNEMENT LEVÉE DE FOND

Financez la croissance de votre start-up



Id Aaticka	Nature	Investisseur / Investor	Ticket mini	Ticket maxi	Lg	Critères d'investissement / Investment criteria
3176	Fund	Presto Ventures	100 k€	3 000 k€	EN	<ul style="list-style-type: none"> * Located in Prague * Invests in deep tech and defense startups across NATO and allied countries * Tickets range from 100 k€ to 3 M€
3240	Fund	Cambridge Innovation Capital (CIC)	1 000 k€	15 000 k€	EN	<ul style="list-style-type: none"> * Located in UK * Its investment strategy is to invest principally in IP-rich and DeepTech, knowledge-intensive businesses in the Healthcare, Life Sciences, Biotechnology, Digital Health * And with a link with Cambridge (emerging from the University, or operating in, or raising investment to operate, in the wider research and business community around the Cambridge ecosystem, or where the company or IP originated in Cambridge)
3252	Fund	BSV Ventures (ex- Baltic Sandbox Ventures)	25 k€	400 k€	EN	<ul style="list-style-type: none"> * Located in Lithuania * Invest in early-stage DeepTech, Dual Use and Life Sciences startups, R&D-focused individuals and solving complex technical challenges with large potential for commercial application * Maturity : MVP of the product/technology, 1-2 years TTM * Is looking for R&D teams understanding the commercial application of the product/technology; founders with a proven scientific background / track-record; solutions with strong innovation component; MVP of the product/technology * Invests : mostly CEE, Baltics and Nordics, though can invest overall the EU * <input checked="" type="checkbox"/> Smart money <input checked="" type="checkbox"/> : Also has an Incubation and Acceleration program
3460	Fund	Lifft	100 k€	5 000 k€	EN	<ul style="list-style-type: none"> * Located in Italy * Invests in cutting edge, disruptive, technologies which feature unique intellectual properties from pre-seed stage to series A. * Invests in both Hardware and Software. Focuses BtoB deep tech sectors like Energy, Quantum, Photonics, Semiconductors, Advanced Materials... * Ticket can go up to €5m (max) * <input checked="" type="checkbox"/> Smart money <input checked="" type="checkbox"/> : Provides patient capital and a hands on approach. Their team of 27 includes dedicated project managers from various industries who support startups during their post-investment growth
4641	Fund	imec.xpand	1 000 k€	10 000 k€	EN	<ul style="list-style-type: none"> * Independent global venture capital fund, that launched a €300 million fund in 2024 to accelerate the growth of transformative semiconductor and nanotechnology innovations * Invests globally across all stages, transforming semiconductor and nanotechnology innovations into market-ready solutions * Ticket sizes between 1-10Meuro depending on stage and situation * Targets breakthrough technologies, including artificial AI, machine learning, (AR/VR and photonics).
4110	Fund	Mountain X (managed by Star Tech Ventures and Mountain Partners)	1 000 k€	20 000 k€	EN	<ul style="list-style-type: none"> * New fund created in December 2024, located in Milano (IT), Zurich (CH), Munich (DE) and Luxembourg (LU) * Venture Capital fund that invest in dual-use defense, aerospace and photonics, from late seed to series C * Invests €1M to €20M tickets in few round
3714	Fund	Starburst Aerospace	2 000 k€	10 000 k€	EN	<ul style="list-style-type: none"> * Focuses on Series A * Accelerator VC focused on the Aerospace industry, defense, critical materials, quantum * Has a fund in the US (Starburst Ventures Fund I), in Europe and in Israel (Starburst Astra Fund I).
4009	Fund	Ground Capital	250 k€	5 000 k€	EN	<ul style="list-style-type: none"> * Is a VC investing firm, founded in 2022, and based in Lisbon, Portugal. * Invests in deep tech startups : Novel AI, Data Economy, Future of Computing, Space technology, Advanced Materials except Health Tech * Invests in Europe in Pre-Seed and Seed
4017	Fund	1517 Fund	100 k€	1 000 k€	EN	<ul style="list-style-type: none"> * Invests in really Deep tech (No EdTech, MarTech, Marketplaces etc.), specially in life sciences * Focus on backing founders without degrees : exists to support those who otherwise wouldn't get a second look from traditional investors due to their credential status. Tells its LPs that it is pro in "talent identification" for this reason * With tickets from 100k - 1MM * Focus on North America, makes exceptions.

ACCOMPAGNEMENT LEVÉE DE FONDS

Financez la croissance de votre start-up



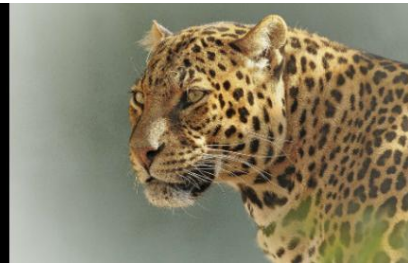
Id Aaticka	Nature	Investisseur / Investor	Ticket mini	Ticket maxi	Lg	Critères d'investissement / Investment criteria
3987	Fund	Mana Ventures	200 k€	500 k€	EN	<ul style="list-style-type: none"> * Invests in mainly deep tech applications. e.g. AI/Data, Space/Defense, Robotics/Autonomy, Healthtech/Biotech * Is focusing on Seed to Series A stages * Invests between \$200k-\$500k * Most companies have been in North America but is also open to all global geographies (décembre 2024 : is doing a deal right now with an Italian based company)
4698	Fund	Indaco Venture Partners	2 000 k€	10 000 k€	EN	<ul style="list-style-type: none"> * Founded in 2016, Located at Milan, Italy * Manages 6 funds for a total amount exceeding 350 million euros. Announces 15 exits on 40 investments in portfolio * Invests particularly in companies in Healthcare Devices and Supplies, Pharmaceuticals and Biotechnology, Software and Digital, Electronics and Robotics * For biotech/drug development deals, invests in round A * Geographical scope in Italy and abroad (the focus is on Italian enterprises, although investments are made throughout Europe, USA, Canada and Israel) * January 2026: Plans to launch soon a Tech Fund focuses on round A Deep Tech & AI agents
4234	Fund	Xista Science Ventures	500 k€	1 000 k€	EN	<ul style="list-style-type: none"> * Located in Austria * Agnostic DeepTech / Life sciences investor: no particular indication focus and open to biotech, medtech, diagnostics, techbio... * Brings initial ticket between 0,5 to 1 M€ * Initial investment at pre-seed or seed * Is lead or co-lead at pre-seed/seed in a syndicate * Focuses in Europe, in particular EU, with most focus on Austria and neighbouring countries * <input checked="" type="checkbox"/> Smart money <input checked="" type="checkbox"/>: Encourages the cross-fertilisation of startups to inspire new discoveries
4279	Corporate VC	Vestel Ventures (Zorlu Holding)	500 k€	1 000 k€	EN	<ul style="list-style-type: none"> * Is the Corporate Venture Capital (CVC) arm of one of the largest companies in Turkey, operating across various sectors through its subsidiaries * Located at Sisli, Turkey * Is responsible for making strategic investments that create synergies between start-ups and its parent company * Invests in sectors that can generate strategic synergies with his businesses, including energy, mobility, material technologies, biotech, Industry 4.0, household appliances, electronics, textiles and financial services. * Primarily invests in Seed and Series A start-ups, with some flexibility depending on the sector * Its ticket size is \$500K, with the possibility of investing up to \$1M * Invests globally. Most of its investments are in Turkey, but it also has investments in France, the United Kingdom, and the United States. France's market is among its key priorities in Europe
4375	Fund	Maze Fund (Maze Impact)	100 k€	1 200 k€	EN	<ul style="list-style-type: none"> * Located at Lisbonne, Portugal * Is an impact investment firm to delivering positive social and environmental outcomes * Focuses on science solutions * Invests at pre-seed stage * Brings tickets fixe 100k to 1.2M * Invests in Europe (included UK and CH) * May 2025: It's fundraising for its new fund that will be focused on deeptech and science for impact. The old fund, MSM, finished deploying (December 2025 : It's still fundraising and likely to start deploying from mid-26)
4395	Fund	Zeiss Ventures	500 k€	5 000 k€	EN	<ul style="list-style-type: none"> * Deep Tech investor with particular interest in Industrial Tech, Med Tech and Life Sciences, Optics & Photonics and Semiconductors, Explorative verticals (Beyond Innovation Fields, Disruptive Optical Tech., AI, CRT Tech Roadmap, Tissue engineering) * The companies should at least have a prototype / MVP and a foreseeable road to the market * Brings tickets between 500 k€ to 5 M€ globally * Sweet spot is around Late Seed to Pre-Series A but can invests from Seed to Series B
4436	Fund	Tensor Ventures	250 k€	1 000 k€	EN	<ul style="list-style-type: none"> * Located at Prague (Czech Republic) * It deep tech fund established in 2016 focusing on R&D projects from Europe and US * Invests in Deep tech as such, anything which has ideally R&D behind its products and solutions: Quantum, Nanotechnology, AI, hardware, chips, semiconductors, aerospace, biotech, blockchain * <input checked="" type="checkbox"/> Smart money <input checked="" type="checkbox"/>: provides founders with valuable contact on big corporates and organizations from tech areas

ACCOMPAGNEMENT LEVÉE DE FONDS

Financez la croissance de votre start-up



Id Aaticka	Nature	Investisseur / Investor	Ticket mini	Ticket maxi	Lg	Critères d'investissement / Investment criteria
4481	Fund	Scientifica Venture Capital	150 k€	5 000 k€	EN	<ul style="list-style-type: none"> * Italian venture capital firm, with headquarters in Rome, L'Aquila and London, dedicated to supporting Italian innovative early-stage start-ups across four target verticals: artificial intelligence, advanced manufacturing, advanced materials, and quantum technologies * The current portfolio includes over 20 deep tech start-ups, operating in verticals such as: Future Computing; Biotech & HealthTech; Climate Tech & Environmental Innovation, Advanced Materials; Industrial Tech & Human Augmentation * Invests generally in Italy but also in Europe, from Pre-seed to Growth (Series A, Series B) * <input checked="" type="checkbox"/> Smart money <input checked="" type="checkbox"/>: Offers their laboratories, headquartered in L'Aquila (Italy) to our portfolio companies to further develop their projects. The organization collaborates closely with universities, research institutions and industrial partners bridging the gap between academic research and economic competitiveness
4810	Fund	Ultratech Capital Partners	500 k€	1 500 k€	EN	<ul style="list-style-type: none"> * Invests in Deep tech and critical technologies (Energy, Dual-use, Cybersecurity, Compute, AI/ML, Autonomy, Manufacturing, Semiconductors, Quantum, Advanced Materials) * In Seed and Series A * Brings tickets between 0.5 to 1.5 M€ in EU and UK * Smart money: Helps companies navigate government GTM and funding landscapes, particularly focused on accessing non-dilutive funding
4006	Fund	Quam Venture Capital	500 k€	10 000 k€	EN	<ul style="list-style-type: none"> * Based in London, UK * Primarily backs early-stage ventures showing strong growth potential and defensible technology or intellectual property * Invests in areas including quantum computing, clean-tech and renewable energy, AI, VR entertainment, blockchain, cybersecurity, space ventures, nanotechnologies, digital ledger technologies, Stemcell innovations, proprietary technologies, transportation, and infrastructure * Investments are concentrated in Europe, North America, and Latin America



31 investisseurs étrangers Hardware qui investissent en France

Id Aaticka	Nature	Investisseur / Investor	Ticket mini	Ticket maxi	Lg	Critères d'investissement / Investment criteria
3084	Fund	Rubio Impact Ventures	500 k€	2 500 k€	EN	<ul style="list-style-type: none"> * Dutch venture capital firm based in Amsterdam * Seed only really inside Netherlands * For french companies (or others countries outside NL), primarily Series A focused (until the next fund) : at least 1M€ ARR or 3M€ non-recurring, primary product properly established * Partners with entrepreneurs who unite powerful impact with a scalable commercial business * Focuses into three thematic areas : Circular Solutions, Energy & Industry, People Power (Sustainable Livelihoods, Education, Equality of chances) and Healthy Systems (Food, Agriculture, Human Health) * Sweet spot is 800 k€ - 2.0 M€, with some flexibility on both sides * For hardware / deeptech companies the revenue requirement can be waived
2981	Fund	Matterwave Ventures	1 000 k€	4 000 k€	EN	<ul style="list-style-type: none"> * Located in Germany (München) * Fund early-stage European industrial hardware and software companies, empowering them to become tech leaders * Finances companies in Seed and Series A, in Europe and Israel * Invests in deep tech, industrial tech and climate tech, with focus on hardware and software in the industrial sector (Pervasive Artificial intelligence, Sensing and computing, Quantum technologies, Energy management & storage, Food & agriculture technology, Vehicle electrification, Carbon removal, capture, storage, Industrial decarbonization, Circular economy, New space, Robotics & autonomous systems, Industrial enterprise software, Connectivity & industrial IoT, Industrial Metaverse, Cybersecurity) * Only invest in B2B, and in companies that have industrial companies as customers * Initial ticket size between 1 and 4 M€ * Usually lead or co-lead and that keeps substantial reserves for follow-on financing
1810	Fund	Fly Ventures	500 k€	1 500 k€	EN	<ul style="list-style-type: none"> * Interested in Seed phase, for European founders as early as possible * Invests in AI/ML, Data & analytics, Robotics, Industrial Tech, Hardware, BtoB and SaaS, and computational deep tech * 10% equity stake minimum
1901	Fund	World Fund	1 000 k€	10 000 k€	EN	<ul style="list-style-type: none"> * Support startups from early to growth stage, focusing on Energy, Food and Agriculture, Manufacturing, Buildings, and Mobility. * Intervenes with European Climate Tech companies with a Tech project applicable internationally * Prefers to be a lead and owns at least 10% of the company * June 2025: Recently invests in the cooling & heating space and actively looks to deploy capital in this area
4625	Corporate VC	HP Tech Ventures (Hewlett Packard)	1 000 k€	5 000 k€	EN	<ul style="list-style-type: none"> * Corporate VC of the Group of the same name * Invests in Gaming & eSports / Hybrid Working / 3D Printing & Industry 4.0 / Industrial Graphics (sustainable and on-demand large format digital textile printing and packaging technologies) / Metaverse (VR, AR, Web3) for convergence physical and digital experiences, services and identity) / Edge computing (sensors and peripherals) / Security (interconnection, devices, infrastructure and supply chain) / Sustainability (products and innovations, towards a circular economy and low-carbon, and promote digital equity and sustainable impact) <ul style="list-style-type: none"> - Edge compute infrastructure, i.e., anything that make a PC better such as splitting a GPU, AI inferencing on a CPU, neuromorphic computing, chip cooling, etc. - ML Ops including data labelling, management, observability, etc. - GenAI platform enablement like Multiverse Computing and vertical applications where edge compute is particularly relevant such as in Defense, Retail, Finance and Healthcare - AR/Spatial Compute complete solutions (vs. components)

ACCOMPAGNEMENT LEVÉE DE FONDS

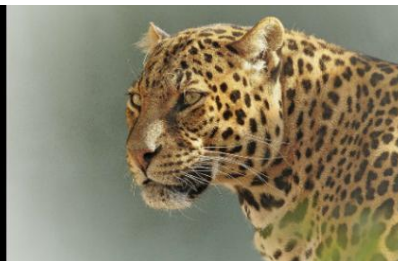
Financez la croissance de votre start-up



Id Aaticka	Nature	Investisseur / Investor	Ticket mini	Ticket maxi	Lg	Critères d'investissement / Investment criteria
4798	Fund	Opportunity Fund (managed by High-Tech Gruenderfonds - HTGF)	2 000 k€	3 000 k€	EN	<ul style="list-style-type: none"> * Located at Bonn, Germany (HQ) plus Berlin and Munich. Manages €660M for growth-phase investments * Prefers to invest in Germany. Or the startup has a justifiable German "connection" or a plan to open a German subsidiary within 1 year from the date of its investment * Targets digital tech, industrial tech, life sciences and chemicals sectors * Has tickets up to €30M * <input checked="" type="checkbox"/> Smart money <input checked="" type="checkbox"/> : its qualified investment team has a wealth of experience in science, engineering, economics, law and humanities, acts as a sparring partner for both its portfolio companies and its fund investors. Initial Ticket max. 1 mio. up to € 8 Mio. In total per company, up to € 30 Mio. in growth rounds in portfolio companies
2188	Multi-Family Office	Tamar Capital	250 k€	5 000 k€	EN	<ul style="list-style-type: none"> * Family Office, located in Israel, combining asset management, cash management, risk management and financial planning * Presence throughout the Middle East, the GCC, the UK, and the US * Is just a management company, advising but not funding nor investing * Is very active and holds significant interests in several sectors such as construction, manufacturing, FMCG, and Real Estate. is also increasingly active in impact investing
2208	Corporate VC	ABB Technology Ventures	1 000 k€	20 000 k€	EN	<ul style="list-style-type: none"> * Unité de capital-risque du groupe du même nom, située en Suisse * Investit dans les entreprises de technologie à fort potentiel couvrant divers secteurs, dont la robotique, l'IoT industriel, la machine learning, l'impression 3D, la cybersécurité, l'énergie distribuée et l'intelligence artificielle
2478	Fund	Angular Ventures	200 k€	4 000 k€	EN	<ul style="list-style-type: none"> * A specialist early-stage enterprise tech VC firm based in London and Tel Aviv * Invests only in BtoB through Applications, Automation, Collaboration, Data, Dev tools, E-commerce, Fintech, Horizontal, Industrial, Infrastructure, Low/no-code, Quantum, Security, Space, Vertical * Invests in early-stage start-ups in the enterprise space anywhere in Europe or Israel * First investor in a company, and typically invest pre-revenue
2500	Fund	I3 Equity Partners	250 k€	500 k€	EN	<ul style="list-style-type: none"> * Located in Israel * Helps entrepreneurs build great businesses faster through seed investments, mentorship and the creation of synergies with their global Partner-Investors * Invests in Seed into Agriculture, Automotive & Mobility, AI, AR/VR, Consumer Technology, Cyber, Digital Health, Drones, Insurance, Industry 4.0, Proactive Maintenance, Government Technology, Robotics, Smart City and Smart Home
2587	Fund	Kindred Capital	500 k€	1 500 k€	EN	<ul style="list-style-type: none"> * Seed and early stage venture capital investor, focusing on European technology companies * Invests in fintech, biotech, healthtech, edtech, cybersecurity, proptech, HR tech, enterprise SaaS, legal tech, mobility, robotics, circular economy, future of work, software, hardware, marketplaces, deep tech businesses, BtoB and BtoC focused businesses
2620	Fund	Join Capital	1 000 k€	5 000 k€	EN	<ul style="list-style-type: none"> * Berlin-based VC investing in early-stage startups (Seed and Series A) across Europe * Focused on Seed and Series A * Invests into Enterprise Tech in BtoB SaaS (but no Market Places, no Fintech, no AdTech, no MarTech), Industrial Tech (Manufacturing, construction, supply chain, logistics from robotics (to engineering tools and process optimization) and R&D / DeepTech) with strong technical differentiation or signs of first traction. Doesn't invest in Life Sciences
2642	Fund	4 Ventures	250 k€	1 500 k€	EN	<ul style="list-style-type: none"> * Invests from Series A et and occasionally Pre Sed and Series B * Industry-agnostic, invests in a broad range of technologies and businesses for enterprises and consumers, from software, hardware, IoT to DNVBs, in various sectors (does not usually invest in DeepTech & Medtech projects) * Focuses almost exclusively on neighboring countries of Belgium * Invests in rounds ranging from €1M to €1.5M with an initial ticket of around €250k
2782	Fund	Climentum	1 000 k€	3 000 k€	EN	<ul style="list-style-type: none"> * Created in 2022 in Danemark * 150M€ under management * Only invests in climate tech : all companies need to have the potential to save megatons of CO2, with a preference for BtoB and Hardware (nextgen renewables, food & agriculture, industry & manufacturing, buildings & architecture, transport & mobility, and waste & materials) * Stage : Seed+ & Series A
2787	Fund	Rockstart Emerging Tech	2 500 k€	15 000 k€	EN	<ul style="list-style-type: none"> * Created in 2022 * 30M€ Under Management * Focuses on Industry 4.0 & Advanced Analytics, Smart Societies, Digital Health, Data Privacy/Security, and other general applications proposing solutions for positive change

ACCOMPAGNEMENT LEVÉE DE FONDS

Financez la croissance de votre start-up



Id Aaticka	Nature	Investisseur / Investor	Ticket mini	Ticket maxi	Lg	Critères d'investissement / Investment criteria
2904	Fund	Emerald Technology Ventures	1 000 k€	5 000 k€	EN	<ul style="list-style-type: none"> * Located in Toronto * Is mainly focused on clean technology (ie energy, industrial IT, water, agri-food, mobility). * Typically invests in revenues generating companies (EUR 1-5 mio in product-related sales) and its ticket size ranges from EUR 1-4 mio in the first participating round * Based in Europe and focus mostly on startups from Europe, Asia, and North America (including French); however reviews all opportunities from all continents.
2907	Corporate VC	Hitachi Ventures	3 000 k€	20 000 k€	EN	<ul style="list-style-type: none"> * Located at Munich, Germany * Looking for the best solutions to address the world's technical, social and environmental challenges * Focuses in Series A, Series B and Series C * Invests in industries of strategic relevance for Group of the same name, such as Healthcare, Environment, future Social Businesses, Mobility, Therapeutics, Smart City, Logistics & Supply Chain, Industry, Green Chemicals, Water & Wastewater, Solid Waste Management, Energy, Hybrid-Cloud Tech / IaaS, Storage Management, 5G & Edge Compute, Security & Digital Trust, Quantum Computing, Circular Economy, Clean Air & Water, Smart Agriculture
3320	Fund	Vinci	100 k€	500 k€	EN	<ul style="list-style-type: none"> * Dutch VC (Amsterdam-based), strategically funded by Inci Holding as LP * Invests into Seed / Late Seed in Energy Storage & Management verticals, Manufacturing Tech, industry 4.0, Automotive Tech & Mobility * From 100 to 500 k€ * Europe is prioritized, can lead in Germany, Netherlands and Turkey / Co-invest and can follow a lead investor in other countries, like in France * October 2025 : is currently concentrating their efforts on energy start-ups
3006	Fund	Freigeist	500 k€	2 000 k€	EN	<ul style="list-style-type: none"> * Backs European founders * Makes 1-3 investments per year * Invests into AI, Robotics, 5G, Quantum-Computing, Energy, Mobility, Food, New Materials, Manufacturing, Space, Healthcare and Digital Society but not in BioT
3150	Fund	Uebermonger Ventures	300 k€	1 500 k€	EN	<ul style="list-style-type: none"> * Located in Switzerland * Focus in Sustainable Agri & Food Tech, Clean Energy & Power, Green Transportation & Mobility, Advanced Manufacturing & Resource Efficiency, Carbon Capture, Storage & Utilization (must have measurable GHG-emission reduction potential) * Invests in Pre-seed / Seed with ticket size: 300 to 500 k€ (initial), and up to 1.5 M€ (follow-on) * Geography: Europe
3242	Fund	Brightlands Venture Partners (BVP)	250 k€	2 000 k€	EN	<ul style="list-style-type: none"> * Located at Maastricht, in The Netherlands * Is a venture capital fund manager that invests in start-up companies that provide solutions for complex societal challenges related to sustainability and health. * Manages four funds with € 120 million committed capital: Limburg Ventures, Chemelot Ventures, Brightlands Agrifood Fund and BVP Fund IV * Invests in chemical, agricultural and healthcare industries ; has 3 focus areas : renewable chemistry and circularity, healthtech and life sciences and agritech & Foodtech * Invests across the entire continuum of hardware and software * Invests in Seed – Series A stage with €250k – €2M initial ticket size in startups based in Europe * Others investment criterias : breakthrough proprietary technology, credible business model, exit horizon < 7 years
2595	Fund	Fundamental	500 k€	5 000 k€	EN	<ul style="list-style-type: none"> * Aims to bet on a strong market with unexploited potential by modernising it * Invests in technology-driven verticals within the real world, including Construction Industry (3D design, construction, renovation, blue-collar workforce), Supply-chain-tech (robotics, logistics), industrial manufacturing, aerospace and Mining * Tickets from \$500K to \$5M * Leads pre-seed, seed, and Series A rounds globally, reserving a significant portion of its funds for follow-on investments * <input checked="" type="checkbox"/> Smart money <input checked="" type="checkbox"/>: Offers active support beyond board meetings, helping founders navigate the critical early years with their deep sector knowledge and operational expertise

ACCOMPAGNEMENT LEVÉE DE FOND

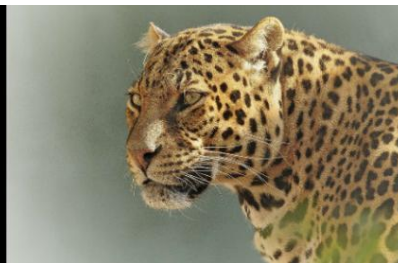
Financez la croissance de votre start-up



Id Aaticka	Nature	Investisseur / Investor	Ticket mini	Ticket maxi	Lg	Critères d'investissement / Investment criteria
3641	Single Family Office	RFA Management	1 000 k€	20 000 k€	EN	<ul style="list-style-type: none"> * Headquartered in New York and London * Family Office for the Rollins family of Atlanta (which is worth approximately \$13 billion according to Forbes) * Utilizes an endowment-style investment portfolio, including public, private, and direct holdings * Invests in Business Services, Consumer Products & Services, Manufacturing & Industrial, Real Estate & Construction
4694	Fund	Kompas VC	1 000 k€	5 000 k€	EN	<ul style="list-style-type: none"> * Fund launched in 2021 with a clear mission to address three critical industry challenges: reducing emissions, increasing productivity and strengthening resilience * European venture capital firm with €300 million in assets under management across two fund generations, backing the builders of tomorrow to transform manufacturing and the built environment * Investment verticals: Industrial decarbonisation, Manufacturing, supply chain and logistics technology, Real estate and construction technology, Enterprise risk management * Brings tickets between 1 to 5 M€ in Seed to Series B * Focuses on Europe, US and Israel
3991	Fund	Kvanted	500 k€	3 000 k€	EN	<ul style="list-style-type: none"> * Located in Finland * Invests in B2B Industrial tech companies in the Nordics, Baltics and Northern Europe (Dach, Benelux, France) * Invests from Pre-seed to Series A * Brings ticket between 0.5 and 3M€
4267	Corporate VC	Diehl Ventures	1 000 k€	10 000 k€	EN	<ul style="list-style-type: none"> * Corporate VC of the same name's Group, located at Nuremberg, Germany * Strategic investor who looks for investments with a clear fit to their business units: Metal, Aviation, Defence, Controls, Metering * Supports young companies in these sectors : Materials and Production Technologies, Energy Storage and Conversion, Internet of Things (From aircraft cabins or predictive maintenance to smart homes), Man-Machine Interaction, Data Analysis, Cyber Security * <input checked="" type="checkbox"/> Smart money <input checked="" type="checkbox"/> : operates as a strategic investor. Prior to any investment, it coordinates closely with its operative business units, thus creating proximity and space for strong collaborations
4317	Fund	Seed4Tech Venture Capital	500 k€	1 000 k€	EN	<ul style="list-style-type: none"> * Located at Freiburg, Germany * Is an early-stage deep tech VC fund with focus on startup teams from Southwest Germany as well as the border regions to France and Switzerland * Invests in deeptech, infrastructure, industry, health. * <input checked="" type="checkbox"/> Smart money <input checked="" type="checkbox"/> : actively coaches the founders it backs and helps them raise the next round of funding
4510	Corporate VC	Howden Ventures	500 k€	2 500 k€	EN	<ul style="list-style-type: none"> * Located in London with a UK, Europe & US focus but with a global investing mandate * It's a venture capital arm of one global insurance broker. Has built a platform that serves as a bridge between the tech startup ecosystem and a multibillion-dollar market * Invests in SaaS, industrial IoT and sensors, industrial automation, predictive maintenance, machine learning, and control systems that are solving efficiency and operational issues in asset-heavy industries * Initial check size is between 500k€ - 2M€, with potential to grow to 6M€ per company * Invests at seed stage, in growing companies with early client traction * <input checked="" type="checkbox"/> Smart money <input checked="" type="checkbox"/> : Provides access to VC funding, a built-in client base through global broker network, accelerating the go-to-market strategy, a two-year pilot program to test, iterate, and validate product-market fit in a real-world environment, underwriting authority and regulatory support. Supports founders by distributing their software/tech alongside, and integrated with, an insurance product
4545	Fund	Arcanys Ventures	200 k€	500 k€	EN	<ul style="list-style-type: none"> * Located in Singapore * Builds startups in B2B SaaS, Hardware, IoT, Medtech / Healthtech, Fintech, Proptech, Edutech, Sportstech, Transportech, Manufacturing. Doesn't invest cash but provides tech services for equity * Operator-first VC embedding dedicated engineering teams in late-seed and Series A startups * Only invests in companies with HQ in Western Europe, Australia and New Zealand (and not Singapore) * September 2025 : by Q2 2026, will provide cash along their software development services for equity when investing * <input checked="" type="checkbox"/> Smart money <input checked="" type="checkbox"/> : Embes top engineering talent—USD 200-500k of work per round—into the team within weeks, trimming burn, easing hiring and speeding releases. Brings deep expertise in code, architecture, and hiring—and stay on for the long term

ACCOMPAGNEMENT LEVÉE DE FONDS

Financez la croissance de votre start-up



Id Aaticka	Nature	Investisseur / Investor	Ticket mini	Ticket maxi	Lg	Critères d'investissement / Investment criteria
4717	Fund	Finindus	1 000 k€	3 000 k€	EN	<ul style="list-style-type: none"> * Invests in material technologies related to steel or metals, sustainable manufacturing and digitalization (industry 4.0), preferably with a link to the steel or heavy industry * Doesn't invest in Agri and Food * Late seed, series A & B rounds and up * Invests in revenue generating companies (no need for profitability) in Europe with Flanders as its sweet spot (incl UK, Switzerland,...) and North America for strategically important technologies * Brings tickets between 1 and 3 M€ (Total investment per company 10 M€)
4963	Fund	BCF Ventures	50 k€	1 000 k€	EN	<ul style="list-style-type: none"> * Based in Montreal, Quebec * Invests in B2B Cloud and SaaS enterprise startups leveraging AI, big data, analytics, and security; in areas including logistics & supply chain, aerospace, healthcare, advanced manufacturing, education, finance, and transportation * The companies it funds are expected to have key scientific or technological innovations that generate intellectual property * Also has a family office fund with a focus on sports, commerce, and gaming

ACCOMPAGNEMENT LEVÉE DE FONDS

Financez la croissance de votre start-up



Où trouver la liste de ces investisseurs, et tant d'autres ? → le réseau Aaticka Jump

Cette présente cartographie est réalisée à partir de notre réseau d'investisseurs VC ***Aaticka Jump***.

Voici le lien : <https://airtable.com/appHwq4tQ8IKItYyx/pagKWZli8EExUdaBI>

Nota : Il faut être sur PC / Mac pour consulter notre réseau. Avoir un compte AirTable. Et nous demander une autorisation que nous vous donnerons immédiatement.

Aaticka Jump est riche de 2.350 investisseurs qualifiés actifs VC ou PE, investissant dans des startups ou des PME en France.

- Ces 2.350 investisseurs référencés relèvent d'un contact direct (visio, échanges de mail ou téléphone) pour qualifier leurs thèses et identifier les bons contacts et les bons mails.

Il comporte non seulement des investisseurs francophones mais également des **investisseurs étrangers investissant en France**. Parce :

- C'est intéressant d'avoir à son board un investisseur étranger capable d'accélérer l'internationalisation et d'ouvrir de nouveaux marchés,
- Cela offre de la visibilité à votre start-up et peut contribuer à préparer le tour suivant.

La bonne connaissance des investisseurs via ***Aaticka Jump*** nous permet :

- d'avoir un regard actualisé et expert sur l'écosystème start up et ses évolutions,
- d'élaborer régulièrement des états des lieux ou points de situation sur divers sujets liés aux relations et rapports de force qu'entretiennent investisseurs et fondateurs,
- de rédiger des rapports sur les tendances de fonds qui traversent l'écosystème du financement des entreprises (startups et PME/PMI).
- de proposer un hyperciblage des roadshows dans le cadre de notre activité d'accompagnement à la levée de fonds (cf. annexe 3)

ACCOMPAGNEMENT LEVÉE DE FOND

Financez la croissance de votre start-up



AATICKA
LEVÉE DE FOND

Extrait des investisseurs avec qui nous vous mettons en contact
Dès lors que votre projet correspond à leurs thèses

Fonds VC

Ticket Min : k€ 600

Ticket Max : k€ 5,000

Thèses : FinT Assu Cybe Tech MedT Prop Autr

Critères d'investissement / Investment criteria

- * Corporate VC du Groupe du même nom, très proche du CVC 115K avec qui les dossiers peuvent être partagés
- * Intervient en Pré-Série A - Série A - Série B, tient à rester minoritaire
- * Investit dans des start-up liées à leur métier : FinTech, AssurTech, SaaS, BtoB, Cybersécurité, Santé digitale (prévention, santé mentale, moments de vie ... mais pas de MedTech ni de BioTech). Parfois PropTech ou GreenTech (dans le domaine diagnostique, risques climatiques, forêts, des infrastructures)
- * L'objectif (en tant que CVC) va au-delà de la performance financière : cherche surtout des start-up pour créer des partenariats stratégiques et qui l'aide à atteindre des objectifs commerciaux, opérationnels, et optimiser du travail de ses experts métier
- * Smart money : Capable de poursuivre sur les tours suivants, y compris en Séries B/C. Apport de connexions avec les métiers du Groupe (prototypage, développement commercial, réseau commercial auprès d'autres grands clients)

France/Dépt : France entière

AATICKA
LEVÉE DE FOND

Aaticka Jump
Sélectionnez vos investisseurs

Nature	TO	Critères d'investissement / Investment criteria	S	T	France...	
Corporate VC	IntA	* Corporate VC du Groupe du même nom * Juillet 2023 : la thèse ci-dessous n'est pas stabilisée et est susceptible d'évoluer * Investit dans les domaines Bien être / Accompagnement Santé, RSE (RH et modes de travail), Mobilité, Web 3 (Métavers, NFT et Blockchain) Cloud, IA, IoT ...	k€ 100	k€ 500	France entière	FR
Fonds	Soci	* Created in 2022 * 20ME Under Management * Vienna-based venture fund that backs gender-diverse founder teams in Europe. It is a sector-agnostic fund, that specialises in industries that directly contribute ...	k€ 100	k€ 400	France entière	FR
Business Angel	IntA	* Pre-seed/Seed, Series A * Geography : France, Israël, Inde, US * Enterprise 4.0 : AI, cybersecurity, cloud, futur of Work ...	k€ 250	k€ 5,000	France entière	FR
Réseaux de BA	Soci	* Investit en Love Money, Pré-Seed, Seed * Contribue au développement de projets sur des critères simples : rentabilité, pérennité, utilité collective et entreprises à mission sur des territoires fragiles comme les QPV ou les zones rurales...	k€ 50	k€ 50	France entière	FR
Fonds	Work	* Investit dans le SaaS / BtoB / Marketplace / Services Tech (mais pas en Web3, en gaming et en hardware) dans des secteurs tels que l'éducation, la formation ou le recrutement. N'intervient pas en MarTech / AdTech * Intervient très tôt, parfois même en cofondateur, sans forçement de CA ou de ...	k€ 100	k€ 300	France entière	FR
Fonds	Soci	* VC européen en phase de démarrage, investissant de la pré-amorçage à la série B (En Pré-Seed et Seed, ticket de 200 k€ à 2 M€. En séries A/B, tickets entre 2 et 6 M€) * Investit en Europe avec une approche omni-sectorielle, exception faite de la ...	k€ 200	k€ 6,000	France entière	FR

Pour chaque financeur, des données actualisées relatives à leurs thèses

- Secteur d'activité
- Maturité des startups/PME
- Modèle économique
- Ticket mini-maxi
- Zone géographique d'investissement
- Smart money

2.530 VC actifs, français et étrangers, investissant dans des startups et PME françaises.

1.754 Fonds VC et capital développement - 151 Sociétés d'investissements - 231 Corporate VC - 131 Réseaux de Business Angels - 167 Family Offices - 312 Business Angels - 124 Organismes de prêt, subvention ou crowdfunding. Au 01/08/2025 - Actualisations au fil de l'eau, annuelle et à l'occasion de chaque roadshow.



Annexe 1 : Notre méthode de travail pour identifier les investisseurs actifs en ce printemps 2026

Cette cartographie s'appuie sur les informations collectées et consolidées au sein de notre réseau **Aaticka Jump** de 2.530 investisseurs VC et PE actifs.

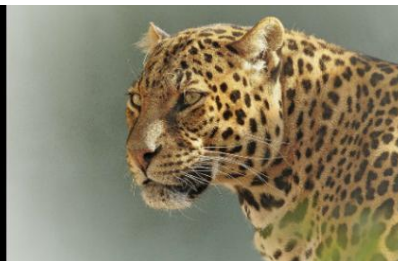
2.530 ? Oui, c'est précis comme chiffre, mais après tout, une levée de fonds réussie, ça passe notamment par une maîtrise pointue de ses datas, n'est-ce pas 😊 ?

Ce réseau **Aaticka Jump** est usuellement mis à disposition :

- De **nos clients startups et PME** que nous accompagnons dans leur levée
- De **l'écosystème VC qui accompagne des levées** et souhaite étoffer son réseau d'investisseurs pour réduire les délais de ses propres levées (nos confrères leveurs de fonds, les cabinets de M&A, les CFO à temps partagé, les avocats, les incubateurs...)

Dans notre réseau **Aaticka Jump**, nous avons retenu :

- Les **réseaux de BA réellement actifs** : comment savons-nous qu'ils sont actifs ? Parce qu'on a interagit avec chacun d'entre eux depuis le début de l'année
 - Pitches lors des roadshow de nos clients
 - Echanges informels en « visiteurs du soir »
 - Actualisation en continu de leur thèse
- Les **réseaux de BA Seed (amorçage)** : nous avons fixé le seuil haut de cette étude à des tickets de 1 M€ (seuil qui peut bien entendu se discuter : nous souhaitons ici rester dans la zone de financement de l'amorçage, parfois résumé en Pré-Seed et Seed). Ne sont donc pas intégrés dans notre étude les investisseurs qui n'apportent pas de tickets en dessous de 1 M€.
- Les **réseaux de BA français**. Et les réseaux de BA étrangers (notamment européens et nord-américains) qui investissent en France.



Annexe 2 : Pour aller plus loin dans les investisseurs VC (Seed et Série A) investissant dans des startups françaises en ce printemps 2026

Voici, thèse par thèse, les résultats. Bien entendu, notre découpage des activités des startups en 44 thèses pourra toujours être sujet à débats !

- Nous souhaitons un détail suffisamment important pour que les startups que nous accompagnons puissent avoir une vision précise de leur environnement VC en fonction de leur domaine d'activité.
- Mais cependant suffisamment resserré pour pouvoir en dégager de grandes tendances.

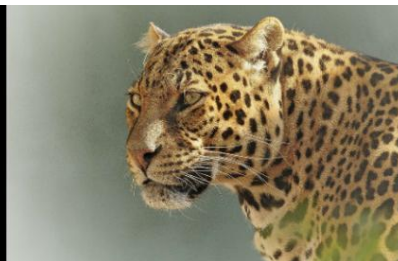
Pour ceux qui aiment les chiffres, voici, dans le détail, les datas de cette analyse au sein de nos 44 regroupements de thèse thématique (plus 1 regroupement pour les investisseurs agnostiques).

Nota : sur le ticket moyen, le montant brut n'est pas à considérer au pied de la lettre (il ne veut rien dire en tant que tel) : ce qui importe, ce sont les positions relatives des thèses entre elles.

	Thèses	Nombre de VC qualifiés	Ticket moyen	Détail
	AdTech	43	1 971 k€	AdTech, MarTech, Marketing, Media et communication, Marques premium
	Aéronautisme	36	1 771 k€	Aéronautisme
	Agnostique	497	1 700 k€	AgroTech, AgriTech, Sciences de la vie végétale, Agriculture du futur, Nouvelles protéines, Agro-alimentaire
	Agro-AgriTech	205	2 295 k€	AgroTech, AgriTech, Sciences de la vie végétale, Agriculture du futur, Nouvelles protéines, Agro-alimentaire
	AssurTech	71	1 873 k€	Assurances, AssurTech
	Biotechnologies	199	2 336 k€	Biotechnologies, Biotechniques, Sciences du vivant, R&D de médicaments et thérapies, Médicaments, Modification des matériaux vivants ou non-vivants, Micro-organismes (animaux, végétaux), Fabrication industrielle de composés biologiques ou chimiques (médicaments, matières premières industrielles) pour la santé ou la production agricole
	Bois / Forêt	30	2 084 k€	Bois, Forêts, Agroforesterie, Jardins, Foncier, Viticulture, Biodiversité
	BtoB	71	2 149 k€	Services aux entreprises
	BtoC	159	1 995 k€	BtoC, Retail, Marketplace, E-commerce, DNBV, DtoC, Nouveaux modes de consommation

ACCOMPAGNEMENT LEVÉE DE FOND

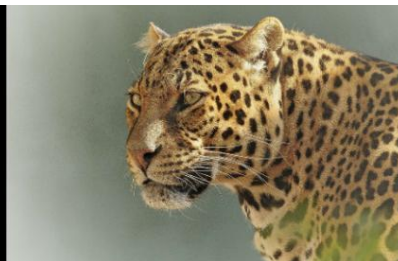
Financez la croissance de votre start-up



	Thèses	Nombre de VC qualifiés	Ticket moyen	Détail
	BtoG	17	2 113 k€	Gouvernements, Collectivités locales, Services publics, CivicTech
	Bien-être et Beauté	52	2 129 k€	Beauté, Soins de confort, CareTech, Bien-être, Sexualité, Bien vieillir (non médical et non social), FemTech
	Économie Circulaire	95	2 237 k€	Recyclage, Traitement des déchets, Packaging et bioplastique, Biomatériaux, Biomasse ... Location, Seconde main, Traçabilité des produits
	CleanTech	392	1 900 k€	CleanTech, GreenTech, Impact environnemental au sens large, ClimateTech
	Activités culturelles et créatives	47	2 110 k€	Activités culturelles et créatives, Cinéma, Livres, Jeux (hors e-gaming), Films, Musiques, Audiovisuel, Divertissement, Loisirs (hors Sport), Arts, Patrimoine
	Cybersécurité	157	2 279 k€	Cybersécurité, Cloud, Infrastructures informatiques, Hébergement, Gestion des data, Datastorage, Privacy
	DeepTech	134	1 893 k€	DeepTech, Nouveaux matériaux, R&D, Brevets
	Défense et souveraineté	34	1 761 k€	Défense, Sécurités étatiques et publiques, Souveraineté, Véhicules et infrastructures de combats, Armements, Artillerie, DefenseTech, Electronique militaire
	EduTech	79	2 016 k€	EduTech, Education, Formation
	Electronique	49	2 401 k€	Semi-conducteurs, Electronique, Physique quantique, Optique, Nanotechnologies, Photonique
	Energies	257	2 280 k€	Energies, Hydrogène, Batteries, Décarbonation, Net zéro
	Fintech	219	2 083 k€	FinTech, Placements, Moyens de paiement
	FoodTech	140	2 119 k€	FoodTech, Food sciences, Services aux restaurants, Livraisons, Supply chain alimentation, Consommation (hors restaurants physiques)
	Gaming	37	1 745 k€	Gaming, Réalité virtuelle ludique, 3D, E-sport
	Hospitality	46	2 035 k€	Hospitality (hôtels, restaurants, tourisme), Voyages
	Domaine industriel	153	2 536 k€	Industrie
	Infrastructures	67	2 669 k€	Infrastructures, Usines, Routes, Production d'énergie, Equipements publics (hôpitaux, écoles ...), Télécommunications physiques
	Intelligence artificielle et IoT	212	1 952 k€	Intelligence Artificielle, Machine Learning, Internet des objets (IoT), Data, Big Data, Réalité virtuelle professionnelle, 3D, Usages de la 5G
	Logistique	70	2 189 k€	Logistique, Supply Chain, Conditionnement, Transport

ACCOMPAGNEMENT LEVÉE DE FONDS

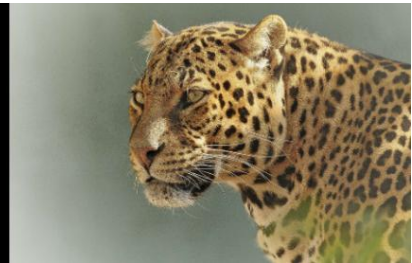
Financez la croissance de votre start-up



	Thèses	Nombre de VC qualifiés	Ticket moyen	Détail
	LP's	140	2 892 k€	Fonds de Fonds, LPs, Fonds secondaires
	MedTech	409	2 271 k€	Santé numérique / E- Santé / Télémédecine, Aide au diagnostic médical et chirurgical, HealthTech, Organes artificiels, Robots chirurgicaux, Dispositifs médicaux implantables, Objets de santé connectés, Medical devices
	Mode	78	2 017 k€	Mers, Océans, Rivières, Eaux
	Océanique	168	2 265 k€	Mobilités douces, Transports
	Mobilités douces	31	2 148 k€	Vêtements, Chaussures, Mode (fashion), Luxe, Bijoux, Montres, Joaillerie, Meubles et décoration, DNVB, Design
	PetTech	15	875 k€	Santé, Alimentation, Animaux de compagnie (+ investisseurs véganisme)
	PropTech	122	2 063 k€	PropTech, Construction (ConTech), Habitat, BTP, Bâtiments intelligents, Recyclage des matériaux déconstruits
	LegalTech et RegTech	20	1 917 k€	LegalTech, RegTech
	Industrie 4.0	110	2 003 k€	Robotique, Industrie 4.0, Automatisation, Drones
	SmartCity	40	2 426 k€	SmartCity
	Impact Social	168	1 464 k€	Impact social (accès à ...), Silver Economy, Handicap, Culture, Formation, Inclusion, Services à la personne, GenderTech
	Software d'entreprise	193	2 215 k€	Logiciels d'entreprise, Services IT, Outils de développement, No code
	Aérospatial	66	1 811 k€	Aérospatial, New space, SpaceTech, Données spatiales, Satellites, Space economy, Space industries, Exploration
	Sport et Outdoor	50	2 340 k€	Sport, Activités Outdoor, Activités physiques
	Tech	353	2 096 k€	Digital, Logiciels, IaaS, SaaS, PaaS
	Télécommunications	62	2 560 k€	Télécommunications, Réseaux 5G, TMT hors médias, Infrastructures Data / IT / Web3 / Cloud
	Web3	95	1 246 k€	Blockchain, NFT, Token, Metaverse, Cryptomonnaie
	Future of the work	58	1 970 k€	Futur of Work, HRTech, Emploi, Formation, Recrutement, Conditions de travail, Coworking

ACCOMPAGNEMENT LEVÉE DE FONDS

Financez la croissance de votre start-up



Annexe 3 : Notre méthode pour lever des fonds dans un délai maîtrisé

Votre levée de fonds avec Aaticka

