

ACCOMPAGNEMENT LEVÉE DE FONDS

Financez la croissance de votre start-up



Quels sont les réseaux de Business Angels en France ?



*Cartographie des réseaux
pour les startups en France
(édition : printemps 2026)*

ACCOMPAGNEMENT LEVÉE DE FONDS

Financez la croissance de votre start-up



Préambule

? Le Seed existe-t-il encore en France ?

Aujourd'hui, quand on écoute les bruits de couloirs, à travers nos nombreux échanges quotidiens avec des fondateurs et des VC, c'est ce qui s'exprime...
Ce n'est plus une question...
Une forme de certitude des acteurs

Le Seed n'existe plus en France !

Le discours récurrent est que, aujourd'hui, et sauf exception, tu ne lèveras pas si :

- Tu es **Tech** et tu n'as pas atteint 800 k€ d'ARR. En-dessous, tu n'existerais pas aux yeux des VC.
- Tu es **BioTech** et tu n'as pas obtenu le feu vert pour les essais cliniques sur l'humain (le fameux IND).
- Tu es **MedTech** et pas suffisamment proche des marquages CE / FDA. Trop d'aléas calendaires sur la certification qui génèrent des itérations de 6 mois en 6 mois, exposant fortement la startup à une liquidation. Et les VC MedTech n'auraient plus les fonds pour soutenir durablement les bridges requis.
- Tu es **DeepTech** et tu es à plus de 2 ans de la commercialisation. Les VC, en panne de refinancement, chercheraient désormais des exits court terme pour satisfaire leurs LPs. Ils n'ont plus le luxe du temps.



Même la plupart des fonds VC ont délaissé ce créneau :

- Ils demandent de la traction,
- Ils sont followers,
- Ils te disent « *Beau projet. Mais reviens quand tu auras un lead* ».

? Le Seed n'existerait donc plus en France ?

ACCOMPAGNEMENT LEVÉE DE FONDS

Financez la croissance de votre start-up



? Alors ? comment faire si tu veux lever en pré-Seed ou Seed ?

Heureusement les **Réseaux de Business Angels** sont presque les derniers bastions VC à investir en Seed en France.

Même si les temps sont durs aussi pour les Business Angels :

- des exit qui n'arrivent pas,
- du cash bloqué pendant des années,
- et moins de capacité à réinvestir dans de nouvelles startups.

Alors, merci 🙏. Merci à tous les Réseaux de BA, à leurs Business Angels, à ceux qui consacrent bénévolement de leur temps, à leurs permanents aussi pour les plus gros réseaux.

- Merci pour votre implication au quotidien, auprès des startups françaises prometteuses de nos territoires
- Merci pour l'argent que vous leur apportez et qui permettent au startups de financer leur R&D et leur croissance
- Merci aussi pour tous les conseils et les retours d'expériences que vous prodiguez, dans l'ombre, aux CEO de votre portefeuille.

Notre présente cartographie est présente pour rappeler l'engagement des **117 réseaux de Business Angels** qui investissent en amorçage dans les startups françaises.

Nous avons identifié pour toi, dans le présent document, les 117 réseaux de BA actifs, qui investissent en amorçage dans les startups française en ce printemps 2025. Tu trouveras pour chacun d'entre eux ;

- Leur thèse d'investissement
- Le secteur dans lequel chacun investit
- Leur ticket mini et maxi
- Le niveau de maturité attendu de la startup
- Le secteur géographique
- La smart money

- Comment savons-nous qu'ils sont actifs ? Parce qu'on a interagit avec chacun d'entre eux depuis 15 mois.

- Pitches lors des roadshow de nos clients
- Echanges informels en « visiteurs du soir »
- Actualisation en continu de leur thèse

ACCOMPAGNEMENT LEVÉE DE FONDS

Financez la croissance de votre start-up



Et si tu ne trouves pas ton bonheur parmi les Réseaux de BA, d'autres leviers sont à ta disposition pour lever en amorçage :

- Va chercher de la **love money**. Attention, la love money, ce n'est pas juste ta tante et ton voisin. Va voir tous ceux qui te connaissent vraiment et qui ont foi en toi : tes potes de promo, tes équipiers du rugby, tes anciens collègues, tes partenaires professionnels. Les petits ruisseaux font les grandes rivières.
- Et tente ta chance aussi en **crowdfunding**, là aussi sur des petites plateformes, si ton besoin ne dépasse pas les 100 k€

Contacts

Cofounders

Sophie ATTIA
06 64 63 82 25

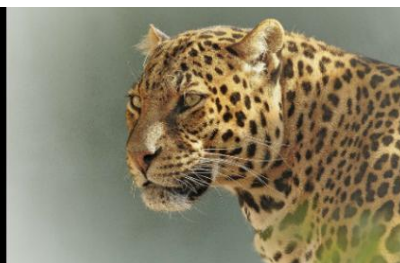
Jean DUCHESNE
06 83 61 28 23

AATICKA
LEVÉE DE FONDS

sophie@aaticka.com jean@aaticka.com

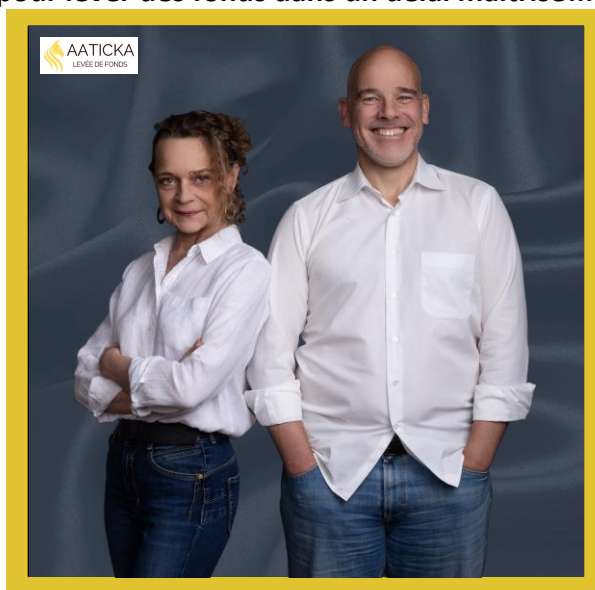
ACCOMPAGNEMENT LEVÉE DE FONDS

Financez la croissance de votre start-up



Sommaire

Préambule.....	2
Contacts	4
Sommaire.....	5
Les 45 réseaux de Business Angels membres de France Angels	6
10 Réseaux de BA agnostiques	7
9 Réseaux de BA sectoriels	9
26 Réseaux de BA géographiques.....	12
Les 21 réseaux de Business Angels non membres de France Angels	17
6 Réseaux de BA agnostiques	18
10 Réseaux de BA sectoriels	18
5 Réseaux de BA géographiques.....	20
30 réseaux de Business Angels... moins actifs ?	22
10 Réseaux de BA agnostiques	23
15 Réseaux de BA sectoriels	24
5 Réseaux de BA géographiques.....	26
Les 21 réseaux de Business Angels étrangers qui peuvent investir en France	27
7 Réseaux de BA agnostiques	28
14 Réseaux de BA sectoriels	29
Où trouver la liste de ces investisseurs, et tant d'autres ? → le réseau Aaticka Jump.....	31
Annexe 1 : Notre méthode de travail pour identifier les investisseurs Seed actifs en ce printemps 2026.....	33
Annexe 2 : Pour aller plus loin dans les investisseurs VC (Seed et Série A) investissant dans des startups françaises en ce printemps 2026.....	34
Annexe 3 : Notre méthode pour lever des fonds dans un délai maîtrisé.....	37



ACCOMPAGNEMENT LEVÉE DE FOND

Financez la croissance de votre start-up

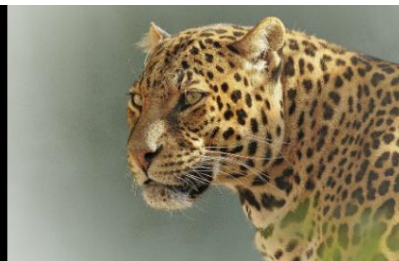


Les 45 réseaux de Business Angels membres de France Angels



ACCOMPAGNEMENT LEVÉE DE FONDS

Financez la croissance de votre start-up





10 Réseaux de BA agnostiques

Id Aaticka	Nature	Investisseur / Investor	Ticket mini	Ticket maxi	Critères d'investissement / Investment criteria
1052	Réseau de BA	Arts & Métiers Business Angels (AMBA)	80 k€	180 k€	<p>* Association de BA membre de France Angels, regroupant des Alumni des Arts et Métiers ParisTech (l'appartenance des fondateurs à l'Alumni n'est pas un critère)</p> <p>* Présélection des dossiers, puis passage en Pitch Elevator devant l'ensemble des membres Arts et Métiers Business Angels</p> <p>* Agnostique : sur la base de l'innovation (potentiel de développement important avec un minimum de protection, par marque, brevet, ou savoir-faire) et la personnalité des fondateurs (capacité à convaincre, et surtout à développer, à écouter, à savoir s'entourer quand c'est nécessaire). Ne finance pas la BioTech faute de compétences et d'appétences</p> <p>* Parmi les activités déjà financées : e-commerces et e-services, services informatiques et multimédia, logiciels et outils internet, énergie et cleantech, santé et biotechnologies, biens de consommation et distribution, industrie et chimie (plus un peu de médias et de mode et luxe)</p> <p>* <input checked="" type="checkbox"/> Smart money <input checked="" type="checkbox"/> : Très fort accompagnement en technique (la plupart des membres sont ingénieurs). Conjugue proximité territoriale (via les délégations régionales ou interrégionales) et expertise (en faisant appel au reste du réseau)</p> <p>* A financé notre client Drinkee </p>
1078	Réseau de BA	Femmes Business Angels (FBA)	200 k€	2 000 k€	<p>* Association de BA, membre de France Angels, composée de BA exclusivement féminins (mais investissant dans des startups portées par des femmes, des hommes ou les deux) pour des projets immatriculés en France (pas de correspondants régionaux)</p> <p>* Secteur : Agnostique, avec un projet innovant et scalable (sauf BioTech)</p> <p>* Préfère intervenir en suiveur, après que l'investisseur lead ait été trouvé</p> <p>* Investit dans des startups de moins de 7 ans, pour des raisons fiscales</p> <p>* Nécessité que l'entreprise soit créée et d'avoir un POC, pour des levées de fonds entre 200k€ et 2M€ (ticket de 10 k€ par BA et par start-up)</p> <p>* <input checked="" type="checkbox"/> Smart money <input checked="" type="checkbox"/> : 170 investisseuses, essentiellement des femmes actives, âgées de 50 ans en moyenne, exerçant dans tous les secteurs de l'économie, cheffes d'entreprise, cadres supérieures ou professions libérales.</p>
1085	Réseau de BA	Insead Business Angels	50 k€	300 k€	<p>* Association de BA créé en 2012, membre de France Angels, regroupant 150 Alumni de l'INSEAD</p> <p>* Agnostique (par exemple, ça va de la Défense à l'AgriTech en passant par l'Impact et le Gaming) en raison de sa population de BA présents dans tous les secteurs d'activité)</p> <p>* Ne va pas au-delà des valorisations de 5 M€ et de levée à 1.5 M€ en equity</p> <p>* Processus hyper sélectif avec des finales à 6 tous les 2 mois : Les 3 ou 4 survivants (ceux pour lesquels plusieurs BA se sont montrés intéressés) passent en phase d'instruction avec un lead BA. Dans 70% des cas, l'avis est positif après l'instruction et le deck est transmis aux 150 BA qui déclarent alors leur intention et le montant qu'ils veulent investir</p> <p>* A investi 1.6 M€ en 2023</p> <p>* <input checked="" type="checkbox"/> Smart money <input checked="" type="checkbox"/> : Alumni d'une des meilleures business school du monde : état d'esprit entrepreneurial très fort. Accompagnement sur la dimension internationale. Un des rares réseaux de BA à être entièrement gratuit pour les porteurs de projet (préfère que les fonds aillent au développement de l'entreprise).</p>
1088	Réseau de BA	Les Business Angels des Grandes Écoles (BADGE)	50 k€	500 k€	<p>* Association de BA membre de France Angels, regroupant des Alumni de grandes écoles d'ingénieurs et de management</p> <p>* Investit en phase d'amorçage, pour des entreprises créées et avec un POC</p> <p>* Réseau dynamique, très challengeant : 1000 projets reçus, 300 examinés en Comité de Validation, 50 en séance de pitch, 20 à 30 retenus au final (29 levées de fonds en 2024 pour 4.1 M€ : soit 10 projets en 1er tour pour 1,4 M€ et 19 projets en tours suivants pour 2,7 M€)</p> <p>* Agnostique avec un ancrage sur les projets très ingénieurs (BioTech et santé, DeepTech, MedTech, CleanTech, digital, industrie / bâtiment / transport, FinTech, MediaTech, Intelligence artificielle). Seul le e-gaming ne le séduit pas trop.</p> <p>* Ticket max autour de 500 k€ lorsqu'il investit seul, et autour de 1 M€ lorsqu'il investit avec d'autres financeurs plus importants</p> <p>* <input checked="" type="checkbox"/> Smart money <input checked="" type="checkbox"/> : Désignation d'un accompagnateur qui est l'interlocuteur de la start-up jusqu'à la sortie du capital des adhérents. Très pointu sur le volet technologique avec 70% de BA ingénieurs. Aptitude à accompagner les seconds tours</p> <p>* A financé notre client France Vérif </p> <p>* A financé notre client Wallace Technologies </p>

ACCOMPAGNEMENT LEVÉE DE FONDS

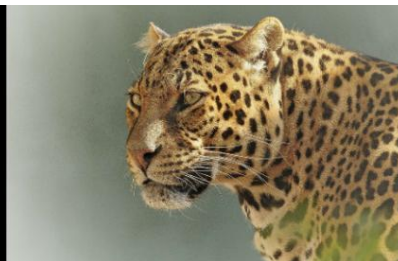
Financez la croissance de votre start-up



Id Aaticka	Nature	Investisseur / Investor	Ticket mini	Ticket maxi	Critères d'investissement / Investment criteria
1094	Réseau de BA	Paris Business Angels (PBA)	150 k€	600 k€	<ul style="list-style-type: none"> * Association de BA membre de France Angels, couvrant (malgré le nom) toute la France. Forte capacité d'investissement avec plus de 4M€ déployés dans une vingtaine de participations (dont une dizaine de premiers tours). * Activité : Agnostique (y compris en R&D), mais principalement des startups en BtoB en raison de l'expérience des BA (Peu d'expérience en BtoC, car nécessite beaucoup de cash pour des investissements marketing, donc risque plus important). Son portefeuille d'investissement couvre l'ensemble des secteurs techs * Intervient de préférence sur des projets d'amorçage (entre 12 et 36 mois d'existence) avec un scope tech ou d'innovation suffisant permettant l'existence de barrières à l'entrée tangibles, sur des tours de table allant jusqu'à 5 M€. * Quelques métriques clés à démontrer (CA ; contrats signés...) hors DeepTech, c'est à dire avec au moins un POC sur des premiers adoptants (même au stade des phases test). TRL 5 minimum pour les dossiers industriels ou très Tech / DeepTech * Investit entre 3 à 5 M€ par an sur 10-15 dossiers avec un ticket moyen de 350k€ * Critères de choix : startup française, aptitude de l'équipe de fondateur à porter le projet (préférence pour des fondateurs qui ne sont pas solo), perspectives de marché (périmètre géographique, acteurs concurrents), niveau d'innovation * Investissement en 3 mois en moyenne de la détection du projet au closing en passant par les phases de sélection (comité dealflow et comité d'investissement), le pitch et l'instruction / due diligence plus poussée le cas échéant. Structuration à la demande des startups de SPV sinon entrées en direct * <input checked="" type="checkbox"/> Smart money <input checked="" type="checkbox"/> : Peut réinvestir dans un 2ème tour. 180 membres investisseurs et mentors actifs apportent bénévolement leur expérience et leurs réseaux personnels, afin d'accompagner et aider à réussir les premières années de « décollage » des entreprises non cotées, innovantes, à fort potentiel de croissance. Importante contribution dans l'ouverture de réseaux business, problématiques de gouvernance, de compétences/ recherche de talents, go-to-market, pré-industrialisation ou industrialisation en premières séries et internationalisation * Décembre 2025 : unit ses forces avec Provence Angels
1098	Réseau de BA	Provence Angels (PA)	120 k€	600 k€	<ul style="list-style-type: none"> * Association de BA membre de France Angels. Contrairement à son nom, il finance toute la France * Réseau Agnostique, qui couvre pré-Seed, pré-Série A, Seed et Série A (et exceptionnellement reprise) * Finance des projets avec technologie / service innovant (différentiation, valeur ajoutée, avantage concurrentiel...), un POC réalisé, et répondant aux critères suivants : modèle payant et scalable, forte croissance potentielle, exit investisseur. Les POC gratuits auprès d'industriels ne constituent plus un critère de validation pertinent. * Privilégie les dossiers ayant un besoin d'accélération commerciale et générant déjà du chiffre d'affaires, pas de minimum de CA * Le siège de la société doit être basé en France car accompagne les entrepreneurs via une place au board * 700 dossiers reçus par an --> 159 rdv --> 54 pitches devant les BA --> 34 instructions --> 15 plénières --> 14 financés * <input checked="" type="checkbox"/> Smart money <input checked="" type="checkbox"/> : Réseau de plus de 110 membres investisseurs (environ deux tiers de chefs d'entreprise et un tiers de managers) * Décembre 2025 : unit ses forces avec Paris Business Angels via un partenariat *  A financé notre client 

ACCOMPAGNEMENT LEVÉE DE FONDS

Financez la croissance de votre start-up



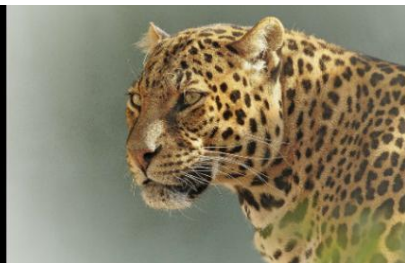
Id Aaticka	Nature	Investisseur / Investor	Ticket mini	Ticket maxi	Critères d'investissement / Investment criteria
1135	Réseau de BA	Investessor	200 k€	500 k€	<ul style="list-style-type: none"> * Club de BA (première association de Business Angels créée en France en 1999, fait partie du réseau WeLike et France Angels) * Reçoit 2.000 dossiers par an pour en sélectionner 15 à 25 (il y a un gros process d'écrémage, avec : <ul style="list-style-type: none"> - Auditions Libres : pré-sélection > pitch de 2x2 min sans support - Elevator Pitch : sélection > pitch de 5x5 min avec support, jury plus important et va définir le ou les 2 BA qui seront instructeurs (qui vont analyser le dossier plus en détails). * A l'issu duquel seule 1 start-up sur 7 poursuit le processus : un dossier est alors à déposer sur leur site. Puis les BA notent la startup (1 note pour le projet et 1 note pour l'équipe : il faut avoir plus de 1,75 sur 3) * Investit dans des startups innovantes de droit français (en SAS) d'une valorisation maximale de 3 M€, cherchant entre 100k€ et 1M€ avec de préférence une équipe plutôt qu'une seule personne * Agnostique, étudie tous les dossiers entrants * Nota : en déposant un dossier chez eux, il est également transmis à WeLikeClubDeals * <input checked="" type="checkbox"/> Smart money <input checked="" type="checkbox"/> : Réseau étendu de 150 Business Angels actifs / Accompagnement au cœur du process jusqu'à la sortie. Un des investisseurs (celui qui connaît mieux le dossier et/ou le marché et pourra apporter ses compétences, son réseau et son expérience) devient Chargé de Participation et participe à tous les Comités Stratégiques mensuels demandé dans le pacte.
2634	Réseau de BA	Sophia Business Angels	50 k€	500 k€	<ul style="list-style-type: none"> * Association de BA membre de France Angels, intervenant sur la France entière et à l'étranger (malgré le nom) * Agnostique * Critères examinés : potentiel de l'équipe et connaissance du marché visé, business model, potentiel d'évolutivité internationale, présentation d'un business plan réaliste sur 3 ans, besoin de financement en adéquation avec les capacités des Business Angels. * N'investit pas dans des produits non encore confirmés
3957	Réseau de BA	Ypik (Your Partners Kapital)	200 k€	1 500 k€	<ul style="list-style-type: none"> * ex- Réseau de BA Kedge Business Angels, association de BA membre de France Angel. Réseau de 200 BA qui finance des projets aux stades de Pré-Seed et Seed * Agnostique, finance tous types de projets * Facilite l'amorçage de sociétés majoritairement créées par des diplômés de KEDGE (mais ce n'est pas exclusif) * Pour les porteurs de projets en recherche de financement entre 200 k€ et 1.5 M€ * Peut financer via des SPV
	Réseau de BA	Club OPTRRS	200 k€	200 k€	<ul style="list-style-type: none"> * Plateforme d'investissement, membre de France Angels * Agnostique * Soutient les fondateurs dès leurs débuts, pour des projets early-stage * Investit 200 k€ lors des premiers tours de table * Smart money : équipe de 170+ experts technologiques, maîtrisant le lancement, la croissance et la gestion des difficultés initiale. Peut accompagner les fondateurs avec un soutien opérationnel opérationnel complet : stratégie de commercialisation, produit, recrutement, internationalisation, levée de fonds

9 Réseaux de BA sectoriels

Id Aaticka	Nature	Investisseur / Investor	Ticket mini	Ticket maxi	Critères d'investissement / Investment criteria
1045	Réseau de BA	Angels Santé	100 k€	400 k€	<ul style="list-style-type: none"> * Association membre de France Angels, investissant dans tous les secteurs de la santé en France, Belgique et Luxembourg : Biotech, MedTech, Digital Health, Santé animale, Services au personnel de Santé (pas de sport, pas de bien-être) * Intervient en Seed, au second tour, pour une levée de fonds entre 400 et 2M€, pour des startups avec environ déjà 2 ans d'existence, un board, une petite équipe * La valorisation pré-money ne doit pas dépasser son plafond de 8 M€ sauf cas particulier * <input checked="" type="checkbox"/> Smart money <input checked="" type="checkbox"/> : 150 membres (médecins, pharmaciens, cadres en big pharma) avec réseau hyper pertinent. « Start-Up Club » pour partager les expériences et préoccupations entre startups du portefeuille

ACCOMPAGNEMENT LEVÉE DE FONDS

Financez la croissance de votre start-up



Id Aaticka	Nature	Investisseur / Investor	Ticket mini	Ticket maxi	Critères d'investissement / Investment criteria
1091	Réseau de BA	Mer Angels	100 k€	300 k€	<ul style="list-style-type: none"> * Association de BA membre de France Angels, pour des entrepreneurs et des investisseurs de l'économie maritime * Investit dans toutes les activités économiques maritimes : plaisance, yachting, cultures marines, pêche, aquaculture, algoculture, mareyage, distribution (criée, avitaillement) et transformation des produits de la mer, transports décarbonés, agencements et équipements, fabrication et réparation navales, énergies, recherche et développement, numérique lié aux activités maritimes ... * S'associe souvent avec les Clubs de BA régionaux de France Angels pour finir de boucler les levées de fonds * <input checked="" type="checkbox"/> Smart money <input checked="" type="checkbox"/> : Grand réseau de relations dans le domaine de l'économie maritime, constitué de chefs d'entreprise et de fonctionnaires de l'économie maritime
1096	Réseau de BA	Plateau de Saclay Business Angels (PSBA)	50 k€	500 k€	<ul style="list-style-type: none"> * Association de BA membre de France Angels, qui investit dans la France entière (sauf DOM-TOM). Elle est portée par l'association Finance & Technologie * Investit dans les domaines des Sciences de la Vie, du Digital et de la Technologie Industrielle * A financé notre client Wallace Technologies
1102	Réseau de BA	Seed4Soft	200 k€	1 000 k€	<ul style="list-style-type: none"> * Club de 23 entrepreneurs et dirigeants d'entreprise, adhérent de France Angels, exclusivement issus de l'industrie du software BtoB Saas (parmi leurs membres : Eric Boustouller, ex-Président de Microsoft France / Olivier Novasque, CEO de SideTrade / Philippe Forestier, cofondateur Dassault Systèmes) * La start-up doit être 100% numérique (pas de hardware) avec un business model très majoritairement récurrent et doit être Française * Cible des start-up avec une valorisation pré-money comprise entre 1,5 et 3,5 M€ (en fonction du MRR), avec un MRR de 2k minimum, une croissance significative sur 1,5 an, pour des tours de 1 M€ maximum * L'Equity Story doit être simple (80% au minimum pour les fondateurs) * TAM de 300M au minimum pour des perspectives de croissance pérenne * <input checked="" type="checkbox"/> Smart money <input checked="" type="checkbox"/> : Accompagnement assez conséquent avec 2 des membres au board de la start-up. Apporte un accompagnement stratégique et commercial concret à ses participations : positionnement stratégique, business model, choix technologiques, go to market, partenariats et réseaux de distribution, développement international
1248	Réseau de BA	Défense Angels	50 k€	400 k€	<ul style="list-style-type: none"> * Association de BA, affiliée à France Angels avec six agences régionales * Réseau sectoriel d'investisseurs focalisés sur les startups proposant des technologies stratégiques, dont : équipements de défense et de sécurité, cybersécurité, spatial, drones, nouveaux matériaux, robotique, Intelligence Artificielle, calcul hautes performances et quantique, communications hautes performances * Secteurs d'application : défense, sécurité intérieure et civile, tous secteurs industriels civils * Investit en phases d'amorçage et de pré-amorçage * Co-investit avec des fonds partenaires et Défense Partners, club deal d'industriels, pour des tickets allant jusqu'en série A * <input checked="" type="checkbox"/> Smart money <input checked="" type="checkbox"/> : Réseau de BA, spécialisation sectorielle
2219	Réseau de BA	Agri Angels	50 k€	200 k€	<ul style="list-style-type: none"> * Référent Agri/Agro de France Angels * Réseau de Business Angels créé début 2023 qui a pour vocation de réunir des entreprises innovantes (Tech, Application, Énergies Renouvelable, Bio ...) du monde agricole et agroalimentaire et créatrices de valeur pour leur exploitation et des investisseurs ayant l'ambition de faciliter la concrétisation de leurs projets * Investit des tickets de 50 à 200 k€
2870	Réseau de BA	InsurAngels	50 k€	150 k€	<ul style="list-style-type: none"> * Réseau de Business Angels, membre France Angels, créé au printemps 2023 * Investit dans le secteur de l'assurance, exclusivement en amorçage mais avec nécessité de réaliser déjà du CA et sans dirigeant tout seul * Aux stades Seed ou pré-Seed. * Investit dans des startups françaises pour commencer, avec Europe proche France * <input checked="" type="checkbox"/> Smart money <input checked="" type="checkbox"/> : réseau de BA dans le métier de l'Assurance, donc peut accompagner les startups sur le fond de leur métier. Développement à l'international avec des structures similaires (InsurAngels Suisse, InsurAngels Africa, InsurAngels Belgique-Luxembourg) sous l'égide de l'association fédérative Global InsurAngels qui aide les pays à créer leurs réseaux et pour favoriser co-instructions et co-financements pour des startups internationales

ACCOMPAGNEMENT LEVÉE DE FONDS

Financez la croissance de votre start-up



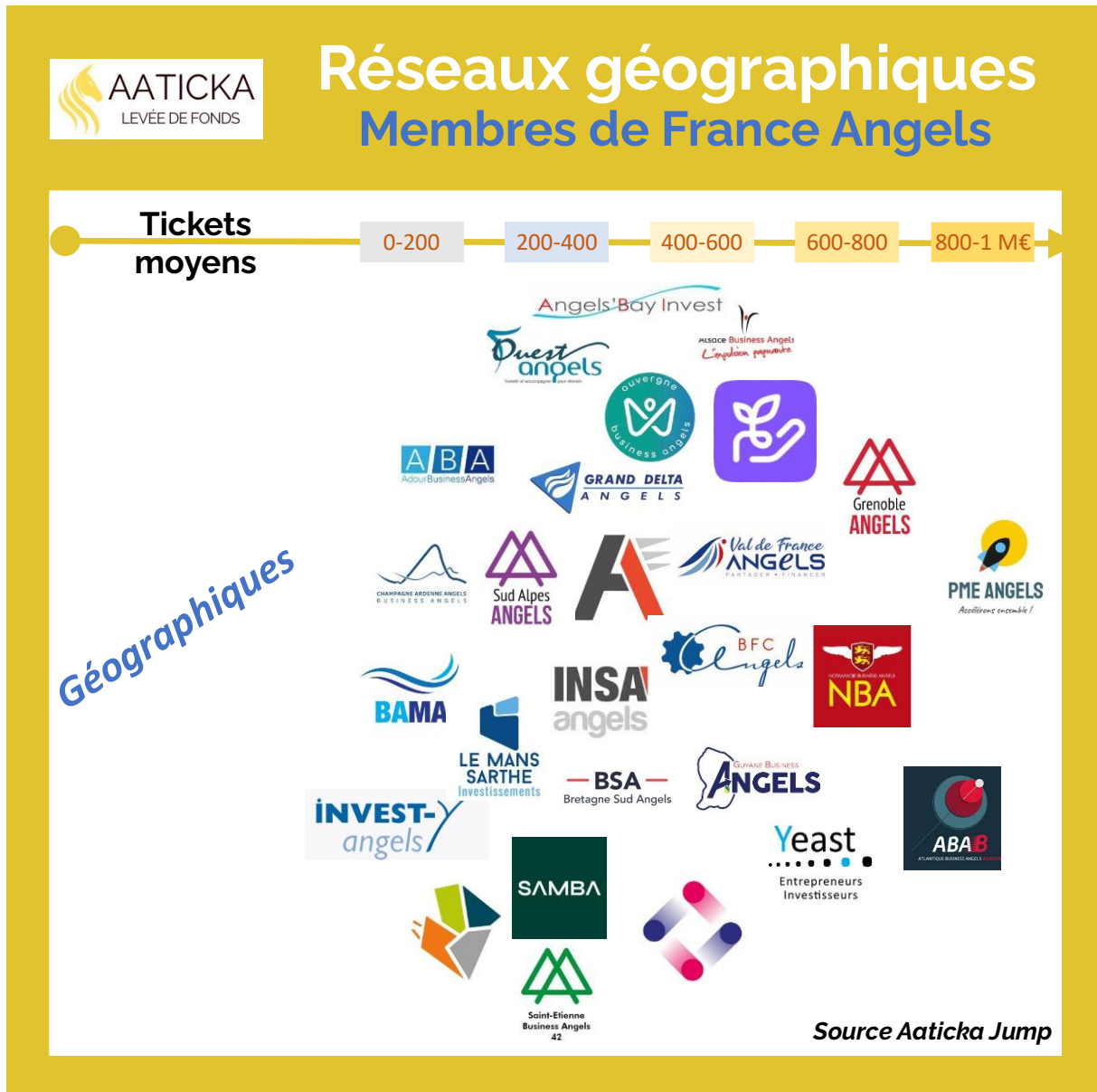
Id Aaticka	Nature	Investisseur / Investor	Ticket mini	Ticket maxi	Critères d'investissement / Investment criteria
2970	Réseau de BA	Impact Business Angels	100 k€	500 k€	<ul style="list-style-type: none"> * Association de BA membre de France Angels, regroupant des BA exclusivement dédiés au soutien de l'entrepreneuriat à impact en France (réseau créé début 2022 à l'initiative de l'association PULSE, une association de soutien à l'entrepreneuriat à impact, elle-même créée par le groupe SOS Participations : le Groupe SOS Participations, véhicule d'investissements en fonds propre, peut co-investir au côté des membres d'Impact Business Angels) * Investit dans des projets nativement à impact (impact-first : social, sociétal, environnemental et/ou territorial). Est moins « tech » que la plupart des autres réseaux de Business Angels. A un intérêt marqué pour l'agroalimentaire. A l'inverse, moins d'intérêt pour la santé, la finance, l'éducation (où la mesure d'intentionnalité de l'impact est souvent plus difficile) * Intervient en phase d'amorçage, avec des innovations sociales et un impact positif * Intervient auprès d'entreprises qui réalisent un CA de 100k€ pour des levées de fonds comprises en 200 k€ et 3 M€ avec un taux de dilution minimum de 20% (par rapport au montant total levé) * Partage son dealflow et ses ressources avec un fonds un impact sous l'égide de SOS Participations * <input checked="" type="checkbox"/> Smart money <input checked="" type="checkbox"/> : Réseau de Business Angels qui priorisent l'impact et apportent donc leurs expertises sectorielles (par ex : agro-écologie). Privilégie une place au board pour un représentant investisseur d'Impact Business Angels pour être au plus proche des décisions et de mieux accompagner. Déploiement des synergies avec le Groupe SOS qui porte ce réseau
3557	Réseau de BA	Aérospace Angels	0 k€	150 k€	<ul style="list-style-type: none"> * Réseau de BA, membre de France Angels, créé en 2022 sous l'égide de Capitole Angels, avant de prendre son indépendance fin 2023 * Intervient dans les domaines de l'Aéronautique, du Spatial et des drones, avec pour ambition de consolider le leadership et la souveraineté de la France (voire européenne) dans ces domaines stratégiques * Dispose de BA sur tout le territoire national ainsi que dans les pays limitrophes * Investit dans des start-ups avec un TRL avancé avec des tickets allant de 50 à 150 k€ * Opère à l'échelle nationale * <input checked="" type="checkbox"/> Smart money <input checked="" type="checkbox"/> : Nomme un Comité d'orientation stratégique avec présence de l'un de ses membres experts dans le domaine de l'aéronautique (nombreux parmi ses BA sont des cadres ou anciens cadres de l'aéronautisme ou de l'aérospatial). Développe des partenariats avec des institutions de l'aérospatial (CNES Spacely, Aerospace Valley, l'école et Alumni de ISAE et SupAero...), d'associations de BA (thématiques ou régionales) pour proposer aux startups un maximum d'expertise spécifique à ce domaine

ACCOMPAGNEMENT LEVÉE DE FONDS

Financez la croissance de votre start-up



26 Réseaux de BA géographiques



ACCOMPAGNEMENT LEVÉE DE FONDS

Financez la croissance de votre start-up






Id Aaticka	Nature	Investisseur / Investor	Ticket mini	Ticket maxi	Critères d'investissement / Investment criteria
4763	Réseau de BA	Occitanie Angels	50 k€	250 k€	<ul style="list-style-type: none"> * Association de BA membre de France Angels, couvrant le secteur de la Région Occitanie * Réseau de BA créé par Capitole Angels et Melies Business Angels, pour représenter tous les BA de la Région Occitanie dans le cadre d'une convention Région * Finance des startups régionales, inscrites au RCS et domiciliées sur la région. * Agnostique, cherche des startups innovantes sur le plan technique, au niveau des usages (service), voire sociétal * Avec une équipe si possible complémentaire (scientifique / business / finance) * La start-up doit déjà avoir levé en non dilutif (quand le secteur le permet), et venir pour son premier véritable tour de table dilutif de minimum 250 k€ (avec une valorisation pré-money n'excédant pas les 4 M€), et disposer d'une trésorerie permettant de tenir 6 mois (idéalement 12 mois). * Un POC (preuve de concept) doit être effectif, avec une traction commerciale déjà réalisée ou imminente (dans les 3 mois) OU une DeepTech avec un modèle économique validé (cible, prix et délais de commercialisation). * Avec sortie envisageable à un horizon de 5 à 7 an avec une plus-value significative (eu égard aux risques pris) pour les investisseurs
1042	Réseau de BA	Adour Business Angels (ABA)	10 k€	100 k€	<ul style="list-style-type: none"> * Association de BA membre de France Angels, couvrant le secteur de l'Adour sur l'ensemble des départements 64, 65, 32 et 40, avec extension au sud-ouest de l'axe Bordeaux-Toulouse (départements 33, 47 et 31) et exceptionnellement aux autres départements Aquitains : ce n'est pas forcément le siège social mais c'est le lieu de l'activité qui doit y être * Activités : Agnostique, pour des startups tout juste sorties de l'amorçage * Le nouveau véhicule créée en 2025, la SCR ABA 3 étudie aussi quelques projets en amorçage, strictement sur son territoire * <input checked="" type="checkbox"/> Smart money <input checked="" type="checkbox"/> : Un accompagnement bienveillant est leur ADN, à travers un poste au comité stratégique et tout contact informel souhaité par l'entrepreneur
1043	Réseau de BA	Alsace Business Angels	100 k€	200 k€	<ul style="list-style-type: none"> * Association de BA membre de France Angels, couvrant le secteur de l'Alsace ou ses territoires limitrophes en Région Grand Est * Ouvert à tous les secteurs d'activité, Agnostique * Intervient en amorçage (généralement la première levée de fonds) * <input checked="" type="checkbox"/> Smart money <input checked="" type="checkbox"/> : Chaque participation possède un BA référent qui suit la startup en continu et fait l'interface avec le reste du réseau en fonction de la compétence et de l'expertise dont elle peut avoir ponctuellement besoin.
1049	Réseau de BA	Angels' Bay Invest	80 k€	120 k€	<ul style="list-style-type: none"> * Association de BA membre de France Angels, couvrant le secteur de la Côte d'Azur et de Monaco * Peut investir en dehors de son secteur géographique à la condition qu'un club de Business Angels local réalise la due diligence et s'engage à suivre la société pour son compte * <input checked="" type="checkbox"/> Smart money <input checked="" type="checkbox"/> : Est un acteur engagé dans les sociétés dans lesquelles il investit et veille donc à ce que la distance géographique le permette.
1054	Réseau de BA	Atlantique Business Angels Booster (ABAB)	50 k€	700 k€	<ul style="list-style-type: none"> * Association de BA, membre de France Angels, couvrant le secteur de la Région Pays de la Loire * Projet implanté dans la région Pays-de-la-Loire, porté par une équipe complémentaire et fiable qui présente un apport réel pour le développement local et faisant l'objet d'un plan de financement réaliste et cohérent * Pas de domaine privilégié (Agnostique) * Doit présenter une innovation amélioration radicale d'un produit, d'un service, d'un procédé qui s'inscrit dans une perspective applicative * En phase d'amorçage, de développement ou de reprise
1055	Réseau de BA	Auvergne Business Angels	50 k€	200 k€	<ul style="list-style-type: none"> * Association de BA membre de France Angels, couvrant le secteur de l'ex-Région Auvergne * Fait partie de la coordination des réseaux de BA Auvergne Rhône-Alpes, qui se partagent le territoire de la grande région. Peut ainsi intervenir en co-investissement avec d'autres réseaux de la grande région * Agnostique * <input checked="" type="checkbox"/> Smart money <input checked="" type="checkbox"/> : met en relation avec d'autres acteurs de financements, sociétés de capital-risque ou tout organisme approprié au projet pour aider à trouver des ressources complémentaires (subventions, concours, avances...) * A financé notre client Wallace Technologies

ACCOMPAGNEMENT LEVÉE DE FONDS

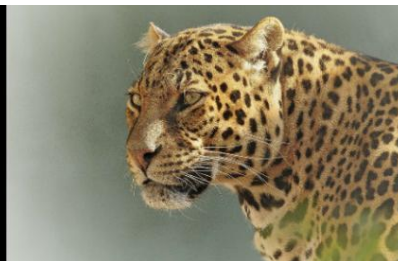
Financez la croissance de votre start-up



Id Aaticka	Nature	Investisseur / Investor	Ticket mini	Ticket maxi	Critères d'investissement / Investment criteria
1057	Réseau de BA	BFC Angels (Bourgogne Franche Comté Angels)	20 k€	300 k€	<ul style="list-style-type: none"> * Association de BA membre de France Angels, couvrant le secteur de la région Bourgogne Franche-Comté et les zones limitrophes * Agnostique, la start-up doit posséder un avantage concurrentiel significatif et différenciant, et prévoir d'apporter aux investisseurs une plus-value significative à la sortie, fonction de la valeur actualisée de l'entreprise * <input checked="" type="checkbox"/> Smart money <input checked="" type="checkbox"/> : Donne un élan au projet en accompagnant dans les moments importants de prise de décision. Établit des synergies avec les acteurs de la Région
1059	Réseau de BA	Bretagne Sud Angels (BSA Vannes)	100 k€	250 k€	<ul style="list-style-type: none"> * Association de BA membre de France Angels, couvrant initialement le secteur du Département du Morbihan, mais qui regarde aussi des dossiers dans tout le Grand Ouest (Normandie, Loire Atlantique, Bretagne) * Est affilié à Breizh Angels qui couvre la Région Bretagne * Agnostique, en raison de la diversité des compétences et expérience de ses membres * Apporte des tickets moyen entre 100 et 150 k€ * Peut intervenir en amorçage, en co-développement ou en reprise * <input checked="" type="checkbox"/> Smart money <input checked="" type="checkbox"/> : Demande 1 ou 2 sièges au Comité Stratégique et mettons sa compétence et son réseau à disposition des fondateurs
1065	Réseau de BA	Champagne Ardenne Angels	10 k€	100 k€	<ul style="list-style-type: none"> * Association de BA membre de Est Angels et de France Angels, couvrant le secteur du département de l'Aube, avec quelques exceptions (c'est un Club différent de BAMA - Business Angels Marne Ardenne) * Finance surtout des startups incubées à la Technopole de l'Aube en Champagne - tout domaine d'activités - plutôt en phase d'amorçage * Agnostique
1066	Réseau de BA	Business Angels Marne Ardenne (BAMA)	80 k€	100 k€	<ul style="list-style-type: none"> * Association de BA membre de France Angels, couvrant le secteur des Départements de la Marne, de la Haute-Marne et des Ardennes * Secteur : Agnostique (va de la recherche longue durée à une brasserie de bière). Évite cependant les projets industriels * Sociétés déjà créées avec déjà quelques clients et un peu de CA * Le critère principal de choix est la complémentarité de l'équipe * <input checked="" type="checkbox"/> Smart money <input checked="" type="checkbox"/> : Club de 20 passionnés de l'entrepreneuriat. Connaissance de l'écosystème local permettant à la start-up d'avoir des partenaires, des clients et des financements bancaires
1075	Réseau de BA	Force Business Angels	80 k€	250 k€	<ul style="list-style-type: none"> * Association de BA membre de France Angels, couvrant le secteur du département 28 et des départements limitrophes * Secteur : Agnostique. La société doit être créée avec du CA (évite cependant l'immobilier et les commerçants, mais étudie les franchiseurs) * <input checked="" type="checkbox"/> Smart money <input checked="" type="checkbox"/> : Réseau de 45 Business Angels *  A financé notre client  Drinkee 
1081	Réseau de BA	Grand Delta Angels - French Tech Grande Provence	100 k€	100 k€	<ul style="list-style-type: none"> * Association de BA membre de France Angels, couvrant le secteur du Département du Vaucluse et des départements limitrophes (co-instruction avec les autres BA de PACA) * Secteurs : Agnostique mais évite le médical (indique n'avoir les compétences requises) * La start-up doit être ouverte à la critique * Valorisation raisonnable * <input checked="" type="checkbox"/> Smart money <input checked="" type="checkbox"/> : Réseau de 20 BA dont un représentant participe aux Comités Stratégiques. Apporte essentiellement des conseils en marketing, finances, modèle économique
1082	Réseau de BA	Grenoble Angels	200 k€	200 k€	<ul style="list-style-type: none"> * Association de BA membre de France Angels, couvrant le secteur du Département de l'Isère (pour l'accompagnement opérationnel des startups) et sur la région Auvergne-Rhône-Alpes pour les co-investissements avec les autres clubs de Business Angels * Accompagne et finance tous secteurs d'activités, Agnostique (même si ne finance pas de projets dans l'immobilier, et tend à exclure les FinTech également) * Cible : start-up ou jeune entreprise innovante à fort potentiel de développement * Intervient sur des levées de fonds allant jusqu'à 1,5 M€ (en co-investissement avec des Fonds, des Corporate VC et d'autres réseaux de BA)

ACCOMPAGNEMENT LEVÉE DE FONDS

Financez la croissance de votre start-up



Id Aaticka	Nature	Investisseur / Investor	Ticket mini	Ticket maxi	Critères d'investissement / Investment criteria
1083	Réseau de BA	INSA Angels	20 k€	200 k€	<ul style="list-style-type: none"> * Association de BA membre de France Angels, regroupant des Alumni de l'INSA Lyon et des investisseurs privés * Finance principalement des entreprises basées dans la région Auvergne - Rhône-Alpes (et sur toute la France pour les diplômés de l'INSA) * Startups avec déjà de la traction commerciale (avec retour de premiers clients), dans une phase de montée en puissance, avant l'intervention des fonds de capital développement * Agnostique, à partir du moment où la solution intègre des technologies innovantes (hors secteur de la santé), * Valorisation inférieure à 1.5 M€ * Investit principalement en actions, éventuellement en OC, avec très peu d'intérêt pour les BSA AIR * Intérêt des porteurs de projet à l'accompagnement par les Business Angels * <input checked="" type="checkbox"/> Smart money <input checked="" type="checkbox"/> : Travaille en très grande proximité avec les autres réseaux de BA de la région Auvergne Rhône-Alpes
1087	Réseau de BA	Le Mans Sarthe Investissements (LMSI)	5 k€	200 k€	<ul style="list-style-type: none"> * Association de BA membre de France Angels, couvrant le secteur du département de la Sarthe et des départements d'entreprises à moins de 1h30 de train / route (dont Paris sauf immobilier et agriculture, Nantes, Rennes, Tours, Caen, Chartres ...) * Pas de secteur d'activité privilégié, agnostique * Tout type d'entreprise (création, reprise, développement / start-up ou ancienne économie / pas de critère de taille / Faisant du résultat ou proche du tribunal de commerce * Investit entre 5 et 195 k€ par dossier avec une moyenne à 80 k€ (zone de confort entre 60 et 120 k€) * MAIS ... avec une valorisation raisonnable * <input checked="" type="checkbox"/> Smart money <input checked="" type="checkbox"/> : Réseau de 80 investisseurs avec ticket individuel entre 5 et 20 k€. Un référent au Board de la start-up fait le lien avec les autres associé et l'animateur du club
1092	Réseau de BA	NBA - Normandie Business Angels	100 k€	300 k€	<ul style="list-style-type: none"> * Association de BA membre de France Angels, créée en 2016 couvrant le secteur de la Région Normandie (ex-Haute et Basse Normandie) * Est issu de la fusion de Normandie BA, Norm'Invest, et Norm'Angels * Agnostique, tous domaines * <input checked="" type="checkbox"/> Smart money <input checked="" type="checkbox"/> : Réseau relationnel local et expérience (98% des BA de NBA sont des entrepreneurs)
1093	Réseau de BA	Ouest Angels	30 k€	150 k€	<ul style="list-style-type: none"> * Association de BA membre de France Angels, couvrant la Bretagne, la Région Nantaise, voire quelques départements de l'Ouest (vont exceptionnellement jusqu'à Paris) * Regroupe 50 BA actifs, qui investissent en direct ou via sa SIBA * Agnostique
1100	Réseau de BA	Savoie Mont Blanc Angels (SAMBA Investisseurs)	5 k€	200 k€	<ul style="list-style-type: none"> * Association de BA membre de France Angels, couvrant le secteur de Savoie-Mont Blanc de Genève à Valence (départements 73 et 74, avec 01 26 38 si proximité forte) * Tout secteur d'activité, agnostique, à partir du moment où des emplois sont créés localement * Les startups doivent avoir réalisé leur preuve de concept et générer de la traction commerciale * Le besoin de financement doit être a minima de 100 k€ en capital * <input checked="" type="checkbox"/> Smart money <input checked="" type="checkbox"/> : Un des investisseurs est référent de la start-up et représente le pool d'investisseurs. Il accompagne et conseille le développement de la société.
1104	Réseau de BA	Synergie Business Angels	50 k€	120 k€	<ul style="list-style-type: none"> * Association de BA membre de France Angels, couvrant le secteur de l'ex-Région Poitou-Charentes * Investit via le fonds Synergie Invest créé par l'association de BA * Secteur : Agnostique (agroalimentaire, énergie, industrie, informatique et télécom, marketing, santé, services, tourisme, web) * Le modèle de la start-up doit être scalable (générer un fort développement du CA avec des économies d'échelle)
1105	Réseau de BA	Val de France Angels (VDFA)	50 k€	250 k€	<ul style="list-style-type: none"> * Association de BA membre de France Angels, couvrant le secteur de la Région Centre Val de Loire * Agnostique Investit dans l'environnement (réduction des émissions de gaz à effet de serre, de la consommation énergétique, prévention durable des risques liés à des catastrophes industrielles, gestion des déchets), Social/sociétal (respect du droit des employés, du dialogue social, de la parité, des situations en handicap, formation du personnel) Impact sur les territoires, bénéfiques individuels et collectifs, Gouvernance (relation entre les actionnaires, les parties prenantes, transparence des rémunérations, éthique des affaires, lutte contre la corruption)

ACCOMPAGNEMENT LEVÉE DE FONDS

Financez la croissance de votre start-up



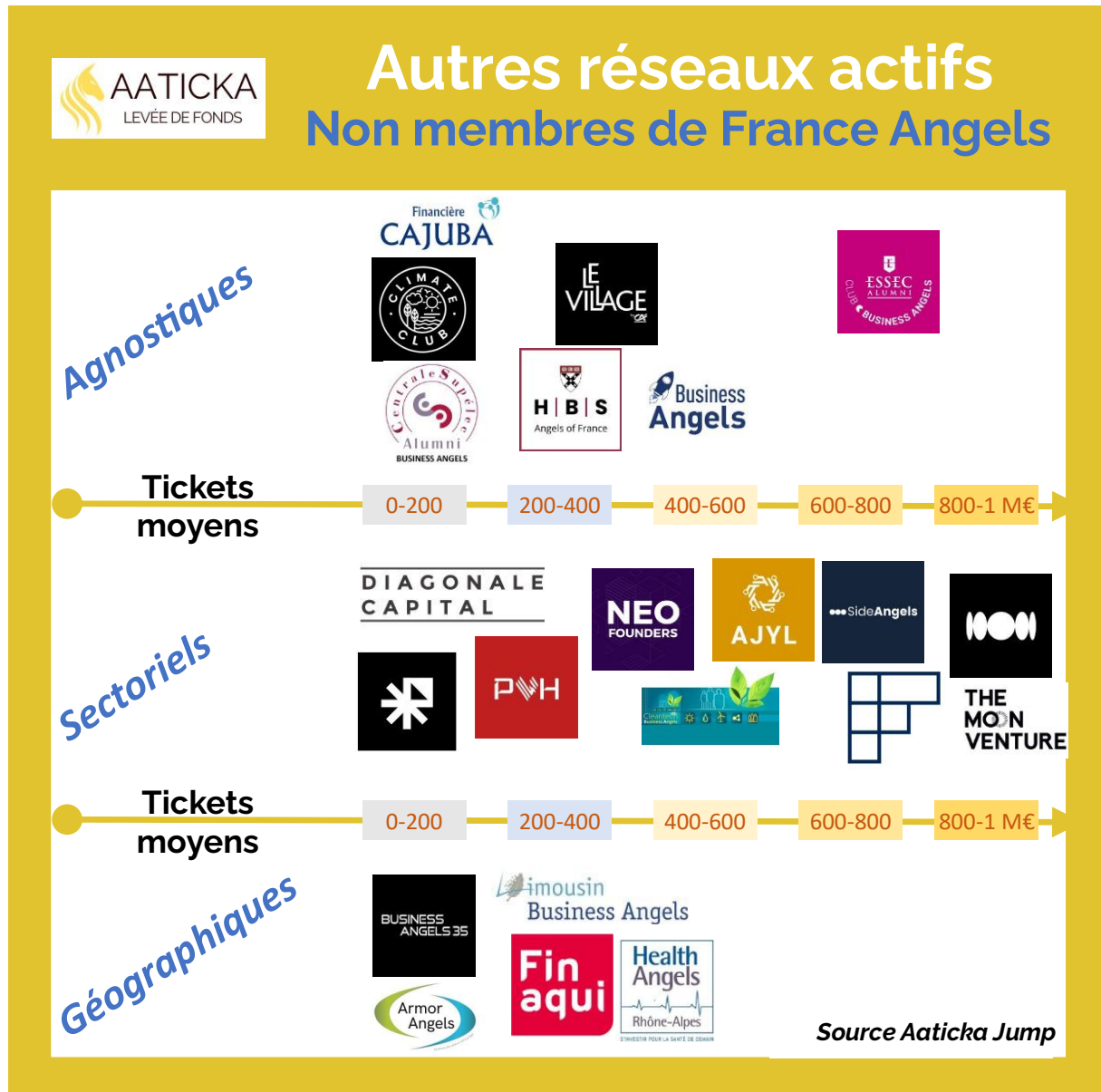
Id Aaticka	Nature	Investisseur / Investor	Ticket mini	Ticket maxi	Critères d'investissement / Investment criteria
1108	Réseau de BA	Yeast	50 k€	500 k€	<ul style="list-style-type: none"> * Association de BA membre de France Angels, couvrant le secteur de la Région Grand Est, de la Bourgogne Franche-Comté et du Luxembourg * Agnostique (évite cependant le pur MedTech) intervient en Pré-Seed et Seed, sur des levées inférieures à 1.5 M€ * Apporte des tickets entre 50 k€ à 500 k€ (tickets moyens de 250 - 270 k€) * Peut être lead ou co-lead * Finance entre 5 à 6 nouvelles SU par an, ainsi que du refinancement * Nécessite un début de traction (pas nécessairement du CA) * Leurs 39 BA investissent en direct (pas en SPV) * <input checked="" type="checkbox"/> Smart money <input checked="" type="checkbox"/> : Mentoring et réseau (les membres sont très majoritairement des chefs d'entreprise). Bienveillance des membres, la motivation première n'est pas le retour sur investissement mais un vrai accompagnement
1284	Réseau de BA	Invest-Y Angels	50 k€	100 k€	<ul style="list-style-type: none"> * Réseau de BA, membre de France Angels, créé par le Club des Créateurs d'Entreprises, pour accompagner les startups de l'ouest francilien (Essonne, Yvelines et Hauts-de-Seine) * Regarde tous types de dossiers, pourvu que le siège et l'activité soient sur son territoire. * Privilégie les entreprises à fort potentiel de développement avec, autant que possible, une réelle barrière à l'entrée. * Favorise les co-investissements avec d'autres réseaux de BA de la région IDF et avec d'autres fonds d'investissement
3319	Réseau de BA	Saint-Etienne BA (SEBA42)	50 k€	200 k€	<ul style="list-style-type: none"> * Réseau de BA, (membre de France Angels) créé en Octobre 2023, sur les départements de la Loire et la Haute Loire * Intervient dans tout domaine d'activité (du digital à l'agricole) pour des entreprises en phase de développement et de démarrage commercial * <input checked="" type="checkbox"/> Smart money <input checked="" type="checkbox"/> : Accompagnement avant et après la levée de fonds par leurs membres qui sont pour la plupart des dirigeants d'entreprises * A financé notre client Wallace Technologies
3762	Réseau de BA	PME Angels	300 k€	500 k€	<ul style="list-style-type: none"> * Association de BA, créée en septembre 2023, membre de France Angels * Vise à mettre en relation les dirigeants de PME et les investisseurs localement implantés (Région Centre Val de Loire et Ile de France) * Agnostique en matière de secteurs d'activité * Cible des entreprises dont le CA est supérieur à 1M€ avec un EBE positif a minima sur l'année en cours. La société doit exister depuis au moins 3 ans. * Investit des tickets entre 300 à 500 k€ par société * Vise à réaliser 1 à 3 investissements par an, entre 300 et 500k€ par investissement
	Réseau de BA	Guyane Business Angels	50 k€	300 k€	<ul style="list-style-type: none"> * Association loi 1901, membre de France Angels, qui accompagne et met en relation les entrepreneurs de Guyane à la recherche d'un financement en fonds propres avec des investisseurs locaux ou internationaux * Le projet doit démontrer un impact environnemental et social * Soutient le financement de projets à tous les stades, de l'amorçage à la croissance * Smart money : fort réseau professionnel local et international. Au-delà de ses apports en fonds propres, peut également piloter la levée de fonds et la mise en relation avec d'autres investisseurs
	Réseau de BA	Sud Alpes Angels	50 k€	150 k€	<ul style="list-style-type: none"> * Association de BA membre de France Angels, créé en décembre 2025, couvrant les Alpes du Sud (Hautes-Alpes et les Alpes de Haute Provence) * Vise à soutenir l'émergence et le développement de projets innovants et à impact sur le territoire * Agnostique avec une appétence plus particulière pour la Tech, la HealthTech, la Logistique, le Tourisme * Smart money : s'appuie sur la méthode des 3C (Compétences, Contacts, Capital)

ACCOMPAGNEMENT LEVÉE DE FONDS

Financez la croissance de votre start-up

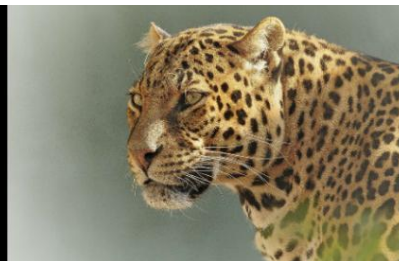


Les 21 réseaux de Business Angels non membres de France Angels



ACCOMPAGNEMENT LEVÉE DE FONDS

Financez la croissance de votre start-up



6 Réseaux de BA agnostiques

Id Aaticka	Nature	Investisseur / Investor	Ticket mini	Ticket maxi	Critères d'investissement / Investment criteria
1077	Réseau de BA	ESSEC Business Angels	200 k€	1 000 k€	<ul style="list-style-type: none"> * Association de BA couvrant toute la France. Ses membres sont aussi membres de PBA et ses investissements sont indistincts * Investit dans toutes les activités sauf industries polluantes et plateformes * Est très sélectif car reçoit environ 1.500 dossiers par an * Agnostique * <input checked="" type="checkbox"/> Smart money <input checked="" type="checkbox"/> : Création d'un comité stratégique auquel participe un des membres actionnaires (le plus motivé), chargé à lui d'aider la start-up à progresser. Il peut compter sur les autres membres de notre réseau en cas de besoin
1301	Réseau de BA	Harvard Angels France	Unspecified	Unspecified	<ul style="list-style-type: none"> * Intervient en Pre-Seed, Seed et Série A de manière agnostique * Réunit tous les mois les Business Angels, investisseurs professionnels, entrepreneurs et acteurs de l'écosystème du financement et de l'innovation en entreprise
1303	Réseau de BA	ESCP Europe Business Angels	100 k€	1 000 k€	<ul style="list-style-type: none"> * Association de BA historiquement composé d'alumni d'ESCP Europe, et dont le réseau s'est désormais élargi * Investit en Seed (amorçage et premier tour) sur des levées de 1M€ maximum * Agnostique, à partir du moment ou un premier développement commercial antérieur a été développé en Bootstrap * Equipe 100% bénévole, sans salarié permanent, donc ouvre environ 1 mail sur 50, uniquement sur son réseau de relations directes dont fait partie Aaticka.
2685	Réseau de BA	Centrale Supelec Business Angels (CSBA)	50 k€	200 k€	<ul style="list-style-type: none"> * Loi 1901 sans but lucratif avec uniquement des bénévoles : regroupe les Alumni des Universités du même nom * Propose à ses membres : réflexions challengeantes, recherche de partenaires/associés et aide à la préparation de la levée de fonds. Ne finance donc pas en direct et peut mettre en relation avec les BA de l'école * Soirées mensuelles pour pitcher les projets * <input checked="" type="checkbox"/> Smart money <input checked="" type="checkbox"/> : assure beaucoup de mentorat
3421	Réseau de BA	Cajuba Ventures	Unspecified	Unspecified	<ul style="list-style-type: none"> * Ex-directeur d'incubateur * Agnostique (sauf BioTech) * Dispose de son propre dealflow et méthode d'investissement
3932	Réseau de BA	Village by CA Paris	10 k€	500 k€	<ul style="list-style-type: none"> * Club de Business Angels constitué principalement d'anciens entrepreneurs du village by CA * Examine tous types de startups (agnostique) et accepte des projets allant de la pré-Seed à une petite Série A, pour des tickets moyens entre 200 et 500 k€ * Finance des deals allant jusqu'à environ 5 M€, avec une valorisation maximale d'environ 15 à 20 M€ * Investit en France et dans les pays limitrophes * Organise tous les deux mois une session où 3 à 4 startups présentent leur projet à ses investisseurs (5 mn de pitch, puis 10 à 15 minutes de questions-réponses)

10 Réseaux de BA sectoriels

Id Aaticka	Nature	Investisseur / Investor	Ticket mini	Ticket maxi	Critères d'investissement / Investment criteria
4726	Réseau de BA	PVH Ventures	50 k€	300 k€	<ul style="list-style-type: none"> * Réseaux d'investisseurs qui financent des projets dans les domaines : Tech / software, AI, industrie, climat/énergie * Finance des projets Seed / Série A en France. Et davantage late-stage pré-IPO aux Etats-Unis et en Europe * Regroupe ses membres sous forme de syndication via SPV * Apporte des tickets entre 50 k€ à 150 k€ pour les projets français Seed / Série A. Et entre 150 k€ et 300 k€ (parfois davantage si l'allocation est de qualité) pour les projets américains secondaires late-stage / pré-IPO

ACCOMPAGNEMENT LEVÉE DE FONDS

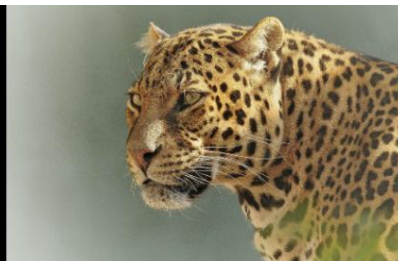
Financez la croissance de votre start-up



Id Aaticka	Nature	Investisseur / Investor	Ticket mini	Ticket maxi	Critères d'investissement / Investment criteria
1068	Réseau de BA	CleanTech Business Angels	150 k€	500 k€	<p>* Association nationale des Business Angels de la croissance verte, à impact environnemental : énergies renouvelables, eau et air, recyclage déchets, efficacité énergétique logements et ville, transport</p> <p>* Investit dans les startups innovantes à potentiel technologique et à fort potentiel de croissance</p> <p>* Intervient lors de levée de fonds en Seed ou Série A, au premier vrai tour de table après le pré-Seed (un mix entre subventions et love money) pour financer la validation marché à plus grande échelle et la création de traction supplémentaire avec un fort potentiel de développement</p> <p>* <input checked="" type="checkbox"/> Smart money <input checked="" type="checkbox"/> : Prises de participation minoritaires pour laisser un maximum de liberté aux entrepreneurs (expériences et contacts) et préparer au mieux les financements ultérieurs / tours de table suivants</p>
1254	Réseau de BA	The Moon Venture	250 k€	4 000 k€	<p>* Anciennement Club des Prophètes</p> <p>* Finance chaque année 8 projets en Seed et 8 en Série A</p> <p>* Investit dans les projets de digitalisation d'un secteur, d'un métier, d'un process, à partir du moment où il dispose des bonnes compétences pour accompagner la start-up</p> <p>* Cible des startups avec une traction minimal de 150 k€ de CA pour les Seed, et 1.5 M€ de CA pour les Séries A</p> <p>* Investit en Seed-amorçage et en série A, au minimum 250 k€ (n'investit pas en dessous) avec une position de leader sur le tour (au minimum 50% de la levée). Ne va jamais sur des valorisations post-monnaie supérieures à 5M€ en Seed</p> <p>* 6 semaines entre réception de la documentation (après 1er RdV) et LOI</p> <p>* En 2024, a reçu 1.500 dossiers pour investir dans 12</p> <p>* <input checked="" type="checkbox"/> Smart money <input checked="" type="checkbox"/> : Aptitude à co-financer un second tour. 150 grands dirigeants et entrepreneurs aux côtés des startups en mentorat/accompagnement</p> <p>* Décembre 2024 : Propose un programme d'accompagnement aux startups souhaitant lever en série A dans les 8 mois et ayant encore des enjeux stratégiques à travailler (2.5 k€ par mois pendant 6 mois)</p>
2048	Réseau de BA	Side Angels	300 k€	1 000 k€	<p>* Réseau de BA</p> <p>* Initialement, prestataire de service qui monte des holdings inter-investisseurs pour avoir une Cap Table propre (travaille donc pour des investisseurs ayant eux-mêmes leurs réseaux de BA)</p> <p>* 2024 : Créé une plateforme de Club Deal avec 1.500 investisseurs acifs (70% entrepreneur et 30% C-level), régulé par l'AMF</p> <p>* Finance principalement des projets Tech (sauf Web3). Prend très peu de projet Hardware.</p> <p>* Investit en Seed, Série A (voire Pré-Seed si barrière à l'entrée), pour des startups qui réalisent à minima 10 k€ de MRR ou 100 k€ de GMV mensuelle</p> <p>* Finance des tickets entre 300 et 1 M€</p> <p>* Souvent lead ou co-lead sur les tours de table (effectue les due diligence financières et juridiques)</p>
2504	Réseau de BA	Investors Club (by French Founders)	200 k€	1 000 k€	<p>* Issu au départ d'un club business international francophone de 4.000 membres</p> <p>* 1 des fondateurs doit impérativement être francophone</p> <p>* Agnostique mais investit plus souvent dans le software ET en BtoB (FoodTech, Hôtel, Boissons, Hospitality, Restaurant, Retail, Impact) que dans le hardware et le BtoC.</p> <p>* Il n'y a pas de CA minimum mais une traction commerciale doit exister</p> <p>* <input checked="" type="checkbox"/> Smart money <input checked="" type="checkbox"/> : les membres visent à offrir un réseau et un fort accompagnement vers l'international</p>
2720	Réseau de BA	Neo Founders	50 k€	500 k€	<p>* Fonds créé en 2023</p> <p>* 2 M€ sous gestion</p> <p>* Investit 500 k€ par an dans les 10 meilleures startups fondées principalement par NEOMA Alumni, orientées Impact</p> <p>* Octobre 2024 : Souhaite recevoir des dossiers en direct pas via des leveurs de fonds</p>
3132	Réseau de BA	Ajyl	100 k€	500 k€	<p>* Groupement d'investisseurs individuels regroupant leurs efforts pour investir et soutenir les startups GreenTech ET DeepTech</p> <p>* Investit dans les startups européennes à impact (avec des sujets à impact relativement techniques comme la DeepTech, la BioTech, l'Open Source, le Diagnostic, la MedTech) ou de transition comme l'Energie, les Ressources en Eau, l'Agriculture Régénérative.</p> <p>* Investit en priorité sur des projets en phase de démarrage, pré-Seed</p> <p>* Les tickets individuels vont de 50 à 150k€ pour un total de collectif de 100k€ à 500k€ en plusieurs participations individuelles (pas de SPV)</p> <p>* Janvier 2025 : Se positionne sur des valos entre 1 et 5M€ pré-monnaie en prenant en compte que le marché VC est encore baissier (en France et en Europe)</p> <p>* Scope : Zone Euro</p>

ACCOMPAGNEMENT LEVÉE DE FONDS

Financez la croissance de votre start-up



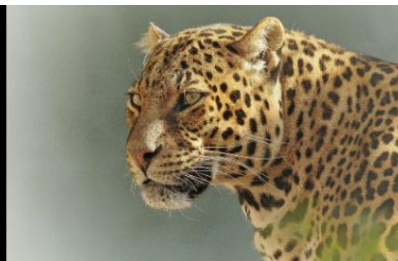
Id Aaticka	Nature	Investisseur / Investor	Ticket mini	Ticket maxi	Critères d'investissement / Investment criteria
3322	Réseau de BA	Asterion Ventures	500 k€	3 000 k€	<ul style="list-style-type: none"> * Community VC (c'est à dire une forme hybride entre fonds et réseau de BA) pour des startups à impact, qui fédère en phase d'amorçage pour accompagner des startups à impact jusqu'à leurs séries A et B * Investit en Pré-Seed et Seed auprès de startups impactantes et inspirantes pour une transformation systémique de la société, tenant compte des réalités sociales et environnementales * Agnostique en matière d'activité et de CA * Investit dans High Impact, gros potentiel de croissance, en Lead ou Co-lead (sur 50% du tour) sur des tours de table allant jusqu'à 5 M€, investisseur Evergreen, très early stage * Juin 2025 : cherche à faire 1 à 2 investissements cette année dans une start-up internationale, à impact, en tant que follow sur une levée ayant déjà un lead sécurisé et dans une start-up qui a un axe stratégique clair de développement en France * Janvier 2026 : A une attention particulière aux dossiers SaaS/IA dans le secteur de l'énergie, du maritime ou de l'aérien * <input checked="" type="checkbox"/> Smart money <input checked="" type="checkbox"/> : Communauté d'investisseurs et de BA expérimentés. Sélectionne 10 à 20 startups par an. Met en place une collaboration constructive au long cours : avec une sélection d'investisseurs pensée avec les fondateurs, regroupée dans un véhicule au représentant unique, capable de participer aux tours de tables suivants en co-investissement
3400	Réseau de BA	Diagonale Capital	Unspecified	Unspecified	<ul style="list-style-type: none"> * Club d'investisseurs soucieux d'appliquer une vision durable à leurs investissements * Cible les projets innovants, durables et à forts potentiels dès les phases Seed et pré-Seed * Investit dans les domaines et de l'impact, en particulier sur les thèmes de l'éducation, l'alimentation, l'énergie, la santé, Web3, le changement climatique, l'eau, la ville de demain et les infrastructures * Vise des sociétés avec déjà une première traction commerciale
4259	Réseau de BA	Leikar	50 k€	100 k€	<ul style="list-style-type: none"> * Réseau de BA et Studio Venture créé en Février 2024 * Se positionne sur les marchés du Sport et de la Santé * Se concentre sur des entreprises qui ne prévoient pas d'enchaîner les levées de fonds, avec une valorisation modérée * <input checked="" type="checkbox"/> Smart money <input checked="" type="checkbox"/> : Soutient les startups sur les dimensions marketing, stratégie et leadership, technologie et produit, ventes et stratégie (accélération)

5 Réseaux de BA géographiques

Id Aaticka	Nature	Investisseur / Investor	Ticket mini	Ticket maxi	Critères d'investissement / Investment criteria
1051	Réseau de BA	Armor Angels	30 k€	80 k€	<ul style="list-style-type: none"> * Association de BA couvrant le secteur du Département des Côtes d'Armor (Armor Angels est affilié à Breizh Angels qui couvre la Région Bretagne) * Agnostique * <input checked="" type="checkbox"/> Smart money <input checked="" type="checkbox"/> : Accompagnement grâce à un réseau de BA, souvent retraités, mais chefs d'entreprises ou notables
1060	Réseau de BA	Business Angels 35	30 k€	150 k€	<ul style="list-style-type: none"> * Association de BA focalisée sur le secteur du Département de l'Ille-et-Vilaine et travaillant en coopération avec les autres réseaux de Business Angels qui couvrent la Région Bretagne * Agnostique * <input checked="" type="checkbox"/> Smart money <input checked="" type="checkbox"/> : Focalisé sur la plus-value d'accompagnement. Met en synergie les expériences, les compétences et les réseaux professionnels de chaque membre et permet d'apporter une expertise technique, commerciale, économique et managériale aux projets accompagnés
1080	Réseau de BA	Finaqui	80 k€	200 k€	<ul style="list-style-type: none"> * Association de BA couvrant le secteur de la Région Nouvelle Aquitaine * Secteur : Agnostique, mais la société doit être créée et avec du CA * Juge d'avantage les hommes que le dossier, et se déplace sur le site de l'entreprise pour sentir l'ambiance * <input checked="" type="checkbox"/> Smart money <input checked="" type="checkbox"/> : 70 membres

ACCOMPAGNEMENT LEVÉE DE FONDS

Financez la croissance de votre start-up



Id Aaticka	Nature	Investisseur / Investor	Ticket mini	Ticket maxi	Critères d'investissement / Investment criteria
1089	Réseau de BA	Limousin Business Angels	100 k€	150 k€	<ul style="list-style-type: none"> * Association de BA couvrant le secteur de l'ex-Région du Limousin * Agnostique en matière d'activité * Finance la création, le développement et la reprise * <input checked="" type="checkbox"/> Smart money <input checked="" type="checkbox"/> : Réseau de 40 membres, essentiellement des anciens industriels retraités qui ont du temps ou des cadres d'entreprises actifs
1283	Réseau de BA	Health Angels Rhône-Alpes (HARA)	250 k€	250 k€	<ul style="list-style-type: none"> * Association de BA couvrant le secteur de la Région Rhône-Alpes * Investit dans des startups liées à la Santé et aux Sciences de la Vie, dans toutes leurs dimensions : Biotechnologies, MedTech, santé animale, services * Il doit s'agir de jeunes startups en cours de création ou créées depuis moins de 3-4 ans * <input checked="" type="checkbox"/> Smart money <input checked="" type="checkbox"/> : Est très proche de ses startups et apporte son réseau dans le domaine. Pour les startups développant un nouveau médicament, revente prévue 5-6 ans après investissement, à des VC ou à des Big Pharmas

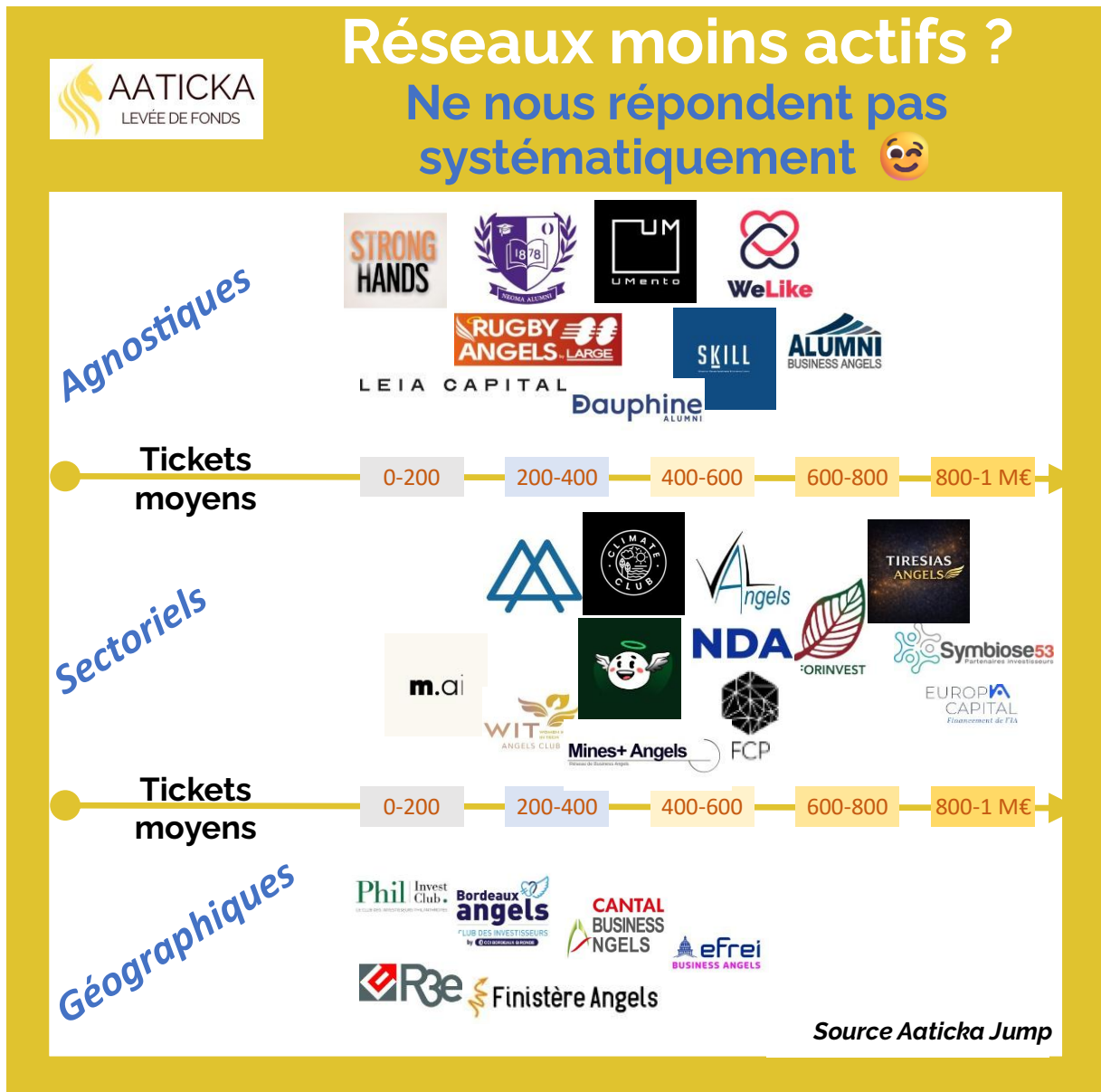
ACCOMPAGNEMENT LEVÉE DE FONDS

Financez la croissance de votre start-up



30 réseaux de Business Angels... moins actifs ?

...en tout cas, ils ne nous répondent pas systématiquement 😊



ACCOMPAGNEMENT LEVÉE DE FONDS

Financez la croissance de votre start-up

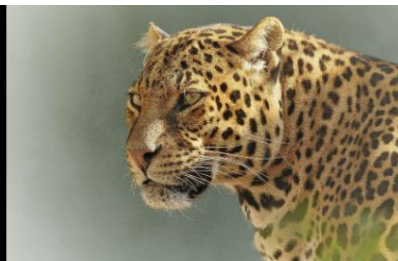


10 Réseaux de BA agnostiques

Id Aaticka	Nature	Investisseur / Investor	Ticket mini	Ticket maxi	Critères d'investissement / Investment criteria
1044	Réseau de BA	Alumni Business Angels	100 k€	1 000 k€	<ul style="list-style-type: none"> * Association de BA, couvrant la région PACA pour des levées de fonds en amorçage inférieures à 1 M€ * Agnostique avec un penchant pour projets technologiques, n'investit pas dans les secteurs molécules et applications téléphoniques
1134	Réseau de BA	WeLikeClubDeal	200 k€	300 k€	<ul style="list-style-type: none"> * A remplacé CBAI Club des Business Angels Indépendants * Club de BA partenaire du Groupe Investisseur - WeLikeStartUp : regroupe principalement des BA qui n'ont pas vocation à être dans un Réseau (participer à la sélection des projets, à des formations ...) et qui veulent investir en direct * Nota : en déposant un dossier chez WeLikeClubDeals, il est également transmis à Investisseur * Agnostique * <input checked="" type="checkbox"/> Smart money <input checked="" type="checkbox"/> : BA très impliqué car ils investissent directement et pas par le biais d'une association
1144	Réseau de BA	Leia Capital	50 k€	100 k€	<ul style="list-style-type: none"> * Groupe de Business Angels 100% féminin pour créer un environnement stratégique et de confiance, propice au succès de projets fondés par des femmes * Investit dans des projets porteurs, initiés par des équipes féminines ou mixtes (au moins 30% du capital détenu par des femmes) * Thèse agnostique mais plutôt intéressé par des entreprises ayant un impact social, sociétal ou environnemental * La start-up doit avoir des premiers résultats (intérêt de la cible, test, premières retombées, traction commerciale, premiers partenariats, projets pilotes...) * <input checked="" type="checkbox"/> Smart money <input checked="" type="checkbox"/> : Une quinzaine de femmes de divers horizons – entrepreneures, juristes, communicantes, financières, investisseuses, dirigeantes...
1296	Réseau de BA	Club Dauph'Invest	Unspecified	Unspecified	<ul style="list-style-type: none"> * ex-Association de BA en sommeil puis réactivée en Mai 2023 avec nom un nouveau club dédié à l'investissement : "le Club Dauph'Invest". * Ne finance pas directement les startups : le club qui met en relation des Alumni (dont 500 investisseurs potentiels à titre personnel ou professionnel), avec l'univers entrepreneurs de l'université, de la Start up à l'ETI, à la recherche de financements. * Agnostique sauf activités contraires à l'éthique de l'Université (jeux d'argent, vente d'armes, fourrures ...) * La start-up doit avoir dépassé le stade du projet et générer un peu de CA (même s'il symbolique)
2073	Réseau de BA	Rugby Angels	50 k€	250 k€	<ul style="list-style-type: none"> * Réseau d'investisseurs issu de l'association LARGE (anciens rugbymen des grandes écoles) * Comprend 90 membres dont 60 actifs, tous des anciens rugbymen issus de grandes écoles * Investit de façon agnostique, en early-stage, dans des projets importants qui résonnent avec les valeurs du rugby * 1.500 dossiers reçus par an --> 50 pré analysés (laisse du temps pour des pitches / échanges de qualité sur une période de 1h) --> 4/5 approfondis * <input checked="" type="checkbox"/> Smart money <input checked="" type="checkbox"/> : Participe à la direction des startups qu'il finance en smart money (compétences et réseau). Vise davantage à apporter de l'aide plutôt que de faire des coups financiers * Mars 2025 : activité au ralenti faute de suffisamment de participants * Décembre 2025 : stand-by confirmé
2330	Réseau de BA	Strong Hands	20 k€	30 k€	<ul style="list-style-type: none"> * Réseau de BA qui investit des tickets moyens entre 20 et 50 k€, au niveau Seed * Agnostique * Cible des projets en France, Belgique et Suisse * Vise des projets avec déjà de la traction (post-revenus), scalable, avec un POC déjà démontré et un objectif de rentabilité
2730	Réseau de BA	The Whisperers	120 k€	1 200 k€	<ul style="list-style-type: none"> * Investit de manière Agnostique dans les startups à fort potentiel de croissance * Groupe de 12 Business Angels qui peuvent investir entre 10k€ et 100k€ chacun * Finance uniquement des personnes qu'il connaît et avec qui il a déjà travaillé
2851	Réseau de BA	Neoma Alumni	Unspecified	Unspecified	<ul style="list-style-type: none"> * Partenaire de tous les diplômés de l'école NEOMA Business School. Met à la disposition des entrepreneurs qui le souhaitent la puissance de ses 64.500 élèves et diplômés avec le support de l'association Business Angels de Grandes Écoles * Agnostique

ACCOMPAGNEMENT LEVÉE DE FONDS

Financez la croissance de votre start-up



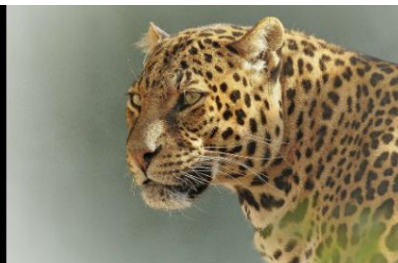
Id Aaticka	Nature	Investisseur / Investor	Ticket mini	Ticket maxi	Critères d'investissement / Investment criteria
4255	Réseau de BA	Skill	200 k€	600 k€	* Réseau de BA de haut niveau, créé fin 2024 par Jean-Michel Karam (juré de la saison 5 de "Qui veut être mon associé") avec les proches de son écosystème (PDG de Danone, PDG de Marionnaud...) * Investit dans des domaines très variés * Apporte des tickets de quelques centaines de k€ * <input checked="" type="checkbox"/> Smart money <input checked="" type="checkbox"/> : Croit à la force du réseau et de l'expérience. Agit très vite et très fort auprès des entrepreneurs pour les développer. Son écosystème, très varié et puissant, est mis au service de l'entrepreneur sans changer l'âme de l'entreprise
A2748	Réseau de BA	Umento	Unspecified	Unspecified	* Communauté de Business Angels regroupant des infopreneurs, des indépendants et des entrepreneurs gravitant autour des nouvelles technologies * Investit de manière agnostique avec une appétence plus particulière pour la Tech * Smart money : plus de 130 membres avec une forte présence à l'internationale (France, Belgique, Suisse, Bulgarie, Dubaï, Ile Maurice, Canada, Estonie...)

15 Réseaux de BA sectoriels

Id Aaticka	Nature	Investisseur / Investor	Ticket mini	Ticket maxi	Critères d'investissement / Investment criteria
4764	Réseau de BA	Symbiose 53	200 k€	2 000 k€	* Association de BA membre de France Angels, couvrant le secteur du département de la Mayenne * Agnostique * Parmi ses critères de sélection : proof of concept réalisé, traction commerciale initiée, marché porteur et à potentiel, innovation et atouts concurrentiels
1046	Réseau de BA	ForInvest Business Angels	200 k€	250 k€	* Association de BA * Spécialisé dans le financement d'entreprises de la filière forêt-bois française * <input checked="" type="checkbox"/> Smart money <input checked="" type="checkbox"/> : Réseau étendu permettant de multiplier les opportunités. Expertise reconnue qui favorise l'intervention des banques et co-investisseurs
1099	Réseau de BA	Rhône Vallée Angels	60 k€	60 k€	* Association de BA membre de France Angels, couvrant le secteur des Départements de Drôme et Ardèche * Agnostique
1106	Réseau de BA	Val Angels	50 k€	100 k€	* Association de BA située à Paris * Intervient sur toute la France (voire quelques dossiers en Europe) * Pour les Startups avec un minimum de traction * Agnostique , avec une appétence plus particulière pour : Tech (avec brevet), blockchain, digital / SaaS / numérique, FinTech * <input checked="" type="checkbox"/> Smart money <input checked="" type="checkbox"/> : Réseau de BA constitué d'anciens avocats et de financiers, ainsi que d'entrepreneurs à succès
1289	Réseau de BA	Fashion Capital Partners	Unspecified	Unspecified	* Association de BA couvrant le domaine de la mode * Avec le lancement de 50 Partners, Céline Lippi lance un nouveau fonds avec une vingtaine de partners qui viennent du luxe , du digital , de Business Angels, des entrepreneurs, etc. Parmi eux Chantal Baudron, Dimitri Dewavrin, co-fondateur de Fruit Rouge et de Baobaz, Camille Omerin, fondateur de Maison Père, Chrystel Abadie, Claude Rameau, vice-président de France Angels, l'agence Fred & Farid ...
1991	Réseau de BA	Cap10	50 k€	500 k€	* Investit auprès des fondateurs de jeunes pousses technologiques , que ce soit en modèles SaaS, CPaaS (= Plateformes de communication, proposant différents canaux d'échanges entre une entreprise et ses prospects / clients) sur abonnement et revenus récurrents * <input checked="" type="checkbox"/> Smart money <input checked="" type="checkbox"/> : Créé par Laurent Silva et Thierry Dusautoir, le binôme accumule plus de 20 ans d'expertise dans l'entrepreneuriat et l'investissement, et compte des dizaines de succès (sportifs et business), en France et à l'international. Est spécialisé dans les entreprises de la tech pour apporter leurs connaissances et leurs réseaux tant Européen que Nord-Américain
2627	Réseau de BA	Mines Alès Angels	50 k€	150 k€	* Association de BA fondée en 2014, qui regroupe des 30 BA déjà aguerris qui voulaient investir ensemble. Association qui a vocation à se développer depuis 2023 en regroupant des BA des Mines de Douai et d'Albi * Investit dans le domaine d'expertise des ingénieurs des Mines : industrie et BTP * <input checked="" type="checkbox"/> Smart money <input checked="" type="checkbox"/> : apporte des conseils bienveillants avant l'investissement pour apprendre à se connaître, participe au Comité Stratégique ensuite

ACCOMPAGNEMENT LEVÉE DE FONDS

Financez la croissance de votre start-up



Id Aaticka	Nature	Investisseur / Investor	Ticket mini	Ticket maxi	Critères d'investissement / Investment criteria
2668	Réseau de BA	Phil Invest Club	50 k€	50 k€	<ul style="list-style-type: none"> * Investit en Love Money, Pré-Seed, Seed * Contribue au développement de projets sur des critères simples : rentabilité, pérennité, utilité collective et entreprises à mission sur des territoires fragiles comme les QPV ou les zones rurales. * Secteurs : conservation du patrimoine, transition énergétique, circuits courts, futur du télétravail, préservation de l'environnement, mobilité et transports. * Participations autour de 50k€ avec possibilité d'effectuer 2 à 3 tours de table en fonction des objectifs. Investissements sur une période de 5 à 7 ans
2815	BAs Network	WIT Angels Club	50 k€	100 k€	<ul style="list-style-type: none"> * Business Angels network who wish to create a bridge between Women, Investment and Tech. Team located in San Francisco, Paris, and Bucharest * Invests in co-founded female startups with a prominent impact-driven mission, focusing on initiatives that demonstrate a commitment to creating positive social or environmental change, including sectors like HealthTech, EnergyTech, ClimateTech, EdTech, MobilityTech, DeepTech, and more * Invests in EU, US, and Israel with ticket sizes ranging from \$50k to \$100k in 2 deals per month * April 2024 : Has invested in +10 startups and have onboarded +70 female angels from +12 countries in less than a year * <input checked="" type="checkbox"/> Smart money <input checked="" type="checkbox"/> : Invests in (very) early stage technology with purpose, through learning and support from the club
2957	Réseau de BA	Tiresias Angels	200 k€	1 000 k€	<ul style="list-style-type: none"> * Club d'investissement dédié aux startups GreenTech * Promeut le développement et l'adoption de technologies durables pour favoriser la transition vers l'économie verte * Rassemble plus de 50 investisseurs et entrepreneurs actifs désireux d'avoir un impact sur le monde * Investit aux stades pré-Seed et Seed
2983	Réseau de BA	North Digital Angels	Unspecified	Unspecified	<ul style="list-style-type: none"> * Réseau de Business Angels qui investit dans les jeunes sociétés digitales, sur Lille, sa région et ailleurs * <input checked="" type="checkbox"/> Smart money <input checked="" type="checkbox"/> : Entrepreneurs du digital devenus Business Angels. Met cette expérience en action pour investir en early-stage dans les startups et accompagner les entrepreneurs dans les premières années de leur société.
2989	Réseau de BA	Climate Club	50 k€	200 k€	<ul style="list-style-type: none"> * Groupe de BA, composé de 100 membres, tous entrepreneurs issus de la tech + scientifiques. * Investit des tickets de 100k€ dans des entreprises qui luttent contre le changement climatique, principalement en Europe * Intervient à partir de pré-Seed jusqu'à série A
3055	Réseau de BA	Mozza Angels	100 k€	100 k€	<ul style="list-style-type: none"> * Réseau de Business Angels, créé en mai 2023, spécialisé dans les fonctions Produits avec pour objectif de financer une dizaine de jeunes pousses par an, menées par des fondateurs engagés dans l'innovation et passionnés par la création d'un impact durable * <input checked="" type="checkbox"/> Smart money <input checked="" type="checkbox"/> : Se compose d'entrepreneurs à succès qui partagent leur expertise et leurs réseaux
3699	Réseau de BA	m-ai club	0 k€	100 k€	<ul style="list-style-type: none"> * Réseau de BA créé en mai 2024 spécialisé dans l'IA * Investit partout en Europe
3809	Réseau de BA	Europia Capital - EIAC	500 k€	1 000 k€	<ul style="list-style-type: none"> * Réseau de BA créé en juin 2022, spécialisé dans l'Intelligence Artificielle et bénéficiant de l'expertise de la Maison de l'Intelligence Artificielle (créée par Marco Landi ex PDG monde d'Apple) * Réponds à la demande indispensable d'investissements de démarrage (financement d'amorçage) avec le club des Business Angels réalisant des investissements moyens de 500 k€ à 1 M€ (suivis de tours de table de série A de 1 M € à 2 M € effectués par le fonds) * Finance des startups IA « early stage » à fort potentiel, de l'amorçage à la première levée de série A * <input checked="" type="checkbox"/> Smart money <input checked="" type="checkbox"/> : les experts de l'institut délivrent un label « EIAC » reconnaissant le caractère innovant en IA

ACCOMPAGNEMENT LEVÉE DE FONDS

Financez la croissance de votre start-up



5 Réseaux de BA géographiques

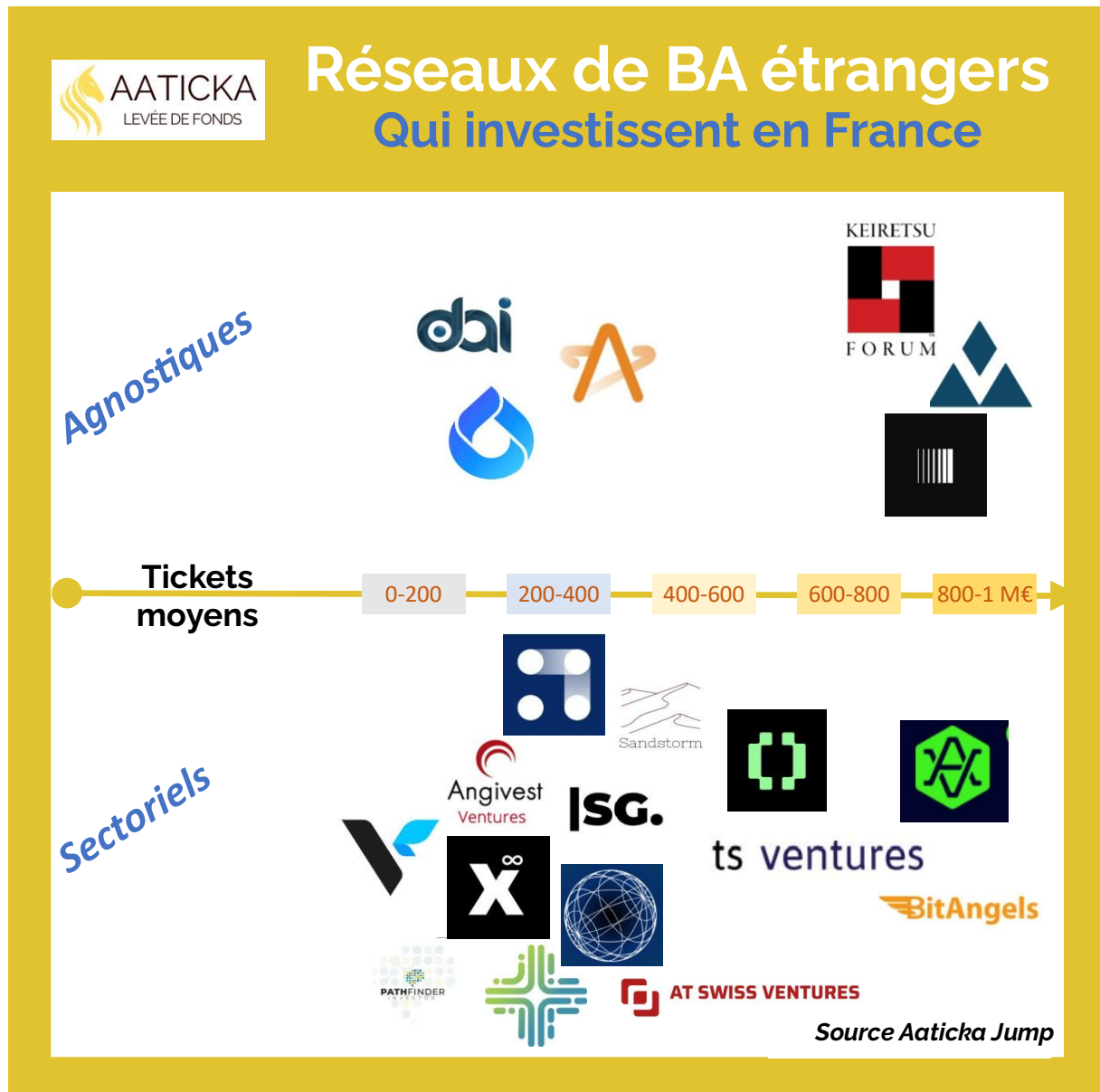
Id Aaticka	Nature	Investisseur / Investor	Ticket mini	Ticket maxi	Critères d'investissement / Investment criteria
1061	Réseau de BA	Finistère Angels	50 k€	150 k€	<ul style="list-style-type: none"> * Association de BA couvrant le secteur du Département du Finistère (Finistère Angels est affilié à Breizh Angels qui couvre la Région Bretagne) * Objectif de développer l'économie locale et de favoriser l'emploi dans le département (le siège doit être dans le Finistère) * Co-finance aussi des entreprises avec les 3 autres membres du réseau Breizh Angels quand ils ne peuvent boucler le tour seul * Investit dans tout dossier à fort potentiel de développement (startups surtout, mais aussi reprises d'entreprise) * Agnostique * Doit être présent au Comité Stratégique * Pas d'objectif fixe de sortie ni de rendement minimal : mais demande une clause prévoyant la sortie au bout de 5 ans dans les meilleures conditions possibles * <input checked="" type="checkbox"/> Smart money <input checked="" type="checkbox"/> : Nomme un pilote pour représenter l'ensemble des BA qui entreront au capital sous la bannière des Breizh Angels. Nomme un pilote qui participe de façon bénévole au comité stratégique : le porteur de projet bénéficie de la largeur du très impliqué dans le tissu économique régional : une des forces de la Bretagne.
1062	Réseau de BA	Cantal Business Angels	Unspecified	Unspecified	<ul style="list-style-type: none"> * Association de BA membre de France Angels, couvrant le secteur du Département du Cantal * Agnostique
1076	Réseau de BA	Efrei Business Angels	Unspecified	Unspecified	<ul style="list-style-type: none"> * Association de BA membre de France Angels, regroupant les Entrepreneurs et les Business Angels de la communauté des étudiants et des Alumni de l'École (École d'Ingénieurs Généralistes du Numérique) * Finance uniquement les candidatures issues des entrepreneurs de l'école pour des startups en région parisienne
1292	Réseau de BA	Bordeaux Angels	Unspecified	Unspecified	<ul style="list-style-type: none"> * Association de BA couvrant le secteur de Bordeaux et de sa Métropole * Mai 2023 : Association devenue inactive, en raison de la fin de l'animation par la CCI de Bordeaux. Est en stand-by (situation confirmée en juillet 2024, décembre 2024, juillet 25 et décembre 25)
2231	Réseau de BA	R3E Investissements (R3ei)	5 k€	50 k€	<ul style="list-style-type: none"> * Créé comme un lieu d'échanges et de réflexions en 2009, s'est transformé en club d'investissement en 2013 * Investit dans des sociétés commerciales, avec un projet innovant, qui apportent de la valeur ajoutée au territoire des Hauts de France * Soirées mensuelles pour présenter les pépites ainsi que des porteurs de projets qui viennent pitcher * <input checked="" type="checkbox"/> Smart money <input checked="" type="checkbox"/> : Collectif de cadres dirigeants/entrepreneurs/chefs d'entreprises. Au-delà du montant, propose un accompagnement à l'entreprise sur des problématiques vécues. Est un investisseur actif (en évitant toute ingérence), sollicité sur des sujets importants pour l'entreprise et apporter un point de vue ou des solutions

ACCOMPAGNEMENT LEVÉE DE FONDS

Financez la croissance de votre start-up

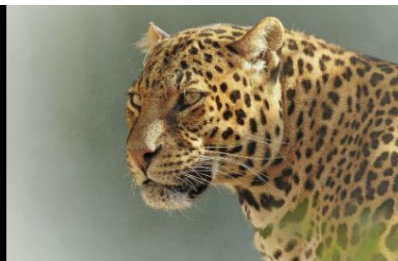


Les 21 réseaux de Business Angels étrangers qui peuvent investir en France





ACCOMPAGNEMENT LEVÉE DE FONDS

Financez la croissance de votre start-up



7 Réseaux de BA agnostiques

Id Aaticka	Nature	Investisseur / Investor	Ticket mini	Ticket maxi	Critères d'investissement / Investment criteria
1056	Réseau de BA	BeAngels	100 k€	500 k€	<ul style="list-style-type: none"> * Association de BA située en Belgique * Projets français éligibles uniquement si l'entreprise possède un ancrage belge ou luxembourgeois évident. *  A financé notre client Jeudi Merci 
2722	BAs Network	Luxembourg Business Angels (Lban)	150 k€	300 k€	<ul style="list-style-type: none"> * Invests in startups creates jobs, fosters innovation, and strengthens Luxembourg as a leading knowledge economy * Focus on seed or pre-series A funding companies with a product on the market or an MVP for consumer issues * Its investment range isn't limited to specific sectors. Agnostic, invests in some of the most innovative and scalable startups in the region, bringing a systemic solution to an existing problem or generating a disruption that will change the business paradigms * In the biotech sector prefers deals that generate revenues within a maximum of two years * Average group ticket size is 150 k€ * Its sweet spot is Seed stage investing product in market, valuations up to 10 M€ at initial invest * Prefers investing in companies located in Europe, but do not restrict investments to only European companies
3795	BAs Network	Alumni Ventures	100 k€	10 000 k€	<ul style="list-style-type: none"> * Located at Manchester (New Hampshire) * Huge business angels network in the USA (750k+ investors, entrepreneurs and community members) * Agnostic * Invests only if a lead investor (that means a lead investor typically leans towards institutional VC firms with a proven track record in leading rounds and setting terms) has already negotiated terms and is committed to the deal
4160	BAs Network	Dubai Angel Investors (DAI)	50 k€	250 k€	<ul style="list-style-type: none"> * Is a member-led Micro-VC based in Dubai made up of more than 100 like-minded investors * Is structured as an investment company : angel members can top up the ticket from their personal pocket and be rolled onto an SPV managed by the BAs network * Agnostic in Technology * Deploys between 100k\$ to 250k\$ in each start-up ; members can, and frequently do, co-invest with DAI (up to 2M\$) * Generally invests in Seed or Series A rounds, in straight equity or in convertible notes (is open to pre-seed as exceptions) * Invests in early-stage companies with a minimum viable product and evidence of client / customer traction and some revenue * There are no thresholds to geographical deployments * 1/5 of its capital is allocated for investment in companies outside the region but able to demonstrate some synergy or opportunity within Middle East.
4165	BAs Network	Keiretsu Forum MENA	250 k€	2 000 k€	<ul style="list-style-type: none"> * Is a global investment community of private equity angel investors, venture capitalists and corporate/institutional investors, founded in California and based on 3 continents * Invests with an agnostic approach : 70% of their investments are in technology companies and 30% in non-technology opportunities. * Provides early-stage capital in the range of 250K\$-\$2M\$
4325	BAs Network	Fire Drop	100 k€	200 k€	<ul style="list-style-type: none"> * Is the angel fund by Pietro Invernizzi founded in 2023 * Backed by 150 super angels, founders, operators and VCs * Agnostic * Investing £100-300K in EU & US founders as early as it gets.
4352	BAs Network	Sequel	300 k€	3 000 k€	<ul style="list-style-type: none"> * Located at London (United Kingdom) and Miami (Florida - US) * Is a consortium of investors (mainly athletes) which invests in startups and early stage tech companies * Invests in Climate Tech, Sports Tech, Health and Wellness, Financial Inclusion and underrepresented founder * Looks for large seed rounds (\$3m+), Series A, Series B and Series C

ACCOMPAGNEMENT LEVÉE DE FONDS

Financez la croissance de votre start-up

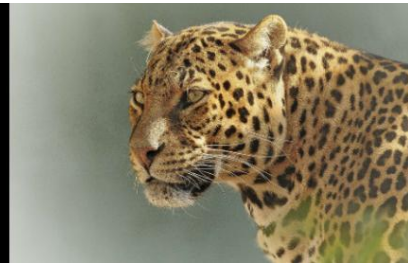


14 Réseaux de BA sectoriels

Id Aaticka	Nature	Investisseur / Investor	Ticket mini	Ticket maxi	Critères d'investissement / Investment criteria
4582	BAs Network	ISX8 Ventures	50 k€	100 k€	<ul style="list-style-type: none"> * Located in San Francisco, CA * Invests in disruptive, product-driven startups within enterprise SaaS, AdTech, MarTech, AI, developer tools, and productivity solutions * Seeks companies with a proven business model, demonstrated traction, and existing co-investors or angel support * Brings tickets between 50 and 100 k€ * <input checked="" type="checkbox"/> Smart money <input checked="" type="checkbox"/>: Helps founders with product market fit, product strategy, revenue, pricing, introductions and M&A
4583	BAs Network	TS Ventures	200 k€	600 k€	<ul style="list-style-type: none"> * Located in Germany * Invests in SaaS, AdTech, Marketplace, and (Climate) Impact Startups
2001	BAs Network	Go Beyond	50 k€	150 k€	<ul style="list-style-type: none"> * Invests Mostly in Switzerland, but has also companies in Germany (2nd market for us), then a bit everywhere : France, US, Netherland, Danmark * Particularly looking for Greentech companies, high tech companies and woman led startups (it is more open minded on this one when it comes to the sector) * Its investment process : an investment committee is reviewing the pitch deck, selects the startups that will attend the pitch event (2-3 companies per vertical per month). If there is enough interest from the community following the pitch event, it enter due diligence and then investment if it gathers enough funds. * <input checked="" type="checkbox"/> Smart money <input checked="" type="checkbox"/> : With an investor community across 41 countries, It will help make the connections to take the business to the next level
2543	BAs Network	Swiss Health Angels (SHA)	50 k€	150 k€	<ul style="list-style-type: none"> * Start in Early stage and follow up rounds * Invests in Healthtech * Tries to focus on value to the patient and medical value mainly switzerland or EU
2751	Réseau de BA	GIVE (Groupe d'Investissement Végane et Éthique)	1 k€	5 k€	<ul style="list-style-type: none"> * Club d'investisseurs canadiens, qui investit dans le monde entier avec une préférence pour le Canada * Investit dans toute entreprise qui offre des alternatives véganes (alimentaire, cosmétique, vêtements) et exclu toutes sociétés dont la fabrication et la vente impliquent de l'exploitation animale sous toutes ses formes * Écologique : étudie l'impact environnemental des produits ou services proposés ainsi que des processus utilisés * Social : regarde les pratiques de gouvernances de l'entreprise ainsi que le rôle social que prend la société * <input checked="" type="checkbox"/> Smart money <input checked="" type="checkbox"/> : apporte un réseau d'investisseurs et des contacts dans l'industrie
2888	BAs Network Fund	Aescuvest	1 000 k€	5 000 k€	<ul style="list-style-type: none"> * Club deal by deal, located in Germany, with a minimum ticket of 25 k€ * January 2025 : Also creates a Fund * Selects high-quality venture capital investments in tomorrow's healthcare technology * Invests in Seed and Series A (targets pre-regulatory milestones and is more on the diagnostics side)
3386	BAs Network	HackVentures	Unspecified	Unspecified	<ul style="list-style-type: none"> * ex-FoodHack * Invests in Pre Seed and Series A * Invests on early-stage FoodTech and ClimateTech
4163	BAs Network	Anginvest Ventures	25 k€	100 k€	<ul style="list-style-type: none"> * Is an angel investment group established in Bahrain * Focuses on Tech companies BtoB or BtoC * Invests between 25 k\$ to 100 k\$ per round * Creates a conducive environment to the burgeoning start-up industry globally * Provides funding and advice to start-ups and early stage companies * Invests in the MENA region including the Kingdom of Bahrain and outside (US/Canada/UK...) * Prefers firms which have already carried out the prototype, with demonstrable customer traction. Revenue generation may or may not have commenced. * Syndicates larger opportunities with other angel groups and venture firms

ACCOMPAGNEMENT LEVÉE DE FONDS

Financez la croissance de votre start-up



Id Aaticka	Nature	Investisseur / Investor	Ticket mini	Ticket maxi	Critères d'investissement / Investment criteria
4369	BAs Network	BitAngels	10 k€	5 000 k€	<p>* Their investment focus spans emerging and disruptive sectors, with a particular emphasis on web technologies, blockchain, AI, and web3 innovations. Looks for startups that leverage cutting-edge technologies and have the potential to transform industries</p> <ul style="list-style-type: none"> - Early-Stage Investments (Seed, Series A): Targets startups in the early stages of their lifecycle that have a proven concept, a strong team, and the potential for significant scalability in the web2, web3, integrate blockchain, AI, or decentralized technologies. - Growth-Stage Investments (Series B and beyond): Interests in companies that have reached product-market fit and are now focused on scaling (strong growth potential and solid business model in place) <p>* Their investment tickets typically range from \$10K (particularly in Seed or Series A rounds where it aims to support early-stage growth and development) to \$5M (in more mature companies or in Series B+ rounds, where it focuses on scaling and expanding the business further).</p> <p>* Focuses on Europe and Asia:</p> <ul style="list-style-type: none"> - Europe: Especially for blockchain and AI startups, with a keen interest in companies emerging from hubs such as the UK, Germany, France, and Estonia. - Asia: It look at China, India, and Southeast Asia for cutting-edge tech solutions, especially in blockchain and AI. <p>* It's also actively involved as limited partners (LPs) in various venture funds that align with its investment strategies</p> <p>* <input checked="" type="checkbox"/> Smart money <input checked="" type="checkbox"/>: also helps with "Smart Money" investments, fundraising and a marketing outreach to its social media reach of over 10,000,000</p>
4490	BAs Network	Pathfinder Investor	20 k€	50 k€	<p>* Located in Rome, Italy</p> <p>* Invests in Digital, Fintech, Cybersecurity, DeepTech</p> <p>* Intervenes at preseed and seed stage</p>
4524	BAs Network	CivilizationX	5 k€	500 k€	<p>* Global network of pre-angels and angels investing in deep-tech companies. Located in London, UK</p> <p>* Invests in startups with a focus on AI or that address the energy and infrastructural needs of AI, at pre-seed or seed stages</p> <p>* Their typical investment range is from £5k with no max, depending on the opportunity</p> <p>* Focuses mainly in Europe</p> <p>* <input checked="" type="checkbox"/> Smart money <input checked="" type="checkbox"/>: Access to top technical minds in the industry, including renowned researchers, engineers, and experts</p>
4532	BAs Network	Sandstorm.vc	50 k€	500 k€	<p>* Located in Dubai</p> <p>* Private angel investing syndicate founded in Dubai, with members based in the uae, uk, usa, australia, ksa, oman</p> <p>* Invests in B2B SaaS, FinTech, HealthTech, Industry 4.0 globally</p> <p>* <input checked="" type="checkbox"/> Smart money <input checked="" type="checkbox"/>: a syndicate of professionals from investment & sovereign funds, industry leaders in pharma, energy, M&A advisory, we bring access to opportunities and markets spanning the middle east, europe, australia, and beyond</p>
A3103	BAs Network	AT Swiss Ventures	Unspecified	Unspecified	<p>* Founded in 2019, is a Swiss-based venture capital community (Vaud) that invests in technology startups, and provides services to VC and Startups ecosystem</p> <p>* Focuses on high potential early stages startups in Switzerland and Western Europe</p> <p>* Invests in SaaS, Marketplace, New Enterprise, FinTech, AI/ML and DeepTech</p> <p>* Investment criterias : Proven business model ; High barriers to entry such as technology or regulation ; A founding team of 2 or more ; Clear path to exit</p> <p>* Supports startups or funds on their fundraising in different EU countries</p>
A5355	BAs Network	Salfati Group Venture	10 k€	500 k€	<p>* Key areas of interest include artificial intelligence and cybersecurity</p> <p>* Backs early-stage startups at the pre-seed and seed stages developing emerging and technology-driven solutions.</p> <p>* Primarily targets companies based in the US, Western Europe, the UK, and Israel</p> <p>* Smart money: Beyond capital, supports founders in refining product-market fit, structuring go-to-market strategies, securing future funding rounds, and connecting with early adopters</p>

ACCOMPAGNEMENT LEVÉE DE FONDS

Financez la croissance de votre start-up



Où trouver la liste de ces investisseurs, et tant d'autres ? → le réseau Aaticka Jump

Cette présente cartographie est réalisée à partir de notre réseau d'investisseurs VC ***Aaticka Jump***.

Voici le lien : <https://www.aaticka.com/reseau-investisseurs-aaticka-jump/>

Nota : Il faut être sur PC / Mac pour consulter notre réseau. Et nous demander une autorisation que nous vous donnerons immédiatement.

Aaticka Jump est riche de 2.350 investisseurs qualifiés actifs VC ou PE, investissant dans des startups ou des PME en France.

- Ces 2.350 investisseurs référencés relèvent d'un contact direct (visio, échanges de mail ou téléphone) pour qualifier leurs thèses et identifier les bons contacts et les bons mails.

Il comporte non seulement des investisseurs francophones mais également des **investisseurs étrangers investissant en France**. Parce :

- C'est intéressant d'avoir à son board un investisseur étranger capable d'accélérer l'internationalisation et d'ouvrir de nouveaux marchés,
- Cela offre de la visibilité à votre start-up et peut contribuer à préparer le tour suivant.

La bonne connaissance des investisseurs via ***Aaticka Jump*** nous permet :

- d'avoir un regard actualisé et expert sur l'écosystème start up et ses évolutions,
- d'élaborer régulièrement des états des lieux ou points de situation sur divers sujets liés aux relations et rapports de force qu'entretiennent investisseurs et fondateurs,
- de rédiger des rapports sur les tendances de fonds qui traversent l'écosystème du financement des entreprises (startups et PME/PMI).
- de proposer un hyperciblage des roadshows dans le cadre de notre activité d'accompagnement à la levée de fonds (cf. annexe 3)

ACCOMPAGNEMENT LEVÉE DE FONDS

Financez la croissance de votre start-up



AATICKA
LEVÉE DE FONDS

Extrait des investisseurs avec qui nous vous mettons en contact
Dès lors que votre projet correspond à leurs thèses

Fonds VC

Ticket Min : k€ 600

Ticket Max : k€ 5,000

Thèses : FinT Assu Cybe Tech MedT Prop Autr

Critères d'investissement / Investment criteria

- * Corporate VC du Groupe du même nom, très proche du CVC 115K avec qui les dossiers peuvent être partagés
- * Intervient en Pré-Série A - Série A - Série B, tient à rester minoritaire
- * Investit dans des start-up liées à leur métier : FinTech, AssurTech, SaaS, BtoB, Cybersécurité, Santé digitale (prévention, santé mentale, moments de vie ... mais pas de MedTech ni de BioTech). Parfois PropTech ou GreenTech (dans le domaine diagnostique, risques climatiques, forêts, des infrastructures)
- * L'objectif (en tant que CVC) va au-delà de la performance financière : cherche surtout des start-up pour créer des partenariats stratégiques et qui l'aide à atteindre des objectifs commerciaux, opérationnels, et optimiser du travail de ses experts métier
- * Smart money : Capable de poursuivre sur les tours suivants, y compris en Séries B/C. Apport de connexions avec les métiers du Groupe (prototypage, développement commercial, réseau commercial auprès d'autres grands clients)

France/Dépt : France entière

AATICKA
LEVÉE DE FONDS

Aaticka Jump
Sélectionnez vos investisseurs

Nature	TO	Critères d'investissement / Investment criteria	S	T	France...	
Corporate VC	IntA	* Corporate VC du Groupe du même nom * Juillet 2023 : la thèse ci-dessous n'est pas stabilisée et est susceptible d'évoluer * Investit dans les domaines Bien être / Accompagnement Santé, RSE (RH et modes de travail), Mobilité, Web 3 (Métavers, NFT et Blockchain) Cloud, IA, IoT ...	k€ 100	k€ 500	France entière	FR
Fonds	Soci	* Created in 2022 * 20ME Under Management * Vienna-based venture fund that backs gender-diverse founder teams in Europe. It is a sector-agnostic fund, that specialises in industries that directly contribute ...	k€ 100	k€ 400	France entière	FR
Business Angels	IntA	* Pre-seed/Seed, Series A * Geography : France, Israël, Inde, US * Enterprise 4.0 : AI, cybersecurity, cloud, futur of Work ...	k€ 250	k€ 5,000	France entière	FR
Réseaux de BA	Soci	* Investit en Love Money, Pré-Seed, Seed * Contribue au développement de projets sur des critères simples : rentabilité, pérennité, utilité collective et entreprises à mission sur des territoires fragiles comme les QPV ou les zones rurales...	k€ 50	k€ 50	France entière	FR
Fonds	Work	* Investit dans le SaaS / BtoB / Marketplace / Services Tech (mais pas en Web3, en gaming et en hardware) dans des secteurs tels que l'éducation, la formation ou le recrutement. N'intervient pas en MarTech / AdTech * Intervient très tôt, parfois même en cofondateur, sans forcément de CA ou de ...	k€ 100	k€ 300	France entière	FR
Fonds	Soci	* VC européen en phase de démarrage, investissant de la pré-amorçage à la série B (En Pré-Seed et Seed, ticket de 200 k€ à 2 M€. En séries A/B, tickets entre 2 et 6 M€) * Investit en Europe avec une approche omni-sectorielle, exception faite de la ...	k€ 200	k€ 6,000	France entière	FR

Pour chaque financeur, des données actualisées relatives à leurs thèses

- Secteur d'activité
- Maturité des startups/PME
- Modèle économique
- Ticket mini-maxi
- Zone géographique d'investissement
- Smart money

2.530 VC actifs, français et étrangers, investissant dans des startups et PME françaises.

1.754 Fonds VC et capital développement - 151 Sociétés d'investissements - 231 Corporate VC - 131 Réseaux de Business Angels - 167 Family Offices - 312 Business Angels - 124 Organismes de prêt, subvention ou crowdfunding. Au 01/08/2025 - Actualisations au fil de l'eau, annuelle et à l'occasion de chaque roadshow.



Annexe 1 : Notre méthode de travail pour identifier les investisseurs Seed actifs en ce printemps 2026

Cette cartographie s'appuie sur les informations collectées et consolidées au sein de notre réseau **Aaticka Jump** de 2.530 investisseurs VC et PE actifs.

2.530 ? Oui, c'est précis comme chiffre, mais après tout, une levée de fonds réussie, ça passe notamment par une maîtrise pointue de ses datas, n'est-ce pas 😊 ?

Ce réseau **Aaticka Jump** est usuellement mis à disposition :

- De **nos clients startups et PME** que nous accompagnons dans leur levée
- De **l'écosystème VC qui accompagne des levées** et souhaite étoffer son réseau d'investisseurs pour réduire les délais de ses propres levées (nos confrères leveurs de fonds, les cabinets de M&A, les CFO à temps partagé, les avocats, les incubateurs...)

Dans notre réseau **Aaticka Jump**, nous avons retenu :

- Les **réseaux de BA réellement actifs** : comment savons-nous qu'ils sont actifs ? Parce qu'on a interagit avec chacun d'entre eux depuis le début de l'année
 - Pitches lors des roadshow de nos clients
 - Echanges informels en « visiteurs du soir »
 - Actualisation en continu de leur thèse
- Les **réseaux de BA Seed (amorçage)** : nous avons fixé le seuil haut de cette étude à des tickets de 1 M€ (seuil qui peut bien entendu se discuter : nous souhaitons ici rester dans la zone de financement de l'amorçage, parfois résumé en Pré-Seed et Seed). Ne sont donc pas intégrés dans notre étude les investisseurs qui n'apportent pas de tickets en dessous de 1 M€.
- Les **réseaux de BA français**. Et les réseaux de BA étrangers (notamment européens et nord-américains) qui investissent en France.



Annexe 2 : Pour aller plus loin dans les investisseurs VC (Seed et Série A) investissant dans des startups françaises en ce printemps 2026

Voici, thèse par thèse, les résultats. Bien entendu, notre découpage des activités des startups en 44 thèses pourra toujours être sujet à débats !

- Nous souhaitons un détail suffisamment important pour que les startups que nous accompagnons puissent avoir une vision précise de leur environnement VC en fonction de leur domaine d'activité.
- Mais cependant suffisamment resserré pour pouvoir en dégager de grandes tendances.

Pour ceux qui aiment les chiffres, voici, dans le détail, les datas de cette analyse au sein de nos 44 regroupements de thèse thématique (plus 1 regroupement pour les investisseurs agnostiques).

Nota : sur le ticket moyen, le montant brut n'est pas à considérer au pied de la lettre (il ne veut rien dire en tant que tel) : ce qui importe, ce sont les positions relatives des thèses entre elles.

	Thèses	Nombre de VC qualifiés	Ticket moyen	Détail
	AdTech	43	1 971 k€	AdTech, MarTech, Marketing, Media et communication, Marques premium
	Aéronautisme	36	1 771 k€	Aéronautisme
	Agnostique	497	1 700 k€	AgroTech, AgriTech, Sciences de la vie végétale, Agriculture du futur, Nouvelles protéines, Agro-alimentaire
	Agro-AgriTech	205	2 295 k€	AgroTech, AgriTech, Sciences de la vie végétale, Agriculture du futur, Nouvelles protéines, Agro-alimentaire
	AssurTech	71	1 873 k€	Assurances, AssurTech
	Biotechnologies	199	2 336 k€	Biotechnologies, Biotechniques, Sciences du vivant, R&D de médicaments et thérapies, Médicaments, Modification des matériaux vivants ou non-vivants, Micro-organismes (animaux, végétaux), Fabrication industrielle de composés biologiques ou chimiques (médicaments, matières premières industrielles) pour la santé ou la production agricole
	Bois / Forêt	30	2 084 k€	Bois, Forêts, Agroforesterie, Jardins, Foncier, Viticulture, Biodiversité
	BtoB	71	2 149 k€	Services aux entreprises
	BtoC	159	1 995 k€	BtoC, Retail, Marketplace, E-commerce, DNBV, DtoC, Nouveaux modes de consommation

ACCOMPAGNEMENT LEVÉE DE FONDS

Financez la croissance de votre start-up



	Thèses	Nombre de VC qualifiés	Ticket moyen	Détail
	BtoG	17	2 113 k€	Gouvernements, Collectivités locales, Services publics, CivicTech
	Bien-être et Beauté	52	2 129 k€	Beauté, Soins de confort, CareTech, Bien-être, Sexualité, Bien vieillir (non médical et non social), FemTech
	Économie Circulaire	95	2 237 k€	Recyclage, Traitement des déchets, Packaging et bioplastique, Biomatériaux, Biomasse ... Location, Seconde main, Traçabilité des produits
	CleanTech	392	1 900 k€	CleanTech, GreenTech, Impact environnemental au sens large, ClimateTech
	Activités culturelles et créatives	47	2 110 k€	Activités culturelles et créatives, Cinéma, Livres, Jeux (hors e-gaming), Films, Musiques, Audiovisuel, Divertissement, Loisirs (hors Sport), Arts, Patrimoine
	Cybersécurité	157	2 279 k€	Cybersécurité, Cloud, Infrastructures informatiques, Hébergement, Gestion des data, Datastorage, Privacy
	DeepTech	134	1 893 k€	DeepTech, Nouveaux matériaux, R&D, Brevets
	Défense et souveraineté	34	1 761 k€	Défense, Sécurités étatiques et publiques, Souveraineté, Véhicules et infrastructures de combats, Armements, Artillerie, DefenseTech, Electronique militaire
	EduTech	79	2 016 k€	EduTech, Education, Formation
	Electronique	49	2 401 k€	Semi-conducteurs, Electronique, Physique quantique, Optique, Nanotechnologies, Photonique
	Energies	257	2 280 k€	Energies, Hydrogène, Batteries, Décarbonation, Net zéro
	Fintech	219	2 083 k€	FinTech, Placements, Moyens de paiement
	FoodTech	140	2 119 k€	FoodTech, Food sciences, Services aux restaurants, Livraisons, Supply chain alimentation, Consommation (hors restaurants physiques)
	Gaming	37	1 745 k€	Gaming, Réalité virtuelle ludique, 3D, E-sport
	Hospitality	46	2 035 k€	Hospitality (hôtels, restaurants, tourisme), Voyages
	Domaine industriel	153	2 536 k€	Industrie
	Infrastructures	67	2 669 k€	Infrastructures, Usines, Routes, Production d'énergie, Equipements publics (hôpitaux, écoles ...), Télécommunications physiques
	Intelligence artificielle et IoT	212	1 952 k€	Intelligence Artificielle, Machine Learning, Internet des objets (IoT), Data, Big Data, Réalité virtuelle professionnelle, 3D, Usages de la 5G
	Logistique	70	2 189 k€	Logistique, Supply Chain, Conditionnement, Transport

ACCOMPAGNEMENT LEVÉE DE FONDS

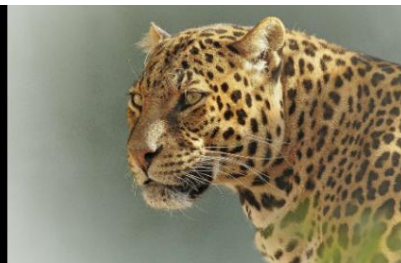
Financez la croissance de votre start-up



	Thèses	Nombre de VC qualifiés	Ticket moyen	Détail
	LP's	140	2 892 k€	Fonds de Fonds, LPs, Fonds secondaires
	MedTech	409	2 271 k€	Santé numérique / E- Santé / Télémédecine, Aide au diagnostic médical et chirurgical, HealthTech, Organes artificiels, Robots chirurgicaux, Dispositifs médicaux implantables, Objets de santé connectés, Medical devices
	Mode	78	2 017 k€	Mers, Océans, Rivières, Eaux
	Océanique	168	2 265 k€	Mobilités douces, Transports
	Mobilités douces	31	2 148 k€	Vêtements, Chaussures, Mode (fashion), Luxe, Bijoux, Montres, Joaillerie, Meubles et décoration, DNVB, Design
	PetTech	15	875 k€	Santé, Alimentation, Animaux de compagnie (+ investisseurs véganisme)
	PropTech	122	2 063 k€	PropTech, Construction (ConTech), Habitat, BTP, Bâtiments intelligents, Recyclage des matériaux déconstruits
	LegalTech et RegTech	20	1 917 k€	LegalTech, RegTech
	Industrie 4.0	110	2 003 k€	Robotique, Industrie 4.0, Automatisation, Drones
	SmartCity	40	2 426 k€	SmartCity
	Impact Social	168	1 464 k€	Impact social (accès à ...), Silver Economy, Handicap, Culture, Formation, Inclusion, Services à la personne, GenderTech
	Software d'entreprise	193	2 215 k€	Logiciels d'entreprise, Services IT, Outils de développement, No code
	Aérospatial	66	1 811 k€	Aérospatial, New space, SpaceTech, Données spatiales, Satellites, Space economy, Space industries, Exploration
	Sport et Outdoor	50	2 340 k€	Sport, Activités Outdoor, Activités physiques
	Tech	353	2 096 k€	Digital, Logiciels, IaaS, SaaS, PaaS
	Télécommunications	62	2 560 k€	Télécommunications, Réseaux 5G, TMT hors médias, Infrastructures Data / IT / Web3 / Cloud
	Web3	95	1 246 k€	Blockchain, NFT, Token, Metaverse, Cryptomonnaie
	Future of the work	58	1 970 k€	Futur of Work, HRTech, Emploi, Formation, Recrutement, Conditions de travail, Coworking

ACCOMPAGNEMENT LEVÉE DE FONDS

Financez la croissance de votre start-up



Annexe 3 : Notre méthode pour lever des fonds dans un délai maîtrisé

Votre levée de fonds avec Aaticka

